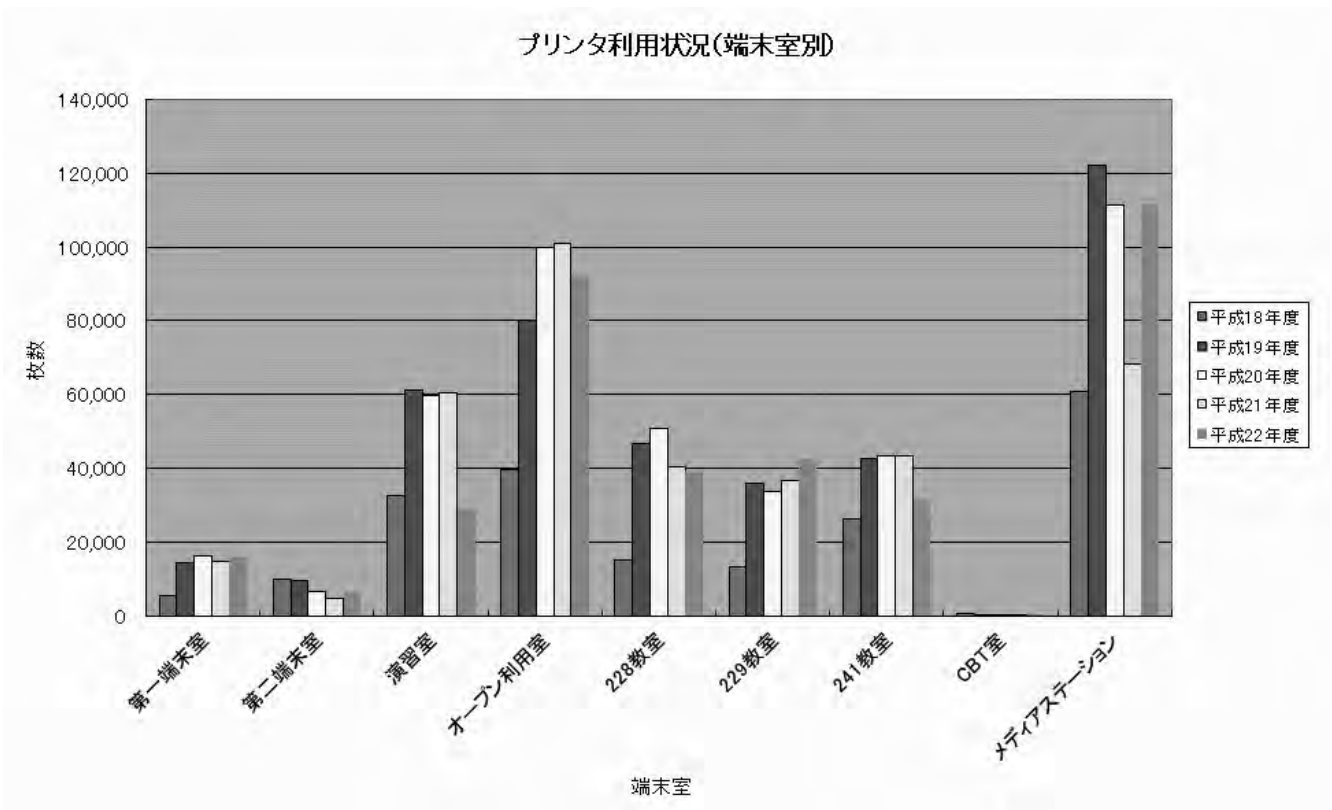
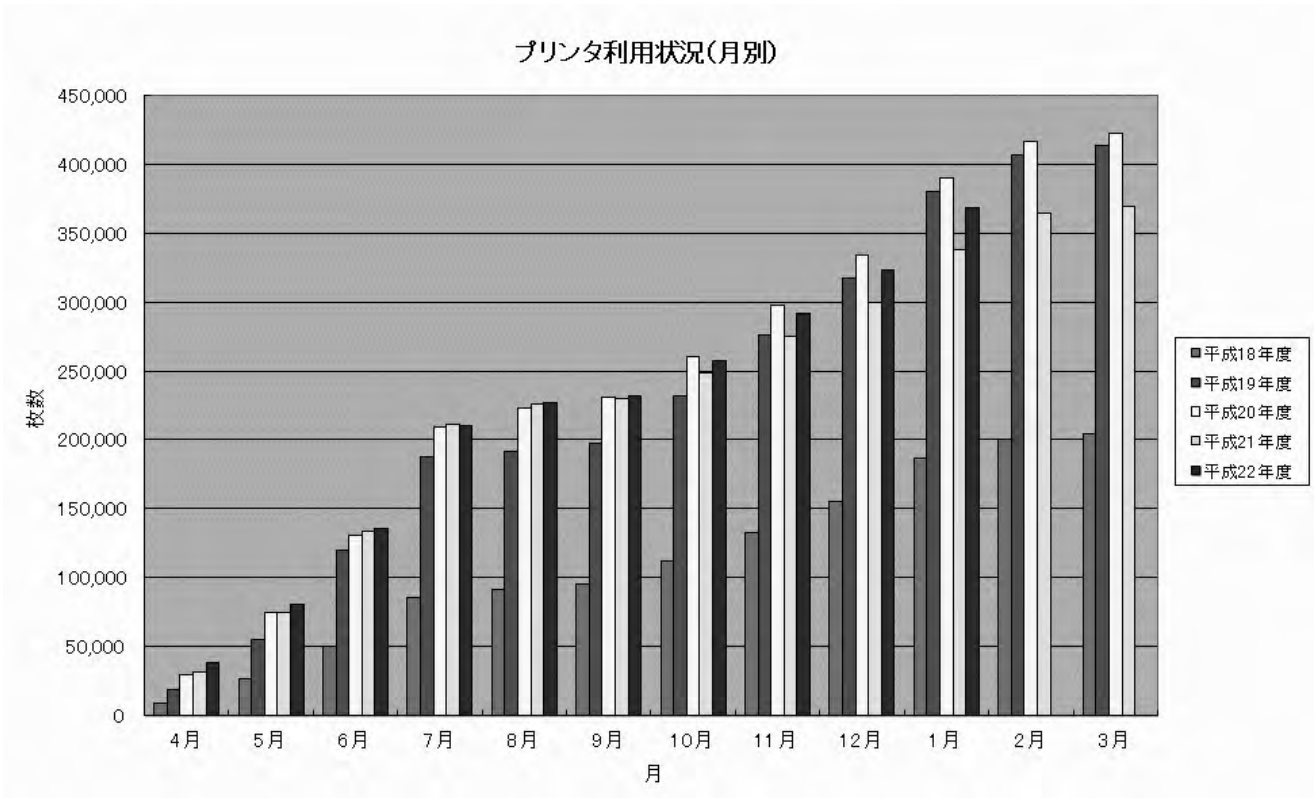


4. センター活動記録および利用状況

実施日	「イベント名称」 内容	参加者数
平成 22 年 11 月 25 日	「スーパーコンピュータ利用講習会」 九州大学情報基盤研究開発センターの利用 ・身近なスーパーコンピュータの紹介 ・計算機システムの基本的な利用方法 ・アプリケーションソフトの利用方法等について	26
平成 22 年 10 月 8 日	「マルチメディア情報ハイディング研究会」 (電子情報通信学会と共催)	43
平成 22 年 9 月 2 日	「WebClass 利用講習会」 (FD・SD サマーワークショップ)	20
平成 22 年 9 月 29 日	「第 1 回情報メディア基盤センター講習会」 ・「業務に活かせる情報セキュリティ」 ・「学内 LAN 最新事情」 ・「長崎大学の情報通信のあり方」	27

プリンタ利用状況



アカウント登録状況（平成 22 年 6 月 15 日現在）

種別	件数	備考
職員用(net)	3,675	
研究用(f)	293	
教育用(e)	3,222	
学生用(s,d)	8,960	学部生(s) 7631、院生(d) 1329
特別用(d900)	155	研究生他
計	16,305	

ダイヤルアップアクセス状況（平成 21 年度）

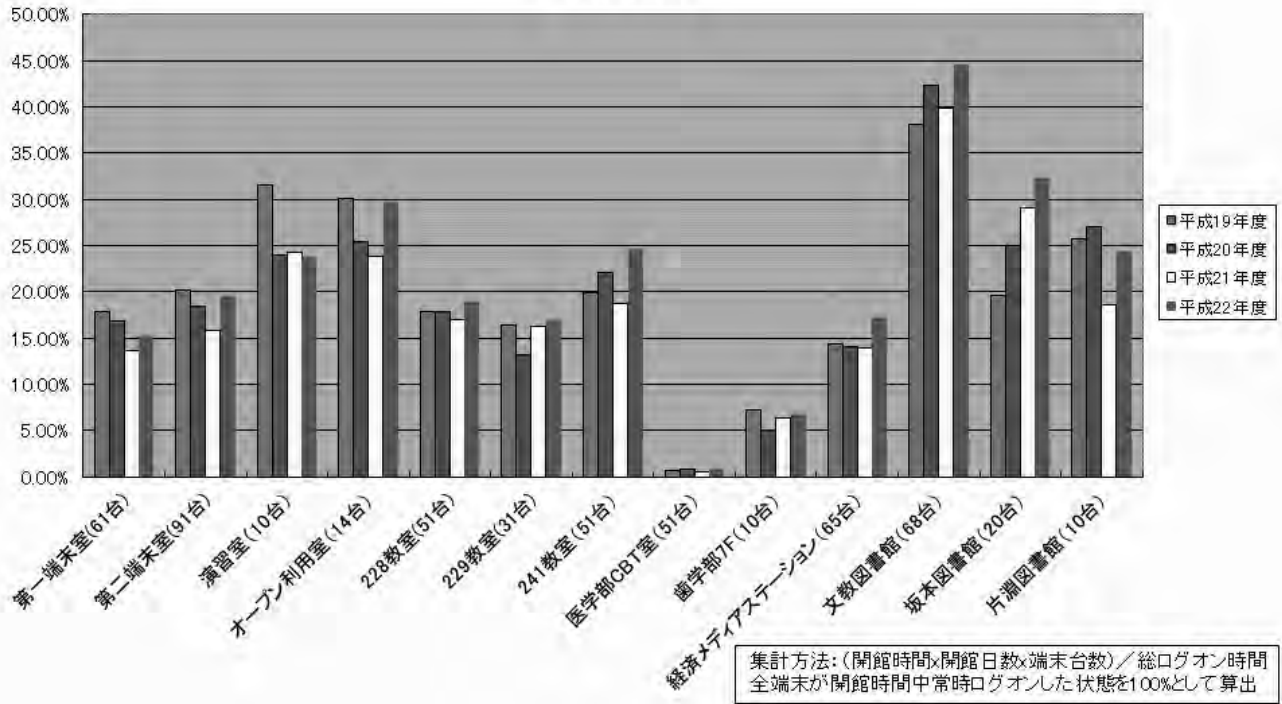
年	月	アクセス件数	ユーザ数
2009	4	248	16
	5	185	15
	6	171	9
	7	138	10
	8	140	12
	9	164	14
	10	82	7
	11	142	9
	12	112	14
2010	1	124	10
	2	51	7
	3	55	10
計		1612	133

ユーザ数(年間):26名

USBメモリからのウィルス検出状況（平成 21 年度）

年	月	検出件数	年	月	検出件数
2008	4	127	2009	1	230
	5	151		2	166
	6	194		3	43
	7	151	平成 21 年度合計		1,854
	8	114			
	9	76			
	10	195			
	11	212			
	12	195			

端末利用状況



端末室利用状況

平成 22 年度 前期 第一端末室の利用

	8:50~10:20	10:30~12:00	12:50~14:20	14:30~16:00	16:10~17:40
月					H22 年度履修登録 全学 (藤原)
火			フレッシュマンセミナー 工学 (原田)	コンピュータ入門 全学選択 (野崎)	H22 年度履修登録 全学 (藤原)
水		情報処理入門 全学 (寺嶋)	情報処理入門 全学 (丹羽)		H22 年度履修登録 全学 (藤原)
木	技術英語 工学 (木村)	情報処理入門 全学 (藤井)	情報処理入門 全学 (丹羽)		H22 年度履修登録 全学 (藤原)
金		数値解析 I 工学 (藤本)	情報処理入門 全学 (藤井)	情報処理入門 全学 (藤井)	H22 年度履修登録 全学 (藤原)

平成 22 年度 前期 第二端末室の利用

	8:50~10:20	10:30~12:00	12:50~14:20	14:30~16:00	16:10~17:40
月			情報処理入門 全学 (全)	情報処理入門 全学 (藤木)	H22 年度履修登録 全学 (藤原)
火	情報処理入門 全学 (西田孝)	情報処理入門 全学 (中村千)	情報処理入門 全学 (伊藤)	情報処理入門 全学 (丸田)	応用情報処理 薬学 (西田/和田/栗山/椛島)
水	情報処理入門 全学 (山口)	情報処理入門 全学 (丹羽)	情報処理入門 全学 (井ノ上)	情報処理入門 全学 (藤井)	H22 年度履修登録 全学 (藤原)
木	技術英語 工学 (木村)	情報処理入門 全学 (古賀)	コンピュータ入門 全学選択 (上繁)		H22 年度履修登録 全学 (藤原)
金		数値解析 I 工学 (藤本)	情報処理入門 全学 (中村剛)	情報処理入門 全学 (中村剛)	H22 年度履修登録 全学 (藤原)

平成 22 年度 前期 全学教育棟 228 番教室の利用

	8:50～10:20	10:30～12:00	12:50～14:20	14:30～16:00	16:10～17:40
月			英語コミュニケーション 全学 (ウィリアム コリンズ)	英語コミュニケーション 全学 (ウィリアム コリンズ)	H22 年度履修登録 全学 (藤原)
火		英語コミュニケーション 全学 (ウィリアム コリンズ)			H22 年度履修登録 全学 (藤原)
水	情報処理入門 全学 (下本)				H22 年度履修登録 全学 (藤原)
木	英語コミュニケーション 全学 (ウィリアム コリンズ)				H22 年度履修登録 全学 (藤原)
金			英語コミュニケーション 全学 (ウィリアム コリンズ)	英語コミュニケーション 全学 (ウィリアム コリンズ)	H22 年度履修登録 全学 (藤原)

平成 22 年度 前期 全学教育棟 229 番教室の利用

	8:50～10:20	10:30～12:00	12:50～14:20	14:30～16:00	16:10～17:40
月					(資料収集(図書館) ガイダンス)〈4月・5月〉
					H22 年度履修登録 全学(藤原)
火					(資料収集(図書館)ガイ ダンス)〈4月・5月〉
					H22 年度履修登録 全学(藤原)
水					(資料収集(図書館)ガイ ダンス)〈4月・5月〉
					H22 年度履修登録 全学(藤原)
木	英語コミュニケーション 全学(ウィリアム コリンズ)				(資料収集(図書館)ガイ ダンス)〈4月・5月〉
					H22 年度履修登録 全学(藤原)
金					(資料収集(図書館)ガイ ダンス)〈4月・5月〉
					H22 年度履修登録 全学 (藤原)

端末室利用状況

平成 22 年度 後期 第一端末室の利用

	8:50~10:20	10:30~12:00	12:50~14:20	14:30~16:00	16:10~17:40
月					
火		情報処理入門 全学 (藤井)		情報処理入門 全学 (藤井)	
水	情報処理入門 全学 (藤本)	情報処理入門 全学 (藤井)	コンピュータ入門 全学選択 (野崎)	情報処理入門 全学 (藤井)	
木		情報処理入門 全学 (藤村)			プログラミング演習 工学 (浜崎)
金	情報処理入門 全学 (阿部)	情報処理入門 全学 (藤村)	コンピュータ情報処理 工学 (奥松)		

平成 22 年度 後期 第二端末室の利用

	8:50~10:20	10:30~12:00	12:50~14:20	14:30~16:00	16:10~17:40
月		環境情報処理 環境(高尾他)	コンピュータ入門 全学選択 (黒川)	環境情報処理 環境(高尾他)	
火		情報処理入門 全学 (丹羽)		情報処理入門 全学 (丹羽)	
水	社会調査論Ⅱ 環境(渡邊)	情報処理入門 全学 (丹羽)		情報処理入門 全学 (丹羽)	
木		情報処理入門 全学 (柳生)	CAE 実習 工学 (木須・戎)	CAE 実習 工学 (木須・戎)	プログラミング演習 工学 (阿部)
金		生物統計学 薬学 (西田孝)	情報基礎 工学 (中越)	情報基礎 工学 (西田渉)	

平成 22 年度 後期 全学教育棟 228 番教室の利用

	8:50~10:20	10:30~12:00	12:50~14:20	14:30~16:00	16:10~17:40
月			英語コミュニケーション 全学 (ウィリアム コリンズ)	英語コミュニケーション 全学 (ウィリアム コリンズ)	
火		英語コミュニケーション 全学(ルール ドーン ミシェル)	英語コミュニケーション 全学 (ウィリアム コリンズ)		
水					
木	英語コミュニケーション 全学 (ウィリアム コリンズ)				
金		空間情報処理学 工学 (坂本)		英語コミュニケーション 全学 (ウィリアム コリンズ)	

平成 22 年度 後期 全学教育棟 229 番教室の利用

	8:50~10:20	10:30~12:00	12:50~14:20	14:30~16:00	16:10~17:40
月					
火					
水			プロジェクト実験 工学 (田中)	プロジェクト実験 工学 (田中)	プロジェクト実験 工学 (田中)
木			公民科教育 教育 (福田)		
金		情報社会と情報システム 全学 (丹羽他・大教)	プロジェクト実験 工学 (田中)	プロジェクト実験 工学 (田中)	プロジェクト実験 工学 (田中)