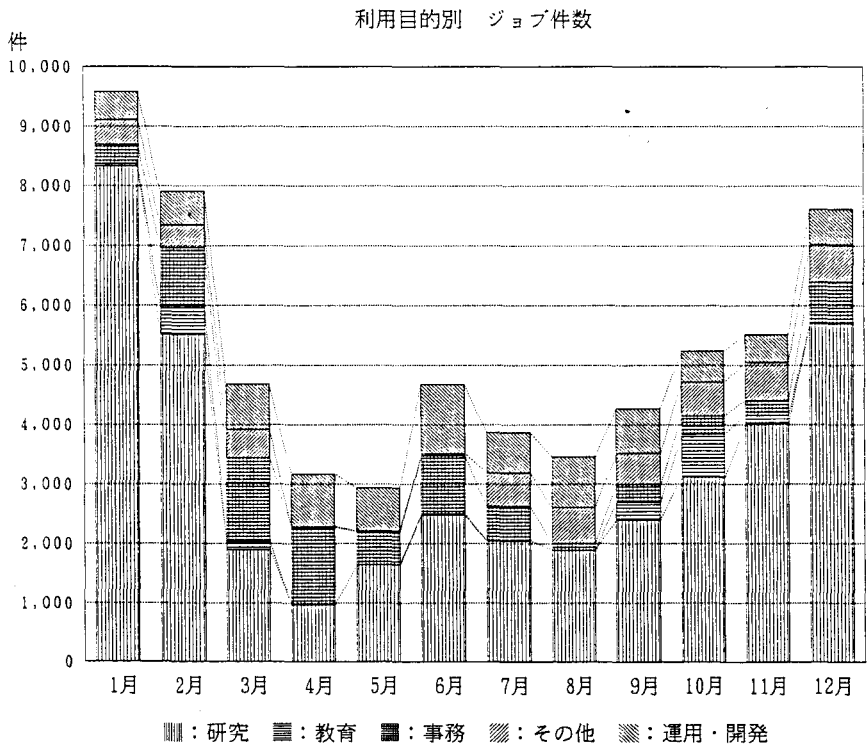
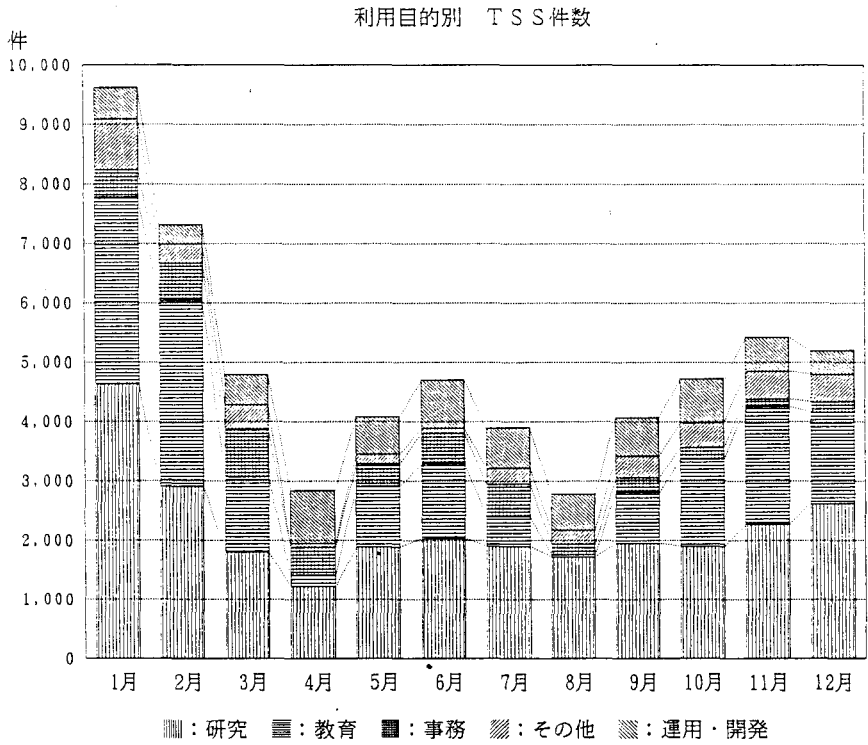
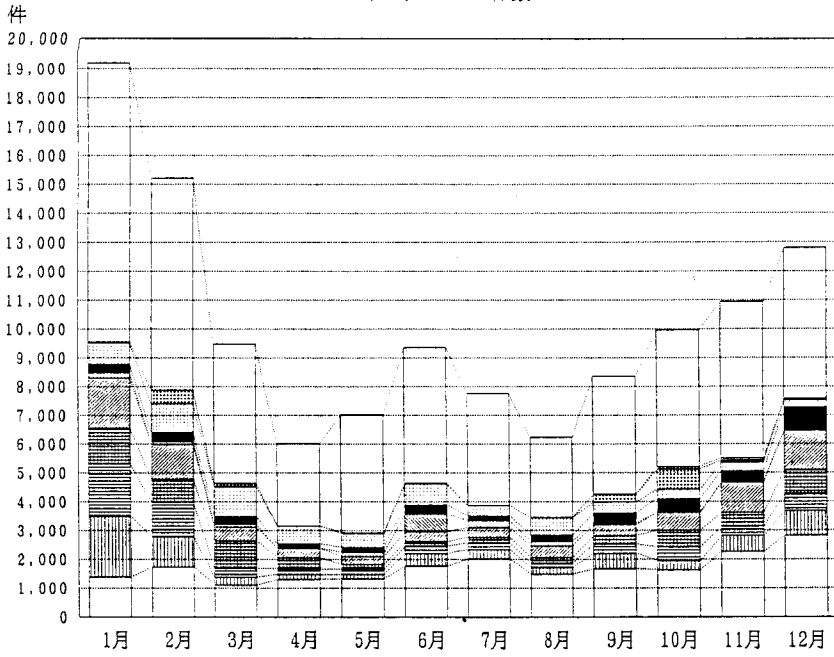


5. センター利用諸統計

月別利用状況



バッチ/TSS件数

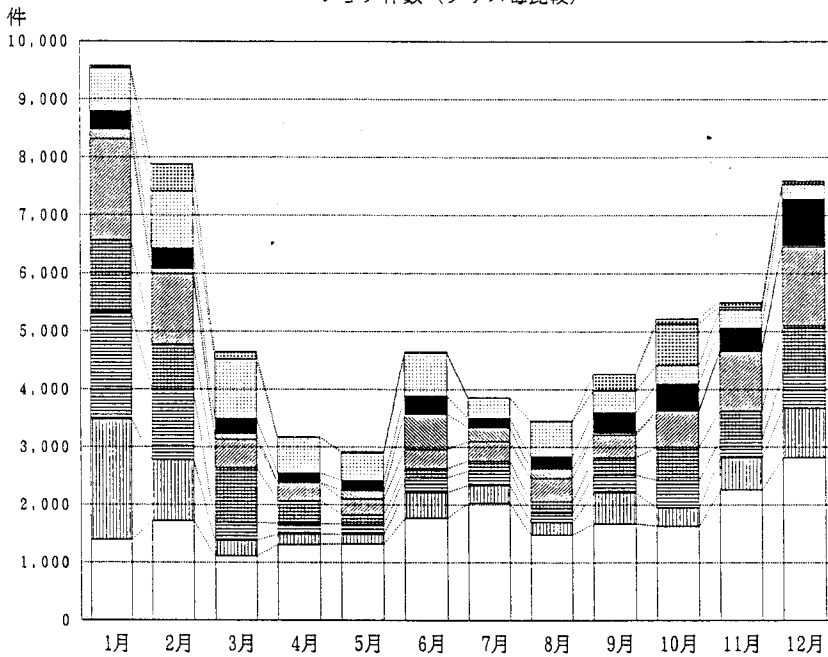


タイプ種別

A: □ B: ▨ C: ▩ D: ■ F: ▧ H: ▦

L: ■ O: ▨ E: ▩ T: ▩ TSS: □

ジョブ件数 (クラス毎比較)

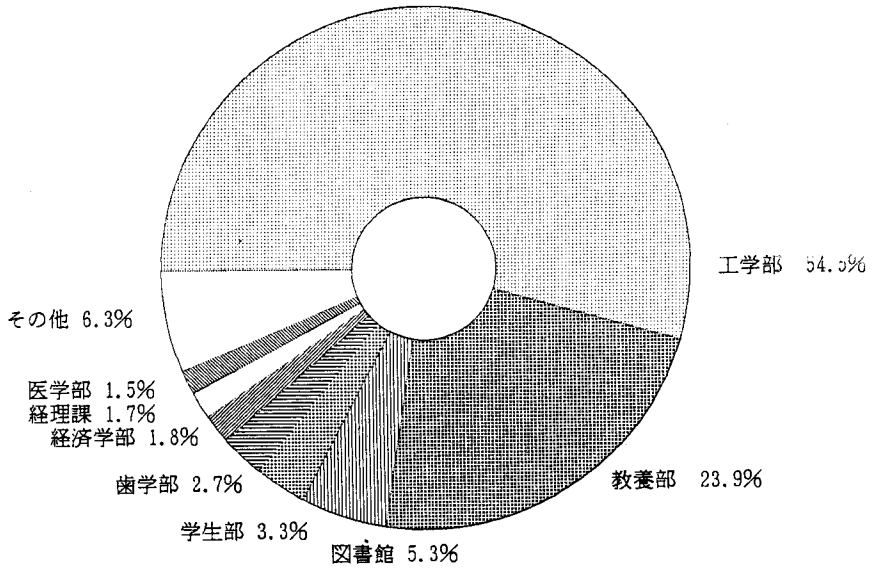


タイプ種別

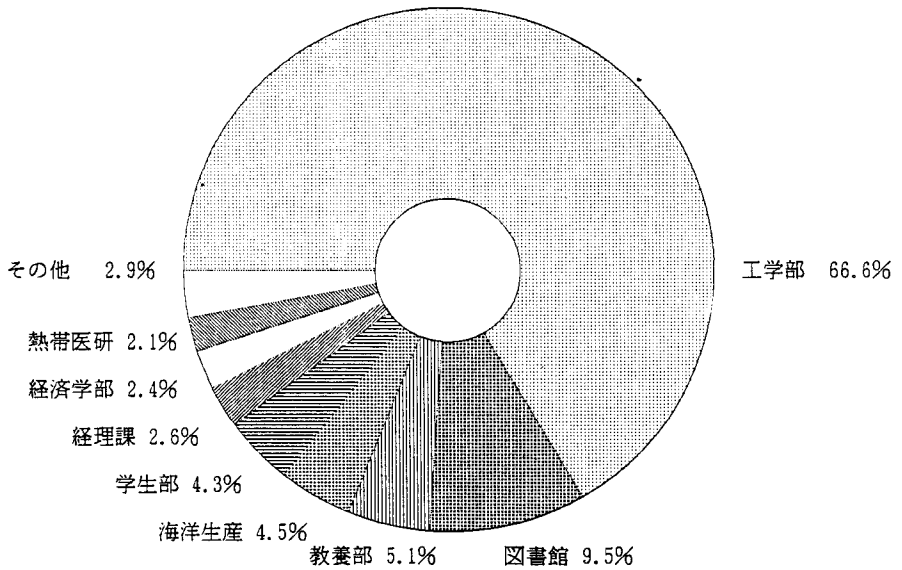
A: □ B: ▨ C: ▩ D: ■ F: ▧ H: ▦

L: ■ O: ▨ E: ▩ T: ▩

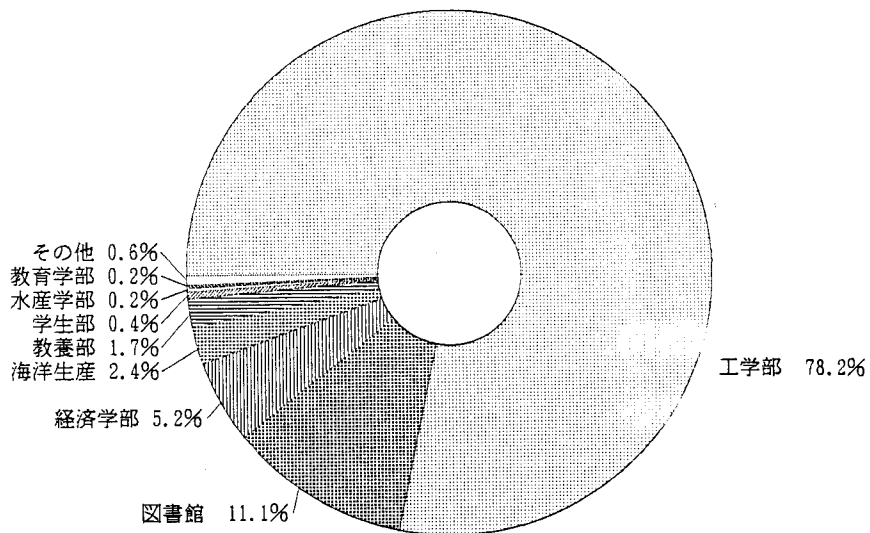
部局別 TSS件数



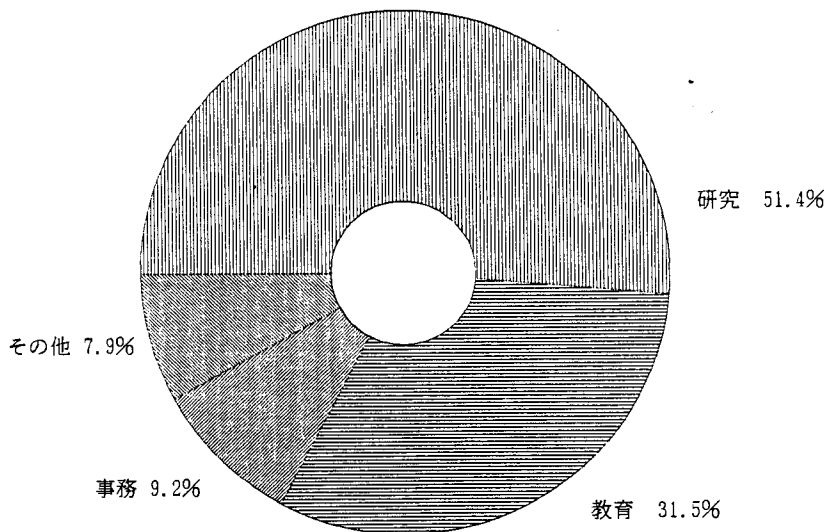
部局別 ジョブ件数



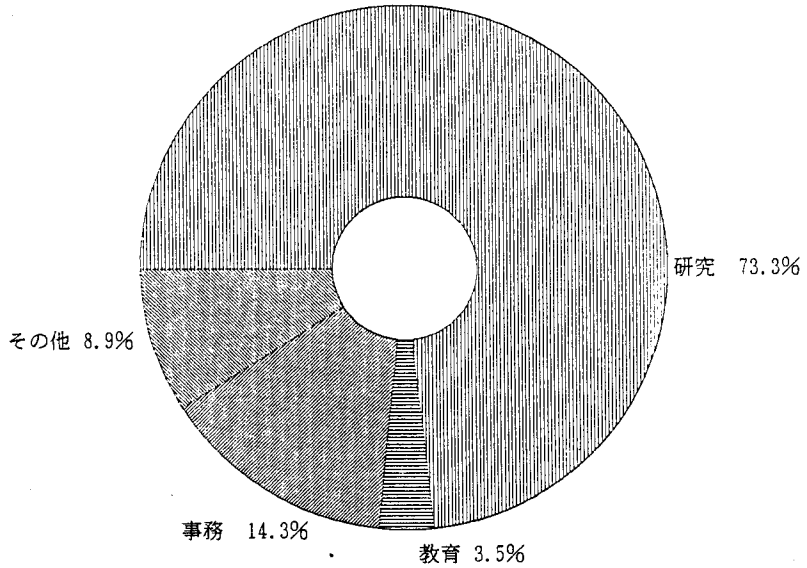
部局別 CPU時間比較



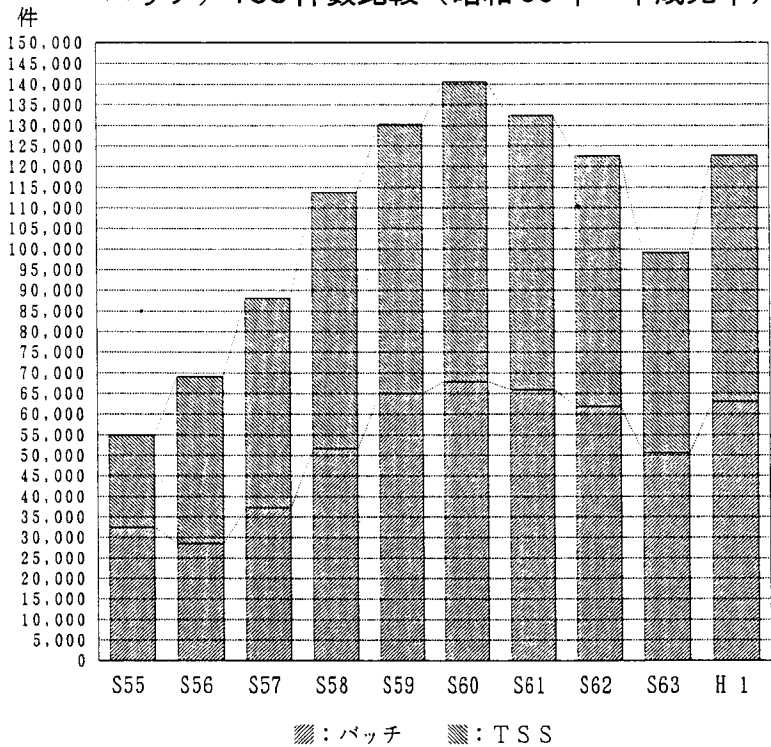
利用目的別 TSS件数



利用目的別 ジョブ件数

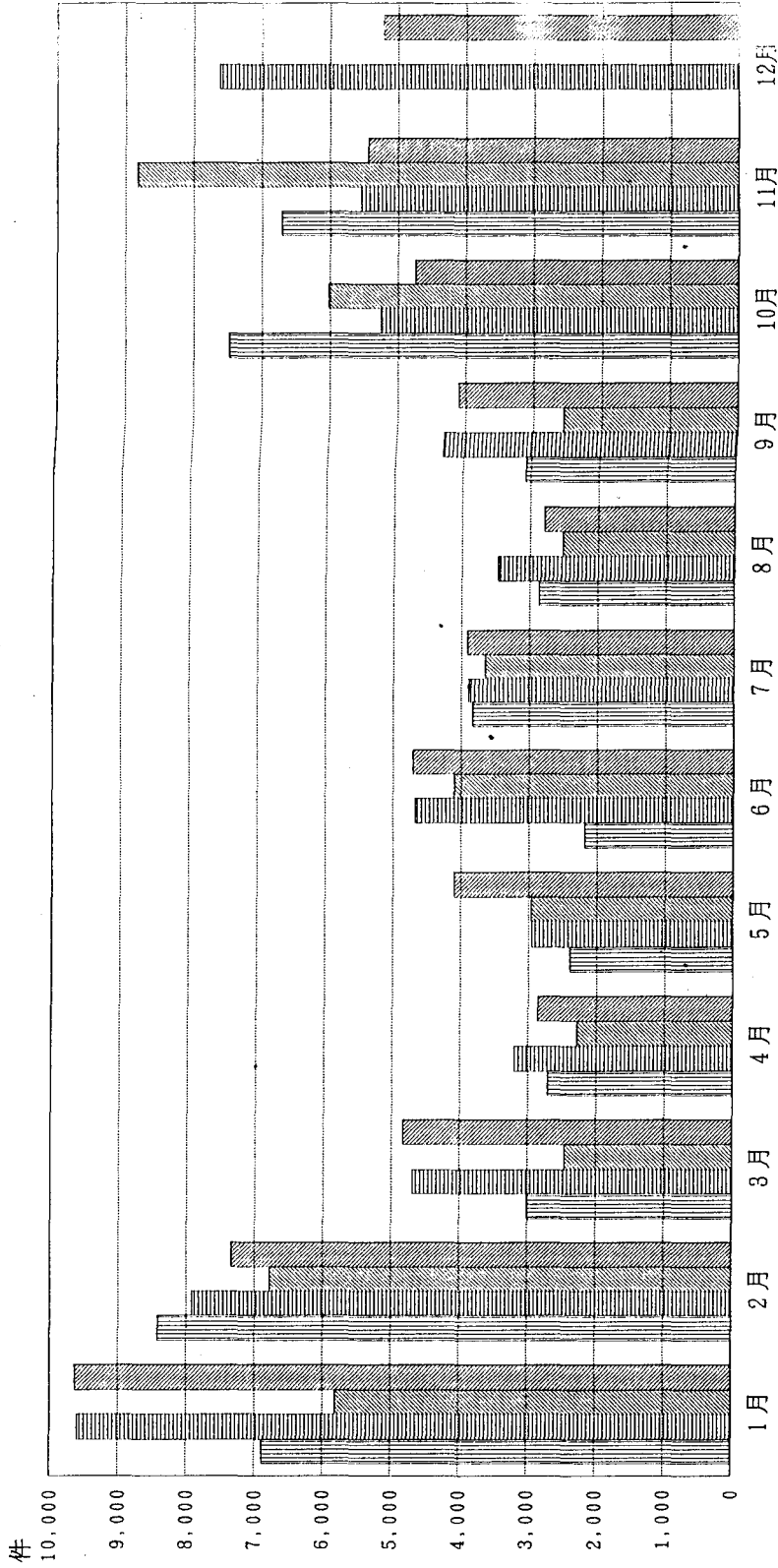


バッチ/TSS 件数比較 (昭和55年～平成元年)



昭和61年まで TSSセッション時間は1時間
 昭和62年～ TSSセッション時間は2時間

ジョブ / TSS 件数比較 (昭和63年 / 平成元年)

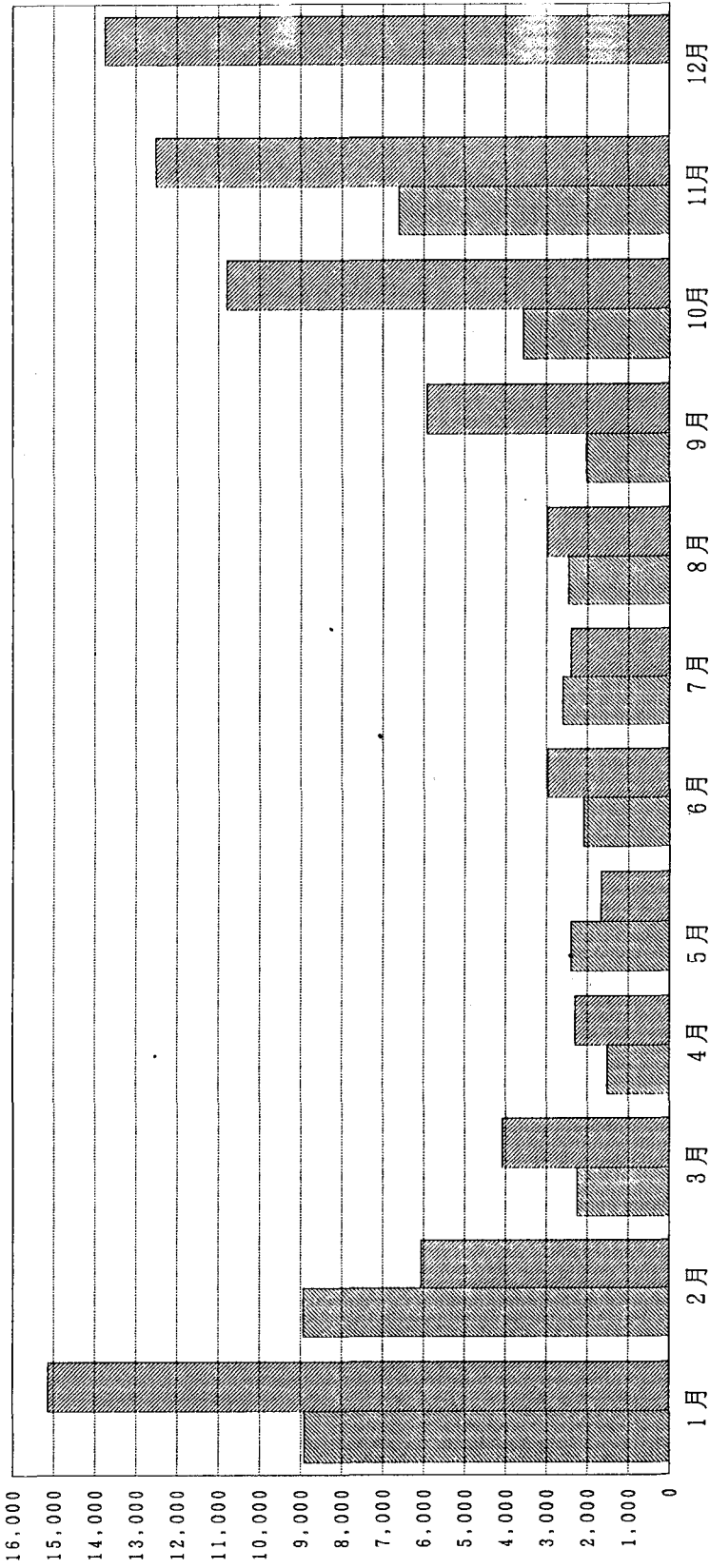


▨ : 昭和63年ジョブ件数 ▩ : 平成元年ジョブ件数 ▧ : 昭和63年TSS件数 ▦ : 平成元年TSS件数

※昭和63年12月は、新システム導入のため計算機サービス停止

CPU 時間比較 (昭和63年 / 平成元年)

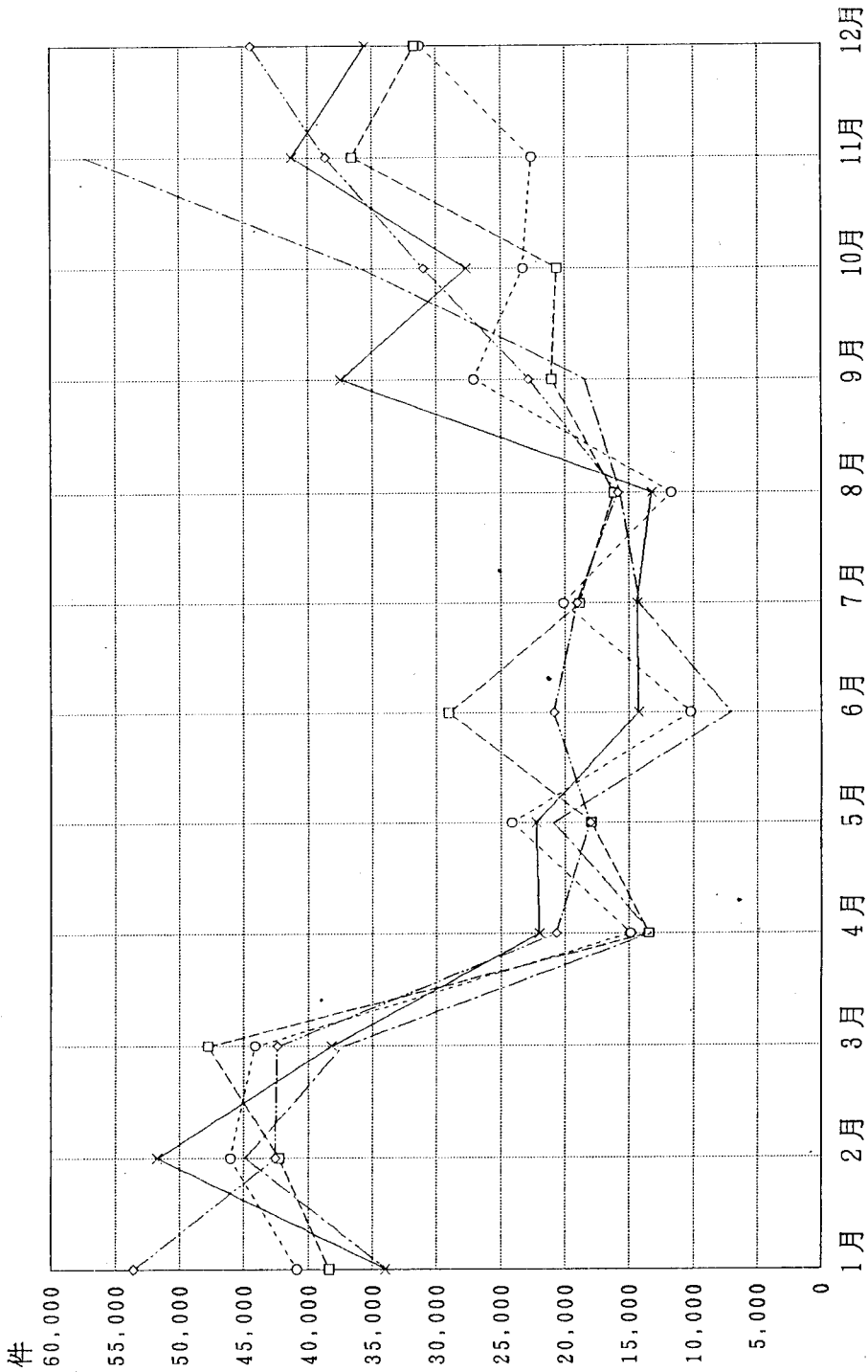
単位：分



■：昭和63年 ▨：平成元年

※昭和63年12月は、新システム導入のため計算機サービス停止

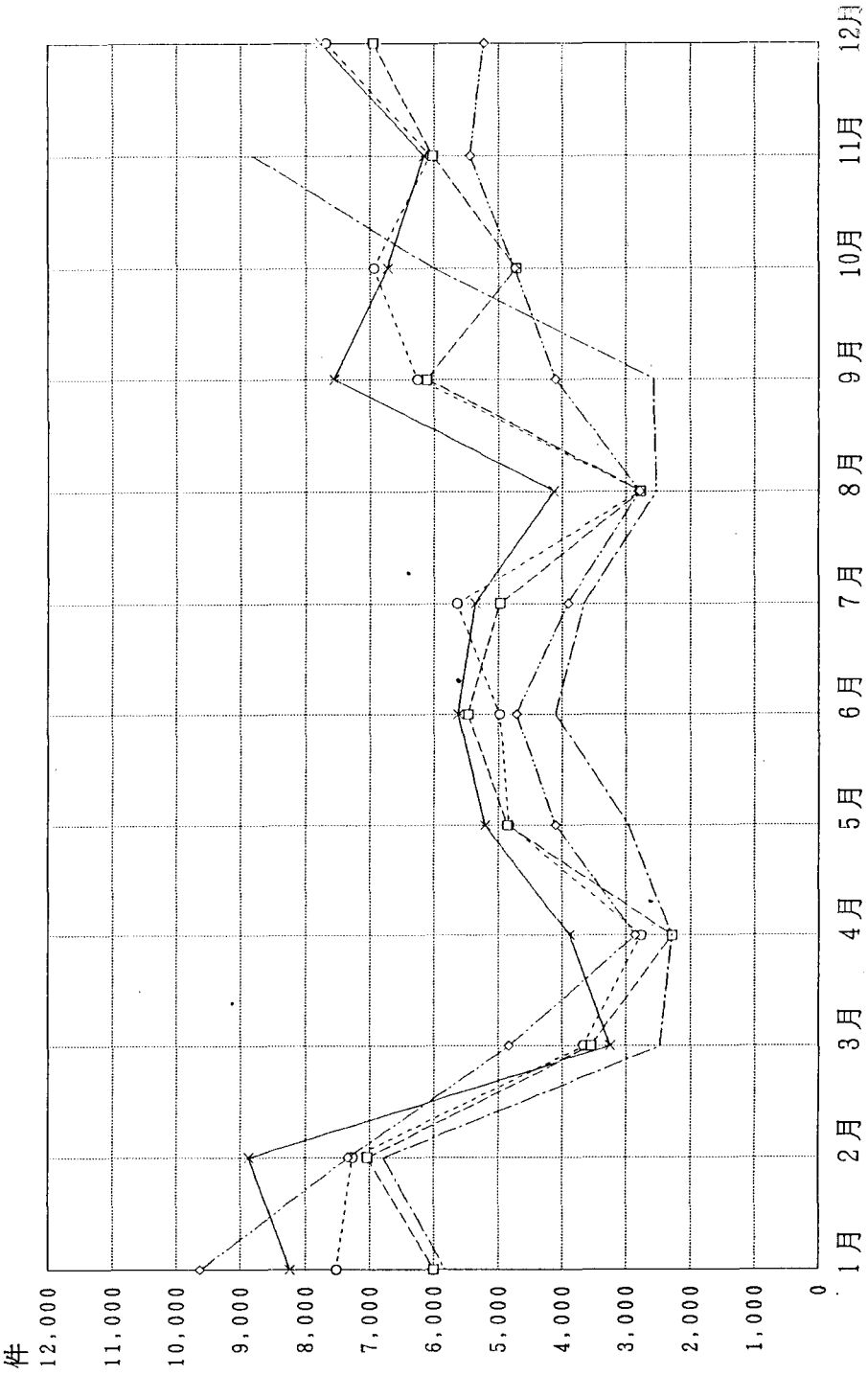
日本語ライプリンタ出力枚数比較（昭和60年～平成元年）



×— 昭和60年 ○— 昭和61年 □— 昭和62年 --- 昭和63年 ◇— 平成元年

※昭和63年12月は、新システム導入のため計算機サービス停止

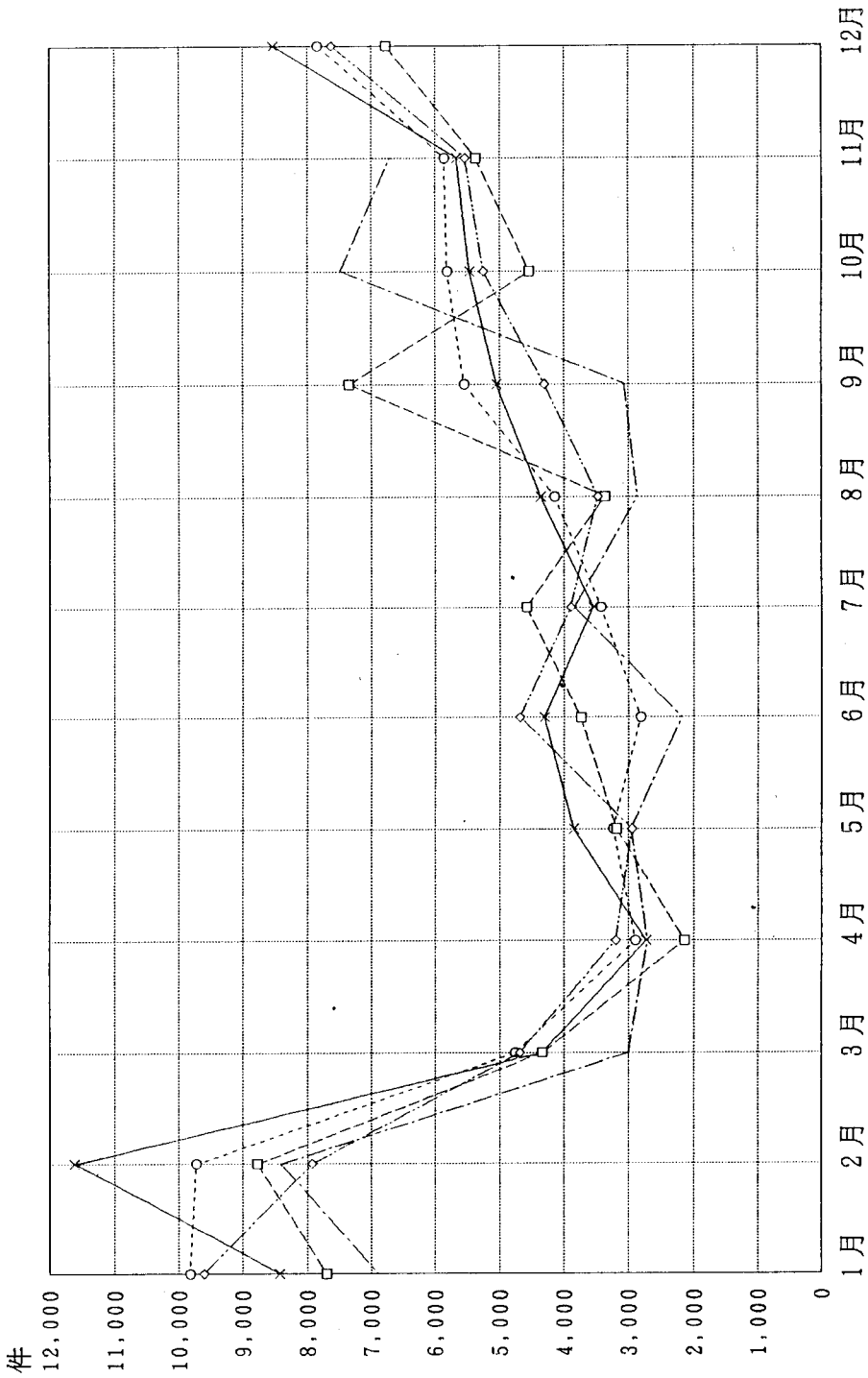
TSS 件数比較 (昭和60年~平成元年)



×— 昭和60年 ○… 昭和61年 □-- 昭和62年 --- 昭和63年 ◇… 平成元年

※昭和63年12月は、新システム導入のため計算機サービス停止

バッチ処理件数比較（昭和60年～平成元年）



×— 昭和60年 ○--- 昭和61年 □-- 昭和62年 --- 昭和63年 ◇--- 平成元年

※昭和63年12月は、新システム導入のため計算機サービス停止

計算機稼働状況

	稼働時間 (時間)	全CPU時間 (時間)	TSS 接続回数 (件)	BATCHジョブ件数 (件)	(TSS+BATCH) 処理件数 (件)
平成元年1月	240.94	172.82	9,637	9,608	19,245
2月	254.64	164.62	7,343	7,925	15,268
3月	300.19	120.39	4,831	4,699	9,530
4月	257.07	85.43	2,865	3,204	6,069
5月	261.49	81.80	4,102	2,958	7,060
6月	298.40	92.98	4,719	4,694	9,413
7月	272.24	79.35	3,911	3,895	7,806
8月	302.79	91.12	2,798	3,479	6,277
9月	261.52	160.85	4,100	4,302	8,402
10月	310.32	171.12	4,749	5,253	10,002
11月	296.89	193.89	5,441	5,543	10,984
12月	301.85	208.13	5,227	7,626	12,853
合計	3358.34	1622.50	59,723	63,186	122,909
月平均	279.87	135.21	4,977	5,266	10,243

大学間ネットワーク利用状況

	'89/1	2	3	4	5	6	7	8	9	10	11	12	合計
北海道大学	NVT USER	-	1	5	-	-	-	-	-	-	-	-	6
	FNVT USER	-	-	-	-	-	-	-	-	-	-	-	-
	RJE USER	-	-	-	-	-	-	-	-	-	-	-	-
	小計	-	1	5	-	-	-	-	-	-	-	-	6(件)
東北大学	NVT USER	-	2	4	1	14	17	-	-	-	-	-	43
	FNVT USER	-	-	-	-	-	-	-	-	-	-	-	-
	RJE USER	-	-	-	-	-	-	-	-	-	-	-	-
	小計	-	2	5	4	14	17	-	-	-	-	-	43(件)
東京大学	NVT USER	11	9	37	63	37	119	3	20	14	29	26	405
	FNVT USER	-	-	-	-	1	-	1	5	-	5	-	13
	RJE USER	-	-	11	-	-	79	-	12	-	18	33	171
	小計	11	9	48	63	38	198	4	37	14	52	59	589(件)
名古屋大学	NVT USER	4	4	5	3	-	-	2	40	20	55	17	150
	FNVT USER	-	-	-	-	-	-	-	-	-	-	-	-
	RJE USER	-	-	-	-	-	-	-	4	-	-	-	4
	小計	4	4	5	3	-	-	2	44	20	55	17	154(件)

	'89/1	2	3	4	5	6	7	8	9	10	11	12	合 計
京都大学													
NVT USER	10	15	3	13	11	46	13	5	10	5	-	2	133
FNVT USER	-	-	-	-	-	-	-	-	-	9	10	2	21
RJE USER	-	-	-	-	-	-	-	-	-	-	-	-	-
小 計	10	15	3	13	11	46	13	5	10	14	10	4	154(件)
大阪大学													
NVT USER	19	10	7	14	25	44	47	117	60	42	30	56	471
FNVT USER	-	4	7	1	3	8	1	1	4	7	3	2	41
RJE USER	-	-	-	-	-	-	-	-	-	-	-	-	-
小 計	19	14	14	15	28	52	48	118	64	49	33	58	512(件)
九州大学													
NVT USER	101	172	108	117	182	204	132	79	104	96	122	68	1485
NVTT USER	28	57	34	43	60	266	186	142	113	90	69	32	1120
RJE USER	175	93	175	-	153	600	168	176	29	4	1	25	1599
小計	304	322	317	160	395	1070	486	397	246	190	192	125	4204(件)
筑波大学													
NVT USER	4	6	19	9	13	1	-	3	2	-	19	4	80
FNVT USER	-	-	5	-	-	1	-	-	1	-	-	1	8
RJE USER	-	-	-	-	-	-	-	-	-	-	-	-	-
小 計	4	6	24	9	13	2	-	3	3	-	19	5	88(件)

	'89/1	2	3	4	5	6	7	8	9	10	11	12	合計	
長崎大学	NVT USER	-	-	-	-	11	-	-	-	-	-	-	12	
	FNVT USER	-	-	-	-	-	-	-	-	-	-	-	-	
	NVT SERVE	15	6	13	2	22	17	30	29	4	26	2	182	
	RJE USER	-	-	-	-	-	6	-	-	-	-	-	6	
	小計	17	15	6	13	2	33	23	30	29	4	26	2	200(件)
学セ 術ン 情タ 報1	NVT USER	20	23	15	42	62	97	48	49	55	45	12	505	
	FNVT USER	-	-	-	-	-	2	-	-	3	2	-	10	
	RJE USER	-	-	-	-	-	-	-	-	-	-	-	-	
	小計	20	23	15	42	62	99	48	49	58	47	12	515(件)	
	NVT USER	-	-	62	109	183	212	167	120	49	-	-	-	902
学セ 目 術ン録 情タ処 報1理	FNVT USER	-	-	-	-	-	-	-	-	-	-	-	-	
	RJE USER	-	-	-	-	-	-	-	-	-	-	-	-	
	小計	-	-	62	109	183	212	167	120	49	-	-	902(件)	
	合計	389	410	500	436	733	1584	1000	728	522	349	434	282	7367(件)

TSS コマンド利用統計

No.	コマンド名	内 容	発行回数	セッション平均 発行回数
1	STATUS	ジョブの状態表示	36,484	3.90
2	FORT	FORTRANプログラムの翻訳実行	23,774	2.54
3	EXEC	コマンドプロシジャの呼び出し	20,572	2.20
4	SUBMIT	バッチジョブの依頼	20,204	2.16
5	PFD/E	プログラム開発支援ツールの起動	17,775	1.90
6	ALLOCATE	データセットの割り当て	12,540	1.34
7	SORP	ジョブ処理結果の検索	11,553	1.23
8	LOGOFF	TSSセッションの終了	7,731	0.83
9	MSO	ジョブ出力検索支援用メニュー表示	5,897	0.63
10	FREE	データセットの解放	5,474	0.59
11	DELETE	データセットの削除	4,876	0.52
12	CALL	実行形式プログラムの実行	4,720	0.50
13	RUN	ソースプログラムの翻訳実行	3,560	0.38
14	COPY	データセットの複写	3,558	0.38
15	TERMINAL	端末属性の変更	2,933	0.31
16	OUTPUT	処理結果の出力	2,666	0.28
17	STREAM	入力ストリームの操作属性の定義	2,192	0.23
18	LIBRARY	データセットのライブラリ化	1,755	0.19
19	ATTRIB	データセットの属性作成	1,647	0.18
20	DSPRINT	データセットのプリント	1,610	0.17
21	SEND	メッセージの送信	1,606	0.17
22	LIST	データセットの内容出力	1,293	0.14
23	PFD	プログラム開発支援ツールの起動	1,240	0.13
24	CANCEL	ジョブの取り消し	1,230	0.13
25	LISTCAT	データセットの属性出力	918	0.10
26	FORT77	FORTRANプログラムの翻訳実行	805	0.09
27	PROFILE	端末属性の変更	803	0.09

No.	コマンド名	内 容	発行回数	1セッション平均 発行回数
28	PLI	PL/Iプログラムの翻訳	632	0.07
29	CONDENSE	区分データセットの圧縮	548	0.06
30	EDIT	ソースプログラムの作成変更	503	0.05
31	NVT	大学間ネットワーク利用	466	0.05
32	LOGON	TSSセッションの開設	347	0.04
33	LISTDS	データセットの属性出力	284	0.03
34	NEWS	ニュース等の表示	214	0.02
35	RENAME	データセット名の変更	199	0.02
36	LSTMSG	システムメッセージの表示	193	0.02
37	HELP	コマンドの説明	188	0.02
38	TIME	時間表示	161	0.02
39	FNVT	フルスクリーンモードによる大学間ネットワーク利用	132	0.01
40	@HELP	センター固有のコマンドの使用法表示	83	0
41	LISTALC	割り当てデータセットの出力	68	0
42	SAS	統計パッケージSASの起動	68	0
43	ANALYST	統計パッケージANALYSTの起動	64	0
44	COBOL	COBOLプログラムの翻訳実行	62	0
45	LINK	ロードモジュールの作成	48	0
46	LOADGO	ロードモジュールの実行	38	0
47	@DSPRINT	データセットのプリント	31	0
48	MERGE	データセットの組み込み	26	0
49	DOCKF77	DOCK/FORT77の起動	14	0
50	CHGPWD	パスワードの変更	11	0
51	@CONDALL	データセットの一括圧縮	5	0
52	LISTBC	メッセージの受信	4	0
53	BASIC	BASICプログラムの翻訳実行	2	0
54	COMPOSE	TSSコマンドの構文の定義	2	0

No.	コマンド名	内 容	発行回数	1セッション平均 発行回数
55	TESTFORT	FORTRANデバッガの起動	2	0
56	ASM	アセンブラプログラムのアSEMBル	1	0
57	EGRET/D	図形編集出力	1	0
58	その他のコマンド		40,978	—

(注)

- (1) 統計対象期間 ; 平成2年1月～平成2年2月
- (2) 統計セッション総数 ; 9,356回
- (3) LOGONコマンドについては、再LOGONコマンドの発行回数である。
- (4) センター登録コマンドプロシジャの実行により、EXECコマンドが1回発行されている。
- (5) コマンドプロシジャ中のTSSコマンドの発行回数も含む。

ワークステーション・コマンドログ統計

コマンド名	発行回数	セッション平均 発行回数	最大 発行回数	最小 発行回数
ACTFILE	0	0	0	0
ASSIGN	0	0	0	0
ATTRIB	55	0	11	0
ATTRIBE	15	0	6	0
BACKUP	31	0	9	0
BETUTY	9	0	4	0
BREAK	2,167	0.09	26	0
BSHELL	43	0	5	0
CHDIR	11,646	0.50	50	0
CHKDSK	215	0	20	0
CITY	0	0	0	0
CLNSDK	0	0	0	0
CLS	27,654	1.18	34	0
COMMAND	56	0	4	0
COPY	2,325	0.09	162	0
CPMGR0	24,666	1.05	10	0
CPMGR1	24,652	1.05	10	0
CPNCNV	0	0	0	0
CREF	0	0	0	0
CSET	44,756	1.91	20	0
CTAGS	1	0	1	0
DATE	23	0	2	0
DBASE	0	0	0	0
DEL	1,945	0.08	101	0
DIR	13,094	0.55	127	0
DISKCOMP	0	0	0	0
DISKCOPY	27	0	4	0

コマンド名	発行回数	セッション平均 発行回数	最発行回 大数	最発行回 小数
DISKPAT	8	0	3	0
DNCLR	0	0	0	0
DNDEMON	0	0	0	0
DNGMNUDE	249	0.01	5	0
DNMS	11	0	2	0
DNRQ	19	0	3	0
DSDFC	19,360	0.82	10	0
DSDRV	19,751	0.84	10	0
DSSETUP	0	0	0	0
DUMP	68	0	3	0
ECHO	103,707	4.42	177	0
EDLIN	13	0	3	0
EGMENU	69	0	5	0
EMUSET	1	0	1	0
EXEMOD	0	0	0	0
EXEPACK	0	0	0	0
EXE2BIN	7	0	3	0
EXIT	172	0	8	0
FBASIC	428	0.01	8	0
FBHG	71	0	17	0
FC	33	0	7	0
FIND	44	0	32	0
FOR	15	0	4	0
FORMAT	526	0.02	33	0
FTP	285	0.01	12	0
F6DUET	1	0	1	0
F6680B	0	0	0	0
F6680D	21,404	0.91	10	0

コマンド名	発行回数	1セッション平均 発行回数	最発行回数	最発行回数
F6680M	1	0	1	0
F6680WS	20,299	0.86	10	0
GAIJI	2	0	1	0
GOTO	380	0.01	93	0
GREP	1	0	1	0
HDUTY	1	0	1	0
IDSETUP	0	0	0	0
IF	27,660	1.18	108	0
INM	25,079	1.07	10	0
INS	3	0	1	0
JEFINS	0	0	0	0
JEFUCOPY	0	0	0	0
JM	0	0	0	0
JOIN	1	0	1	0
KEYSET	0	0	0	0
LABEL	17	0	6	0
LC	208	0	17	0
LC1	357	0.01	27	0
LC1B	0	0	0	0
LC2	258	0.01	22	0
LC2B	0	0	0	0
LIB	2	0	2	0
LINK	379	0.01	21	0
LOADJEF	24,241	1.03	10	0
LOTUS	1	0	1	0
MAKE	0	0	0	0
MAPSYM	0	0	0	0
MASM	2	0	1	0

コマンド名	発行回数	1セッション平均 発行回数	最発行回数 大数	最発行回数 小数
MASMP	0	0	0	0
MENU	3, 658	0.16	12	0
MFCNV	3	0	1	0
MKDIR	423	0.01	72	0
MORE	174	0	29	0
MTUTY	1	0	1	0
NFG	945	0.04	20	0
NPDATE	1	0	1	0
NSTAT	0	0	0	0
NTST	0	0	0	0
OAKSETUP	1	0	1	0
OAKUTY	4	0	3	0
OAS	1, 234	0.05	10	0
OASYS	1, 258	0.05	11	0
OMD	1	0	1	0
OML	0	0	0	0
PASUTY	0	0	0	0
PATH	21, 745	0.93	15	0
PAUSE	13, 725	0.58	17	0
PGMCTRN	35	0	6	0
PM	0	0	0	0
POFF	8	0	1	0
PR	27	0	4	0
PRINT	48	0	8	0
PRNMODE	9	0	6	0
PROMPT	21, 644	0.92	15	0
RCP	0	0	0	0
RCV	0	0	0	0

コマンド名	発行回数	セッション平均 発行回数	最発行回 大数	最発行回 小数
RDIDDLE	0	0	0	0
RECOVER	0	0	0	0
RED	1,742	0.07	30	0
REIPL	0	0	0	0
REM	26	0	8	0
RENAME	266	0.01	38	0
RESTORE	1	0	1	0
RLOGIN	0	0	0	0
RMDIR	280	0.01	138	0
RMT	0	0	0	0
RSH	0	0	0	0
SET	87,044	3.71	45	0
SETUP	36	0	8	0
SHARE	0	0	0	0
SHIFT	119	0	49	0
SOCKDRV	523	0.02	10	0
SOCKINIT	0	0	0	0
SORT	26	0	5	0
SUBST	2	0	1	0
SYMDEB	0	0	0	0
SYS	26	0	7	0
TELNET	500	0.02	10	0
TERM	12	0	2	0
TIME	47	0	3	0
TREE	193	0	26	0
TYPE	15,364	0.65	67	0
ULCPMGR	20,901	0.89	10	0
ULDSLNK	16,279	0.69	10	0

コマンド名	発行回数	1セッション平均 発行回数	最発行回 大数	最発行回 小数
ULJEF	20,507	0.87	10	0
ULSOCKD	423	0.02	10	0
UTS	0	0	0	0
VER	33	0	7	0
VERIFY	0	0	0	0
VOL	9	0	5	0
WDIDDLE	0	0	0	0
WHERE	0	0	0	0
XBASDBUG	0	0	0	0
XBASEDIT	2	0	1	0
123	14	0	4	0

(注)

- (1) 統計対象期間 ; 平成元年2月～平成元年12月
(2) 統計セッション総数 ; 23,482回