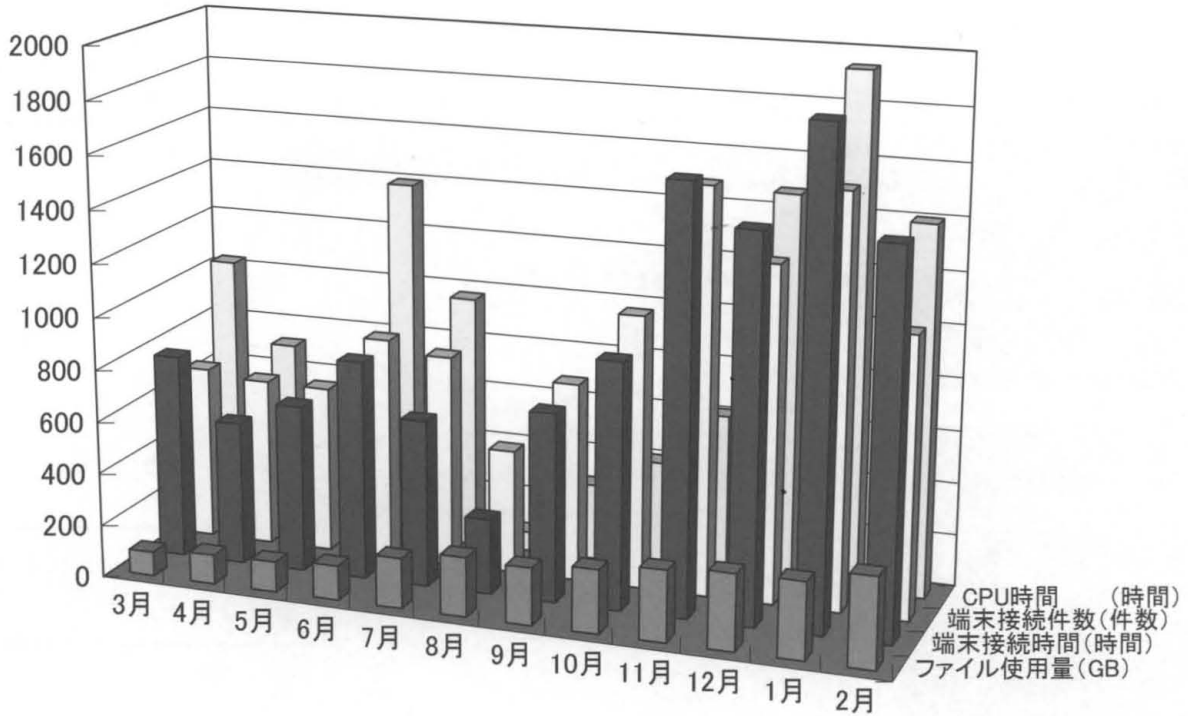


## 5. センター利用統計

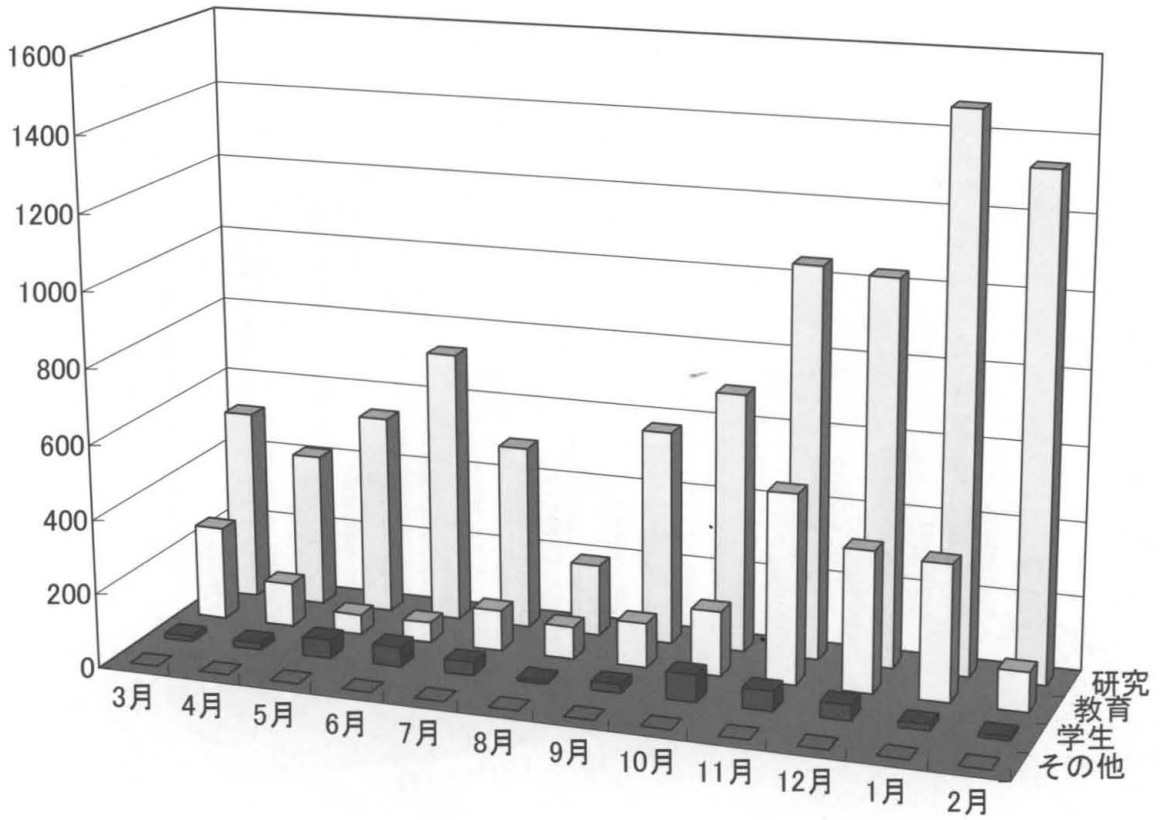
### 平成13年 稼働状況



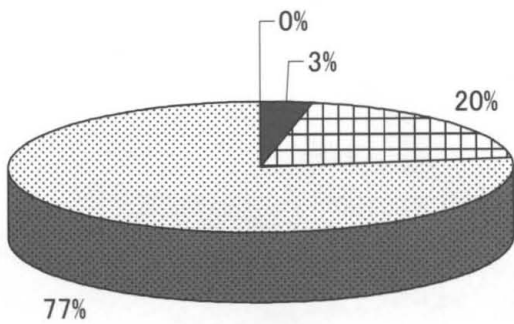
	3月	4月	5月	6月	7月	8月	9月
ファイル使用量(GB)	93	112	116	131	190	225	217
端末接続時間(時間)	780	547	639	834	636	286	717
端末接続件数(件数)	667	643	639	854	811	474	757
CPU時間 (時間)	1029	719	116	1393	973	74	292

10月	11月	12月	1月	2月	合計	月平均
241	271	289	292	342	2518	210
935	1608	1452	1851	1446	11731	978
1040	1539	1275	1559	1065	11323	944
408	616	1474	1942	1404	10441	870

### 端末接続時間(利用目的別)

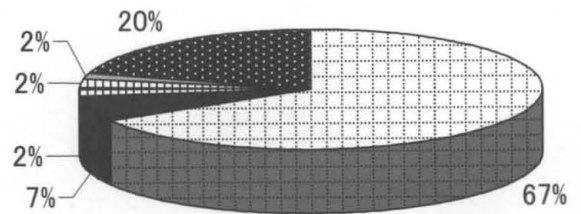


### 端末接続時間(利用目的別)



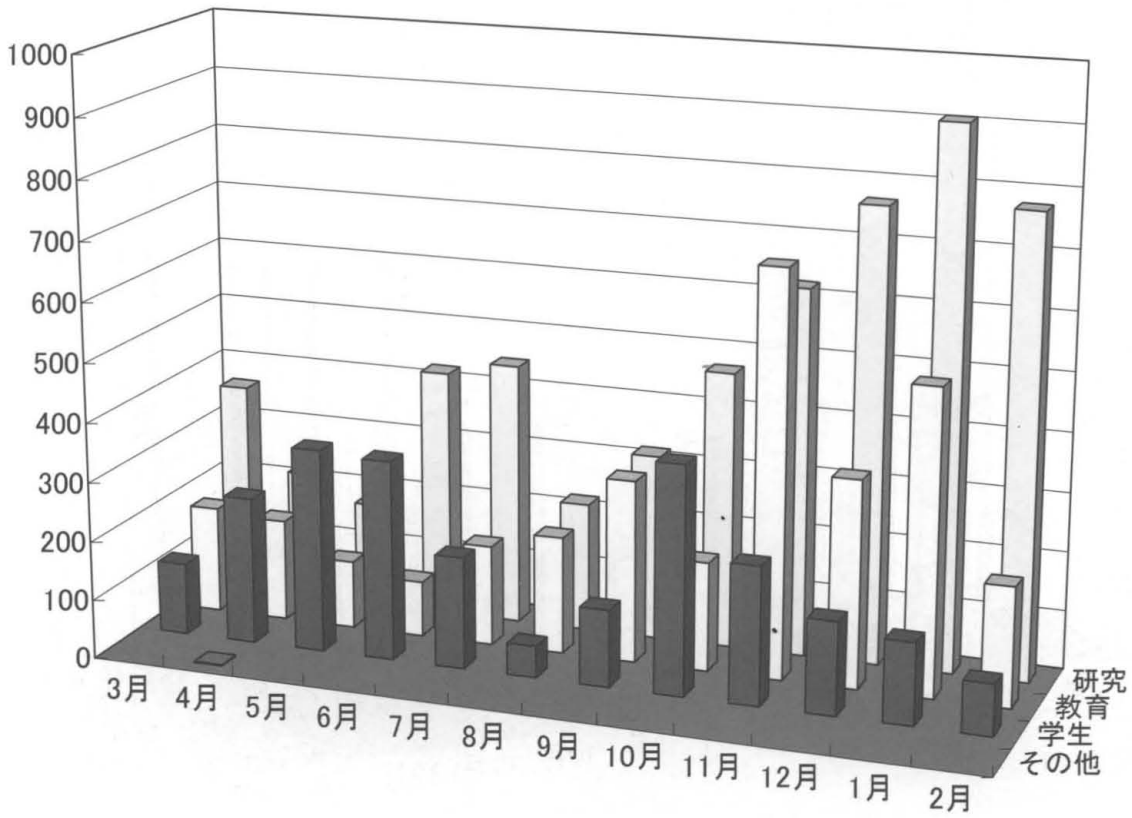
■ その他 ■ 学生 □ 教育 ▨ 研究

### 端末接続時間(学部別)

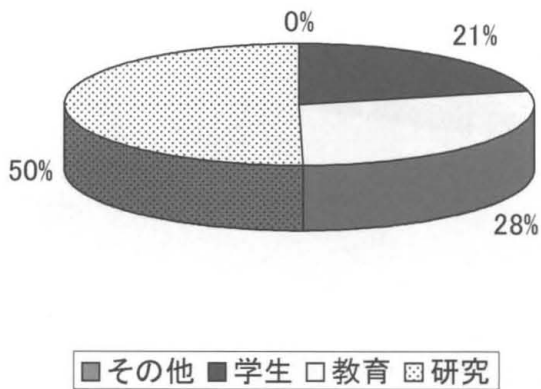


□ 工学部 ■ 水産学部 ▨ 生産  
 □ 医学部 ■ 情セ ■ その他

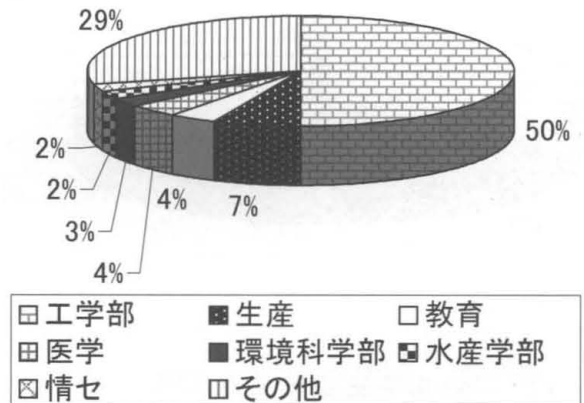
### 端末接続件数(利用目的別)



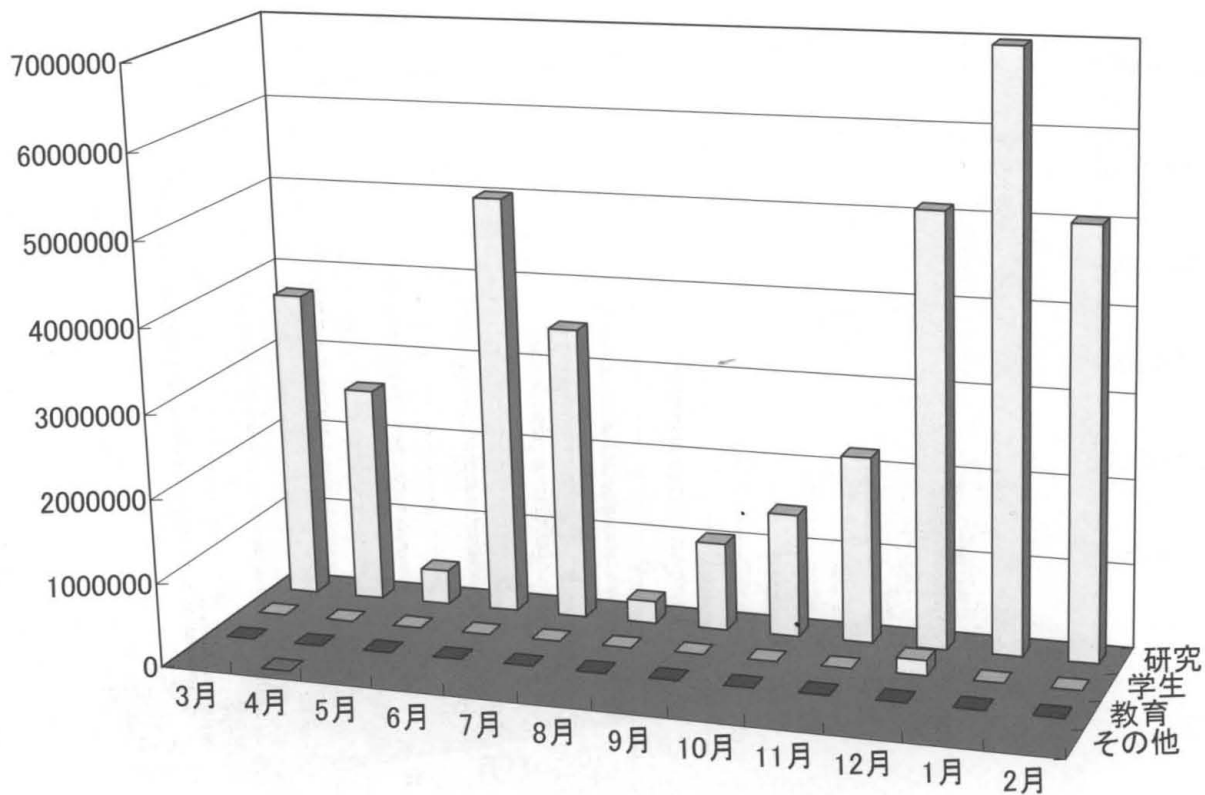
### 端末接続件数(利用目的別)



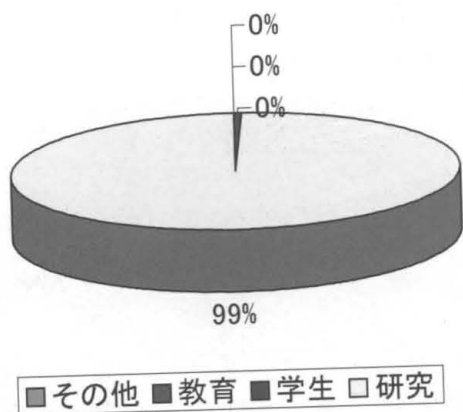
### 端末接続件数(学部別)



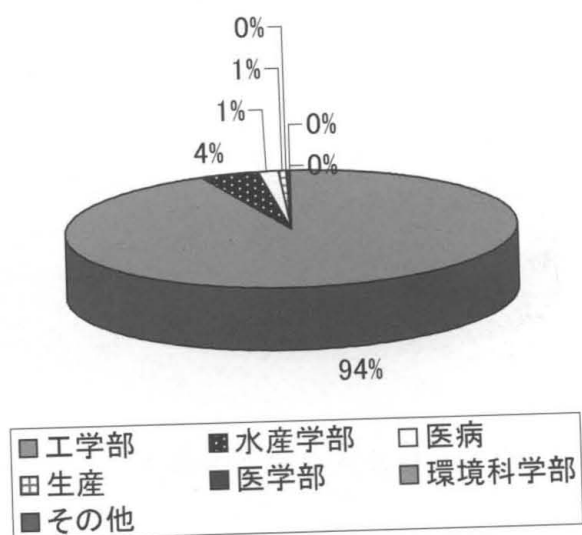
CPU時間(利用目的別)



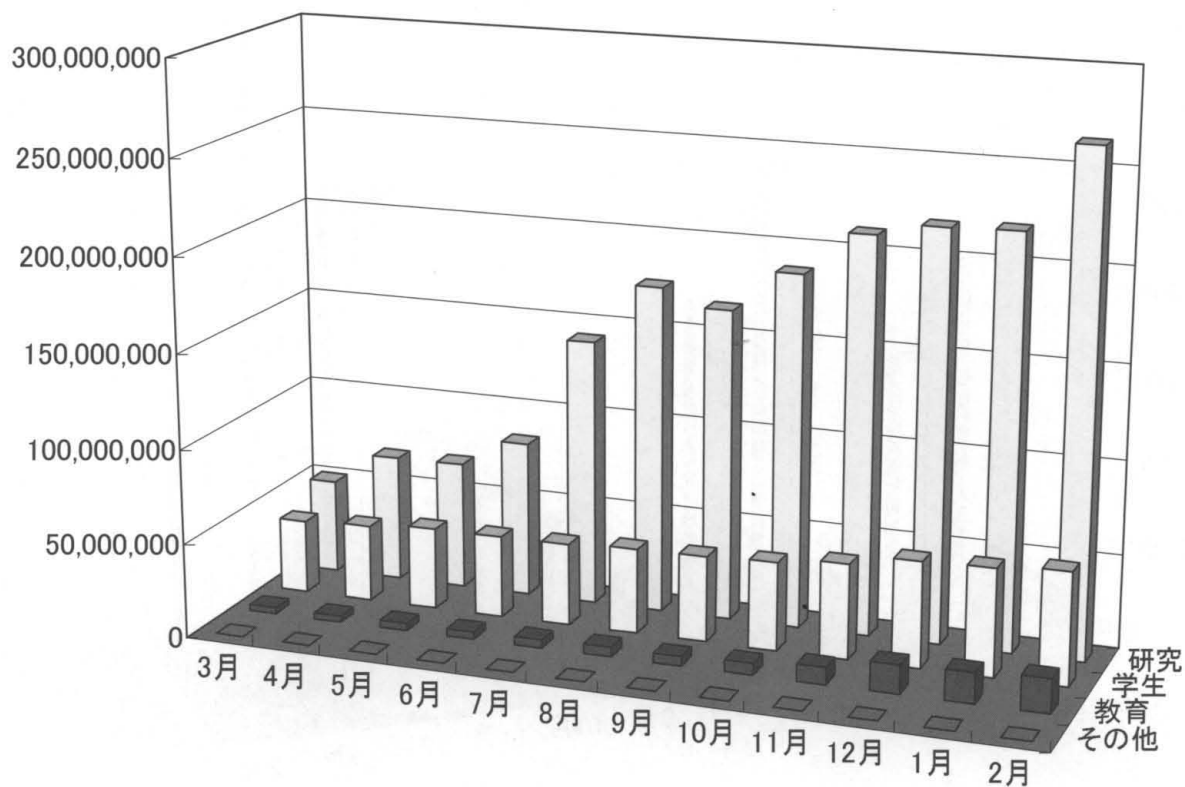
CPU時間(利用目的別)



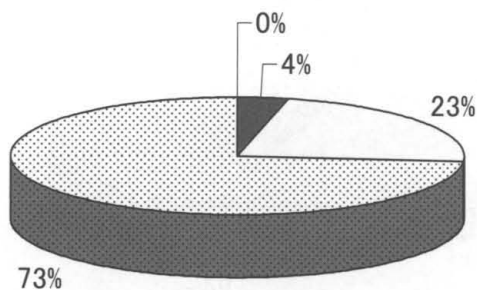
CPU時間(学部別)



## ファイル使用量(利用目的別)

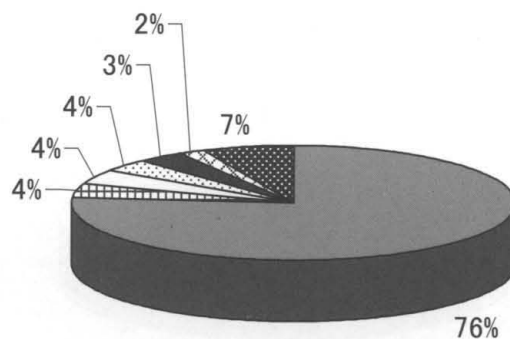


## ファイル使用量(利用目的別)



■ その他 ■ 教育 □ 学生 ▨ 研究

## ファイル使用量(学部別)



■ 工学部 ■ 田 経済学部 □ 水産学部  
 ▨ 教育学部 ■ 医学部 ▨ 環境科学部  
 ■ その他

## 端末室利用状況

### 平成13年度 前期 第一端末室の利用

	8:50~10:20	10:30~12:00	12:50~14:20	14:30~16:00	16:10~17:40
月					
火	情報処理演習 全学 (鈴木 斉)	情報処理演習 全学 (柳生)	ソフトウェア演習 工・機械 (石松・下本)		
水			ソフトウェア演習 工・機械 (石松・下本)		
木				情報処理演習 全学 (藤村 丞)	英作文 I 教育 (ジャイルズバーカー)
金					

### 平成13年度 前期 第二端末室の利用

	8:50~10:20	10:30~12:00	12:50~14:20	14:30~16:00	16:10~17:40
月		環境情報処理 環境 (中村 剛) <4/9~5/21>		情報処理演習 全学 (菅原)	
火	プログラミング演習 工学 (金井)	ソフトウェア工学 工学 (修行)		情報処理演習 全学 (中村 武弘)	
水	情報処理演習 全学 (田口)	情報処理演習 全学 (金井)	コンピュータ概論 I 教育 (野崎)	プログラミング演習 工学 (金井)	英作文 III 教育 (ジャイルズバーカー)
木				情報科学概論 全学 (野崎)	情報処理演習 全学 (鈴木 弘之)
金			情報処理演習 全学 (三根)	情報処理演習 全学 (本田)	

### 平成13年度 前期 全学教育棟及び他の施設等の利用

	8:50~10:20	10:30~12:00	12:50~14:20	14:30~16:00	16:10~17:40
月		環境情報処理 環境 (中村 剛) 207 番教室<5/28~9/17>		入門科目 全学 (山口) 第三端末室<14:30~16:30>	
火			情報処理演習 全学 (山内) 207 番教室 英語コミュニケーション I 教育 (デニス ウィルキンソン) 208 番教室	英語コミュニケーション I 教育 (デニス ウィルキンソン) 207 番教室	
水				情報処理演習 全学 (森山) 207 番教室	
木			薬理学実習 医学 (三根) 208 番教室<6/7~6/28>	英語コミュニケーション I 教育 (デニス ウィルキンソン) 207 番教室	英語コミュニケーション I 教育 (デニス ウィルキンソン) 207 番教室
金			オーラルコミュニケーション I 教育 (デニス ウィルキンソン) 207 番教室		

2003年3月4日現在

## 端末室利用状況

### 平成 13 年度 後期 第一端末室の利用

	8:50~10:20	10:30~12:00	12:50~14:20	14:30~16:00	16:10~17:40
月					
火			ターボ機械設計製図 工・機械 (林)		
水			熱機関設計製図 工・機械 (植木)		
木					
金					

### 平成 13 年度 後期 第二端末室の利用

	8:50~10:20	10:30~12:00	12:50~14:20	14:30~16:00	16:10~17:40
月		情報処実習 教育 (下本)		情報処理演習 全学 (菅原)	
火	情報科学概論 全学 (修行)	情報処理演習 全学 (八木沢)		情報処理演習 全学 (高瀬)	
水		応用数理 A 全学 (下本)	コンピュータ情報処理 工・社会 (中村 聖三)		
木	熱物質移動論 工・機械 (金丸)		コンピュータ概論 II 教育 (野崎)		
金	品質管理 医学 (近藤 久義)		情報処理演習 全学 (下町)		インターネット入門 教育 (福田)

### 平成 13 年度 後期 全学教育棟及び他の施設等の利用

	8:50~10:20	10:30~12:00	12:50~14:20	14:30~16:00	16:10~17:40
月			英語コミュニケーション II 教育 (デニスウィルキンソン) 207		
火	英語コミュニケーション II 教育 (デニスウィルキンソン) 207			英語コミュニケーション II 教育 (デニスウィルキンソン) 207	
水	情報科学概論 全学 (野崎) 第 3 端末室	情報処理演習 全学 (高尾) 207			
木			電気電子工学実験 C 工・電気 (田中) 第 3 端末室		英語コミュニケーション I 教育 (デニスウィルキンソン) 207
			英語コミュニケーション II 教育 (デニスウィルキンソン) 207	英語コミュニケーション I 教育 (デニスウィルキンソン) 207	
金		情報処理演習 全学 (染谷) 第 3 端末室	オーラルコミュニケーション II 教育 (デニスウィルキンソン) 207		

2003 年 3 月 4 日現在