

『幕末・明治期日本古写真 超高精細画像データベース』の開発



長崎大学附属図書館 宮崎紀子
長崎大学工学部 岡林隆敏
長崎大学附属図書館 下田研一

幕末・明治期日本古写真コレクション

1860－1890年代にかけて日本国内で撮影された写真を長崎大学附属図書館が収集



- 日本写真史の創成期
- 風景や風俗を描いた歴史的資料

計6, 026点



コレクションのデータベース化(1)

「幕末明治期日本古写真コレクション」データベース



コレクションのデータベース化(2)

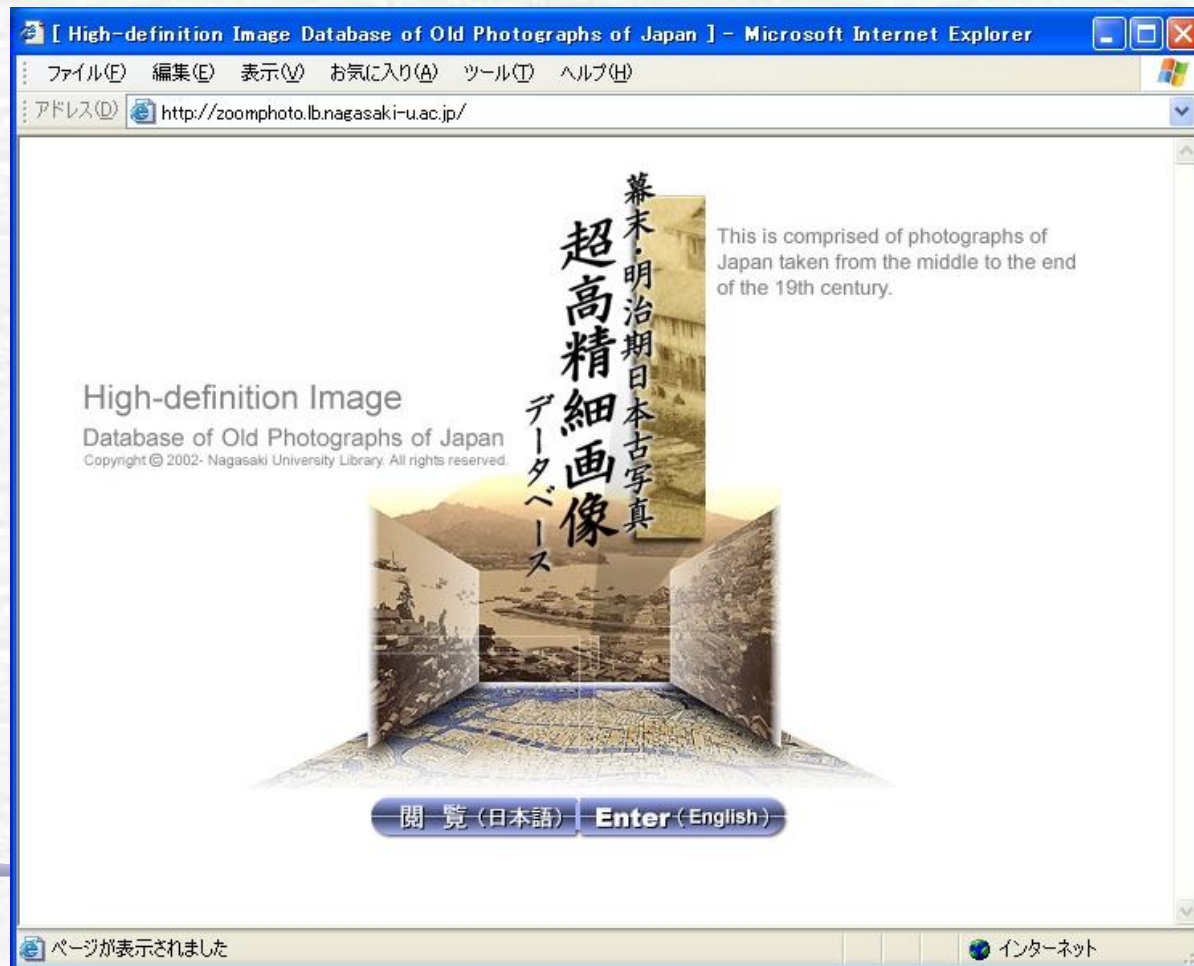
- もっと大きな画像で写真を見たい
- LANや公衆回線の高速化
- 画像配信サーバの実験



高精細画像配信の実用化

高精細画像でのデータベース化

幕末・明治期日本古写真超高精細画像データベース



高精細画像データベース

- 501点の鮮明な写真

長崎201点、全国各地300点

- 画面上で5－10倍に拡大可能

- 3種類の検索方法

条件検索、長崎古地図検索、全国地図検索

- 詳細な解説文（日本語・英語）

日本語400字、英文翻訳

高精細画像データベースの開発目標 (1)

(1) 鮮明な画像情報の活用

現在の写真以上に精度の高い情報の活用

(2) アナログとデジタルの融合

- ・虫眼鏡で見るように写真を拡大
- ・当時の最先端技術と現在の最先端技術の融合

高精細画像データベースの開発目標

(2)

(3) 研究者から子供まで
使えるデータベース

- ・マウスのみで利用できる
インターフェイスデザイン
- ・遊びながら見える古写真の
世界

(4) 長崎大学からの
古写真情報発信

- ・インターネット上で公開
Webブラウザによって閲覧
- ・英語版の充実

データベースの構造(1)

ハードウェア

Sun Blade1000 Model 1750

CPU: 750MHz UltraSPARCIII

メモリ: 512MB

ハードディスク: 58GB



データベースの構造(2)

OS Solaris8

ソフトウェア

- ・画像配信ソフト Live Picture社
Zoom Image Server
- ・リレーショナルデータベース PostgreSQL
- ・ユーザーインターフェイスプログラム PHP
- ・画像を表示する際にJavaアプレットを使用

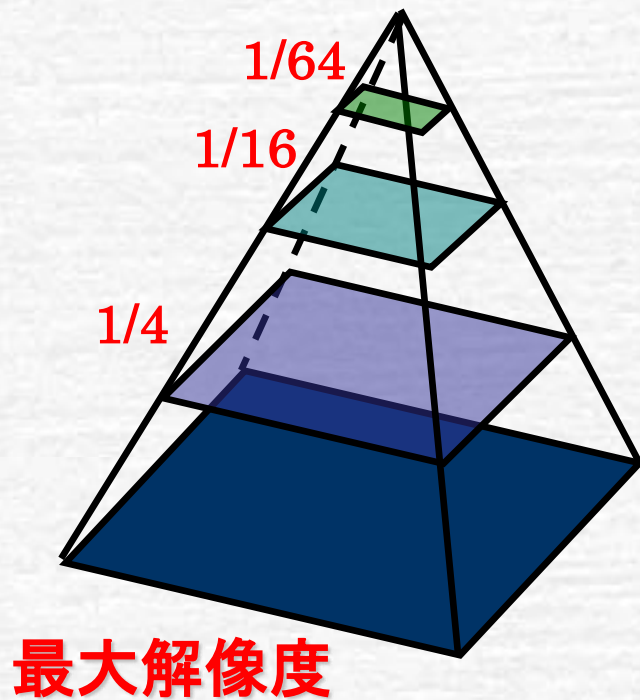
FlashPixの原理

同一画像の複数解像度を階層的に持つ

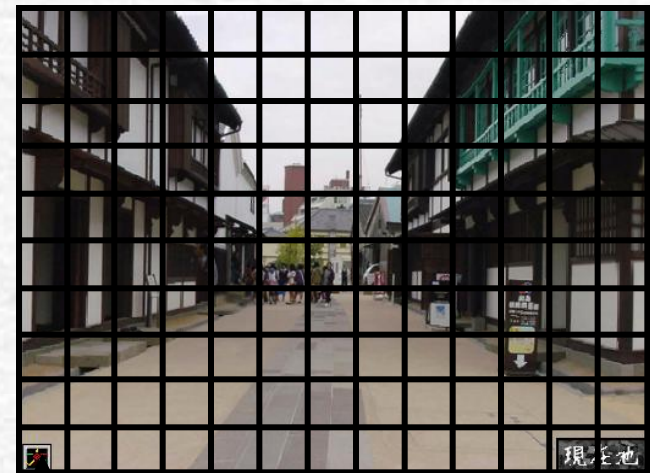
各階層の画像をタイル状に分割して
管理する

FlashPixの原理

マルチレゾリューション



タイル構造



64 × 64ピクセル

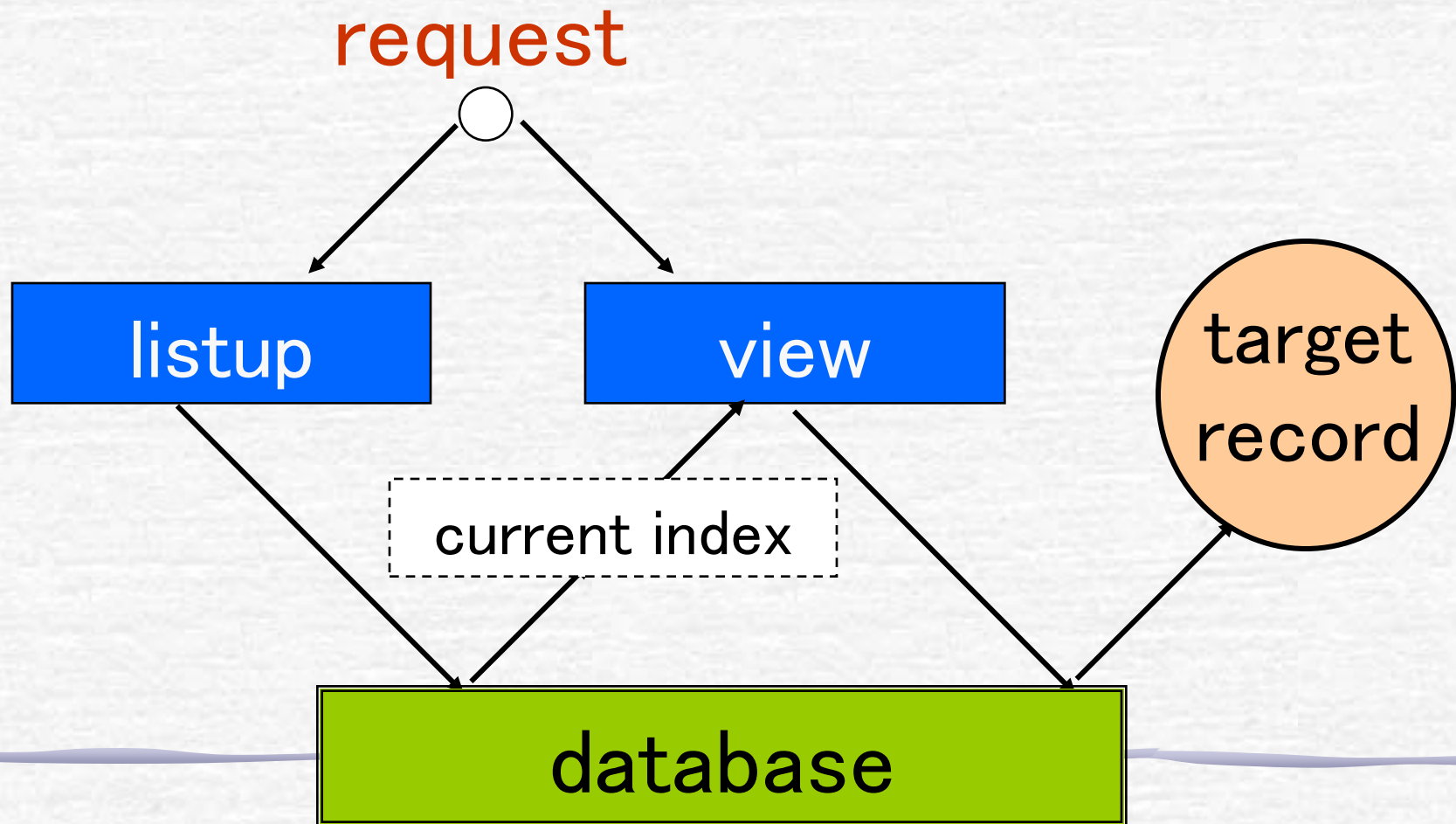
FlashPixの特徴

高品質の画像を短時間で表示

拡大しても画質が低下しない

データベースへのアクセス

PHPによる検索プログラム





listup



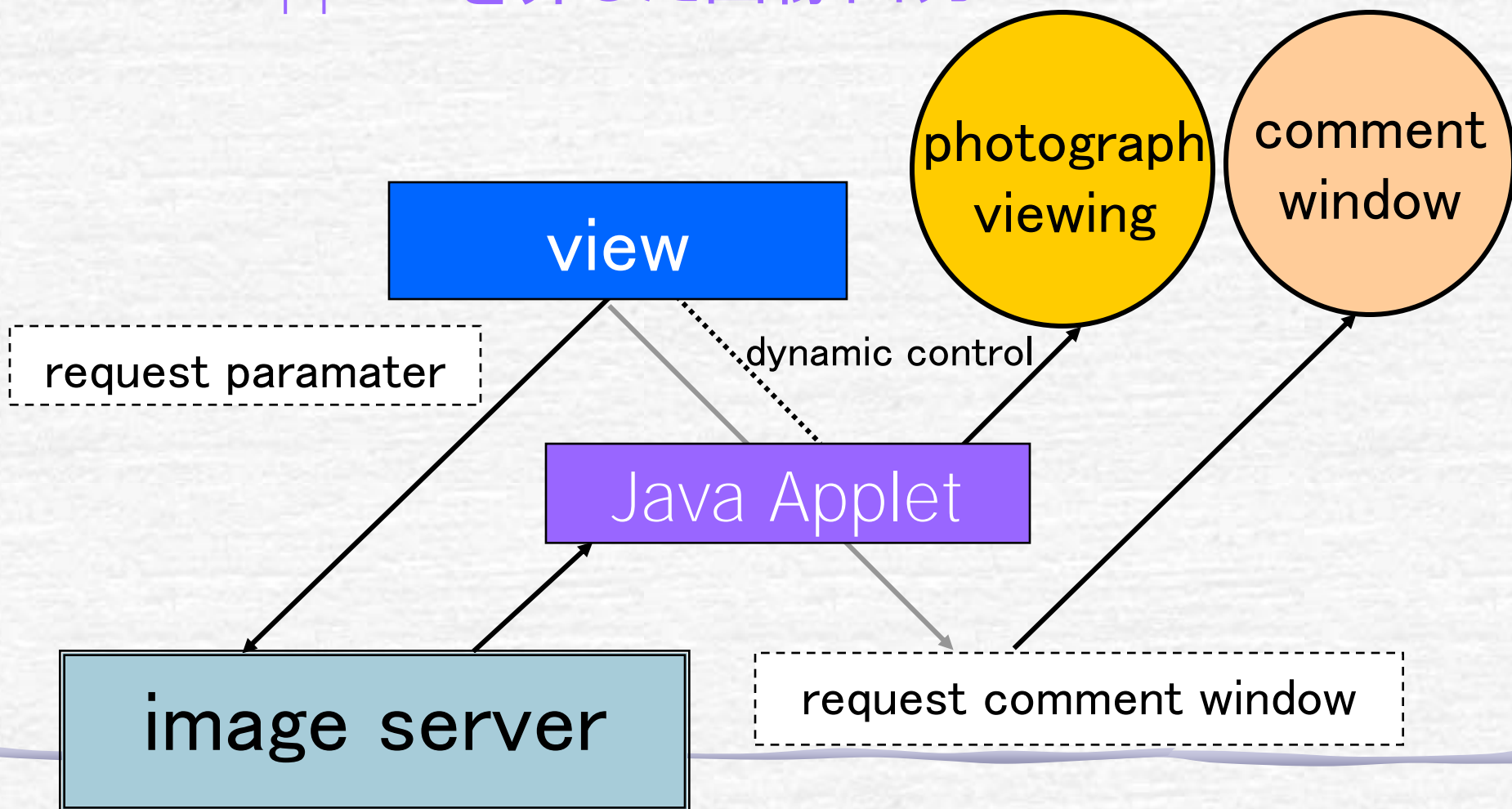
view



単一レコードの検索・
データ抽出 (select)

画像配信サーバへのアクセス

Java Applet を介した画像出力



view

単一レコードより
パラメータ生成・
問合せ

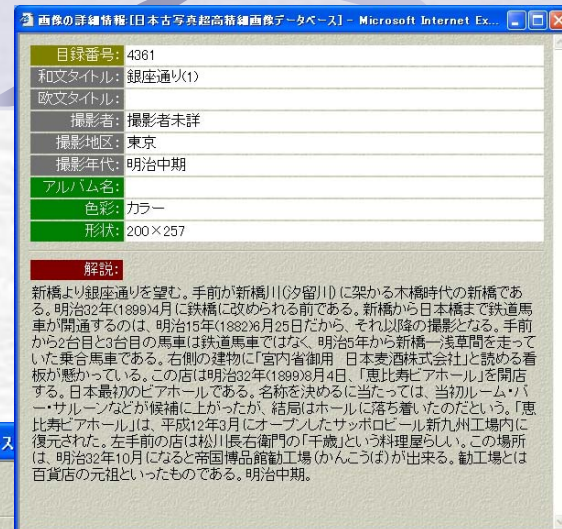
画像配信
サーバ

Java Applet

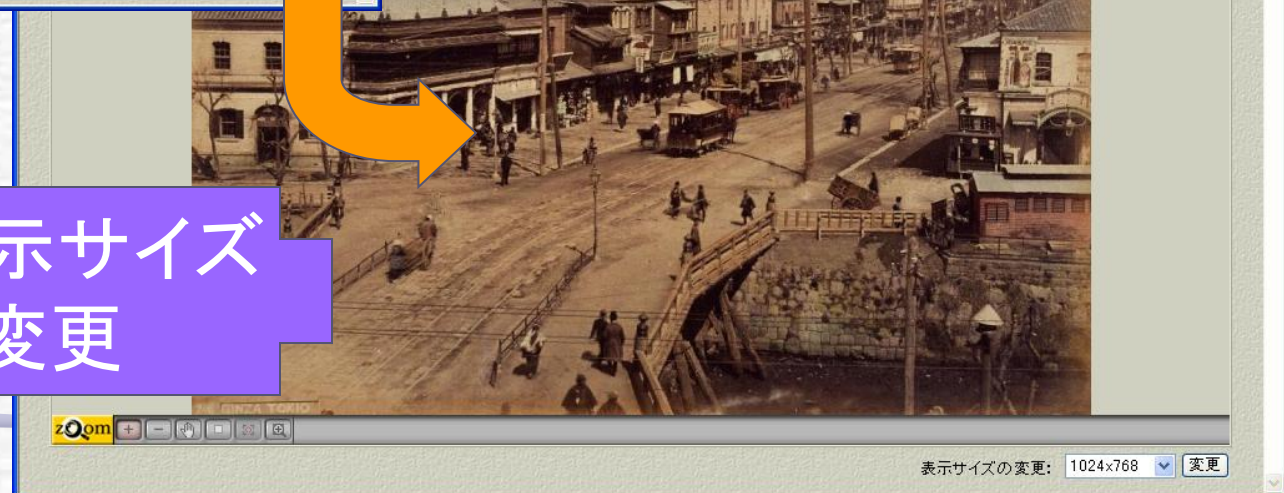


画像の表示

解説文ウィンドウ の表示



画像表示サイズ の変更



データベース構築の作業工程



```
graph TD; A[画像選定] --> B[写真撮影]; B --> C[ ];
```

画像選定

長崎関係201点
全国各地300点

写真撮影

ブローニー版(6×7cm)
ポジフィルム作成



```
graph TD; A[ ] --> B[媒体変換]; B --> C[画像解説]; C --> D[解説英訳]; D --> E[ ];
```

媒体変換

フィルムスキャン
TIFF形式(100MB)
FlashPix形式(30MB)

画像解説

日本語400字程度
全国各地の識者に依頼

解説英訳

解説文を英語に翻訳
ネイティブにより校閲



サーバへの搭載

FlashPix画像配信用
ソフトウェア
プログラム開発
データ格納

インターネット上
で公開

ファイル(F) 編集(E) 表示(V) お気に入り(A) ツール(T) ヘルプ(H)

アドレス(D) <http://zoomphoto.lib.nagasaki-u.ac.jp/>

High-definition Image

Database of Old Photographs of Japan
Copyright © 2002- Nagasaki University Library. All rights reserved.

幕末・明治期日本古写真
超高精細画像
データベース

This is comprised of photographs of Japan taken from the middle to the end of the 19th century.



閲覧 (日本語) Enter (English)

幕末・明治期 日本古写真 超高精細画像データベース



Main Menu



このサイトについて



お勧め画像



条件を設定して検索



長崎古地図から検索



全国地図から検索



幕末・明治期 日本古写真コレクション



グラバー図譜



長崎大学附属図書館ホームページ

閲覧にあたってのお願い(ブラウザについて)

このサイトは、JavaScript / Java / スタイルシートを使用しています。したがって、本サイトの閲覧には、次のブラウザのバージョンを推奨します。

Internet Explorerをご利用の場合 [ver 5.0以降](#)を推奨します。

Netscapeをご利用の場合 [ver 6以降](#)を推奨します。

高精細画像をご覧いただくためにはJava Plug-inのインストールが必要です。

◆Windowsの場合

[Java Plug-in 1.3.1.02以上のインストール](#)が必要です。

◆Macintoshの場合

[Mac OS Runtime for Java \(MRJ\) 2.2.5のインストール](#)が必要です。

ご意見・ご感想をお寄せ下さい。



Copyright (c)2002- Nagasaki University Library. All rights reserved.

High-definition Image Database of Old Photographs of Japan



Main Menu



About this site...



Recommended Images



Search by keywords



Search from old maps



Search from Japan map



Japanese Old Photographs in Bakumatsu-Meiji Period



Glover Atlas



Nagasaki University Library Home

Recommendation browser.

This page uses Java , Java Script and Style Sheet.

Internet Explorer Ver 5.0 or later

Netscape Navigator Ver 6 or later

Java Plug-in for Internet Explorer

MS-Windows95 or later : with

[q.q Java Plug-in 1.3.1 02](#)

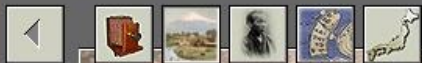
MacOS 8.1 or later : with

[q.q Mac OS Runtime for Java\(MRJ\)2.2.5](#)

Feedback to me



Copyright (c)2002- Nagasaki University Library. All rights reserved.



お薦め画像 長崎版

お薦め画像 全国版

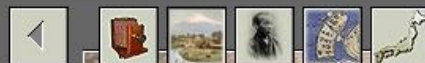
View of Nagasaki



Part of the Japanese settlement
and city of Nagasaki June 1855



お薦め画像



お薦め画像 長崎版

お薦め画像 全国版

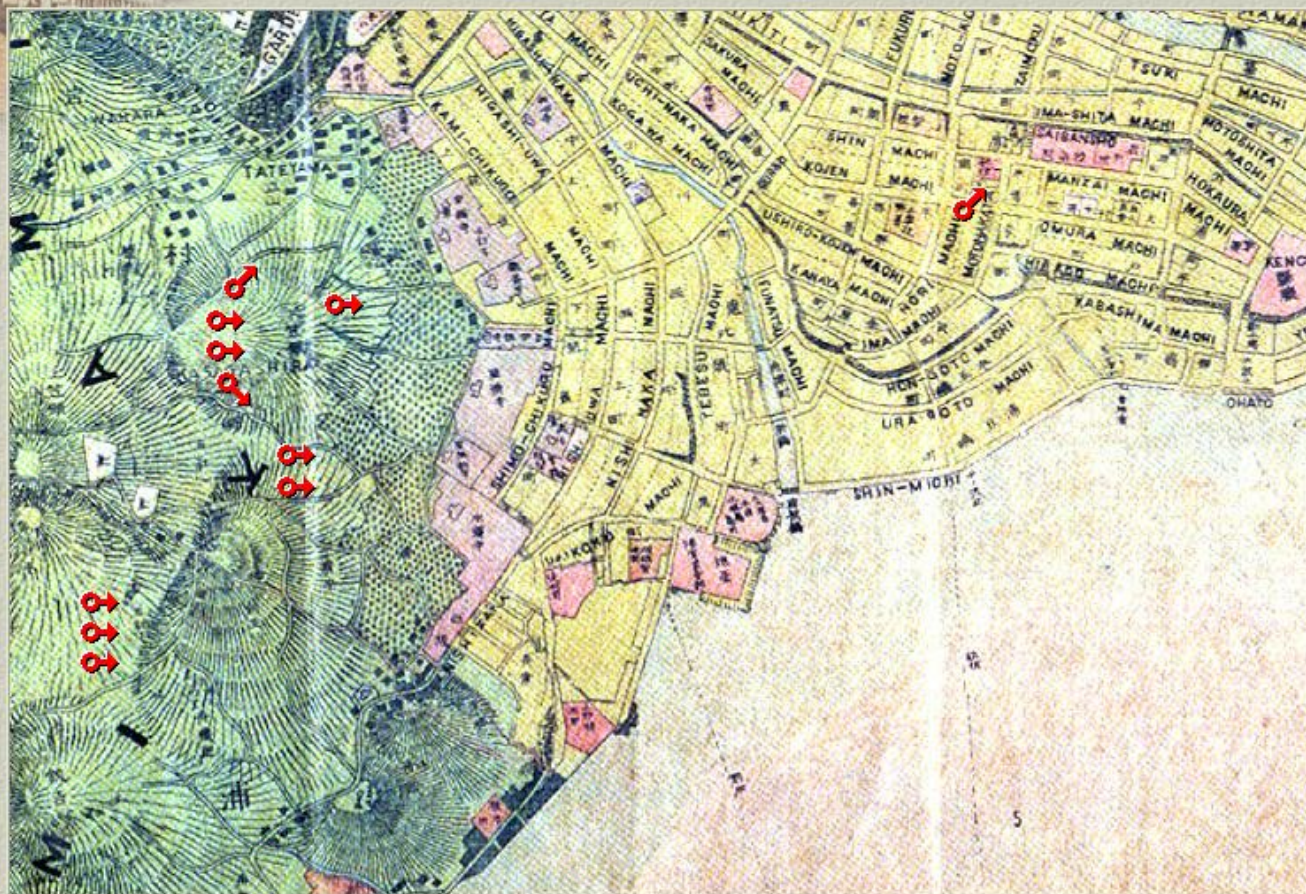
View of Japan







Old map of Nagasaki Bay Area (1894)




全国地図から検索 [日本古写真超高精細画像データベース] - Microsoft Internet Explorer

ファイル(F) 編集(E) 表示(V) お気に入り(A) ツール(T) ヘルプ(H)

アドレス(D) http://zoomphoto.lb.nagasaki-u.ac.jp/jp/map_jp.html

search by
Map of Japan



東京 32

javascript:document.TOKYO.submit()



検索結果 [日本古写真超高精細画像データベース] - Microsoft Internet Explorer

ファイル(F) 編集(E) 表示(V) お気に入り(A) ツール(T) ヘルプ(H)

アドレス(D) http://zoomphoto.lb.nagasaki-u.ac.jp/jp/listup.php?sortKey=1

目録番号で並べ替え 和文タイトルで並べ替え 撮影者で並べ替え

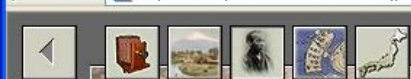
result
List of Old photographs

検索結果 ... 32 件
「東京」で検索した結果を表示しています。

- 目録番号: 153
和文タイトル: 芝増上寺台徳院宝塔 (1)
撮影者: 日下部金兵衛
- 目録番号: 247
和文タイトル: 新吉原大門
撮影者: 小川一真
- 目録番号: 381
和文タイトル: 芝口より日比谷方面を望む
撮影者: 小川一真
- 目録番号: 1013
和文タイトル: 築地帝国海軍兵学寮
撮影者: 撮影者未詳
- 目録番号: 1015
和文タイトル: 霞ヶ関海軍省と大審院
撮影者: 撮影者未詳
- 目録番号: 1016
和文タイトル: 芝増上寺有章院勅額門 (1)
撮影者: 撮影者未詳

ページが表示されました

インターネット



search by
Keywords

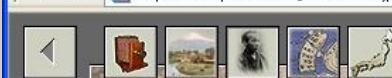
検索条件設定

撮影者	-----選択しない-----
地区	-----選択しない-----
撮影年代	長崎郊外 長崎市内 長崎港周辺 中島川 出島 横須賀 横浜 下関 鎌倉 岩国 岐阜 京都 熊本 群馬 山梨 滋賀 神戸 静岡 大阪 長野 東京 奈良 日光 函館 箱根 名古屋 門司
目録番号	
全文検索	

検索の実施



条件を設定して検索



search by
Keywords

検索条件設定

撮影者	-----選択しない-----
地区	東京
撮影年代	-----選択しない-----
目録番号	
全文検索	銀座

☒ キーワードが全部含まれる。
☐ キーワードが一部含まれる。

検索の実施 やり直し



目録番号で並べ替え

和文タイトルで並べ替え

撮影者で並べ替え

result

List of Old photographs

検索結果 ... 3 件

「銀座」「東京」で検索した結果を表示しています。



- 目録番号: 381
- 和文タイトル: 芝口より日比谷方面を望む
- 撮影者: 小川一真



- 目録番号: 1013
- 和文タイトル: 築地帝国海軍兵学寮
- 撮影者: 撮影者未詳



- 目録番号: 4361
- 和文タイトル: 銀座通り(1)
- 撮影者: 撮影者未詳

「銀座通り(1)」撮影者未詳

[画像について](#)



表示サイズの変更: 800x600

目録番号: 4361
 和文タイトル: 銀座通り(1)
 欧文タイトル:
 撮影者: 撮影者未詳
 撮影地区: 東京
 撮影年代: 明治中期
 アルバム名:
 色彩: カラー
 形状: 200×257

解説:

新橋より銀座通りを望む。手前が新橋川(汐留川)である。明治32年(1899)4月に鉄橋に改められる前である。明治15年(1882)6月25日だから2台目と3台目の馬車は鉄道馬車ではなく、明いた乗合馬車である。右側の建物に「宮内省御用板が懸かっている。この店は明治32年(1899)8月4する。日本最初のビアホールである。名称を決めー・サルーンなどが候補に上がったが、結局はホー比寿ビアホール」は、平成12年3月にオープンした復元された。左手前の店は松川長右衛門の「千歳は、明治32年10月になると帝国博品館勤工場(か百貨店の元祖といったものである。明治中期。

Number: 4361
 Title: Ginza Avenue (1)
 Photographer:
 Area: Tokyo
 Year of performance: 1883-1897
 Album:
 Color: color
 Size: 200x257

Comment:

Ginza Avenue as seen from Shinbashi. In the foreground is Shinbashi, the bridge over the Shinbashi River (also called the Shiodome River) when it was still a wooden bridge. The bridge was replaced with an iron bridge in April 1899. Railroad service started on June 25, 1882 between Shinbashi and Nihonbashi, indicating that this photo was taken after that. The second and third carriages are not railroad carriages but stagecoaches. The stagecoach had been running between Shinbashi and Asakusa since 1872. There is a sign on the building wall on the right that reads, "Nihon Brewery Co., Purveyor to the Imperial Household Agency." This is the store that opened the first beer hall in Japan, the "Yebisu Beer Hall" on August 4, 1899. When deciding on the name, terms such as "room", "bar" and "saloon" were considered. "Hall" was eventually chosen. When Sapporo Beer's Kyushu Factory was newly built in March 2000, a replica of the Yebisu Beer Hall was built on the premises. The building in the left front is probably Chitose Restaurant, owned by Matsukawa Choemon. This is where the "Teikoku Hakuin-kan Kankoba" was built in October 1899. This was an early version of the modern-day department store.

「銀座通り(1)」撮影者未詳

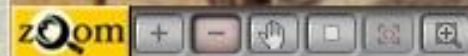
[画像について](#)



表示サイズの変更: 800x600 [v] 変更

「銀座通り(1)」撮影者未詳

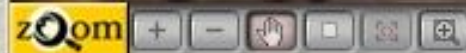
[画像について](#)



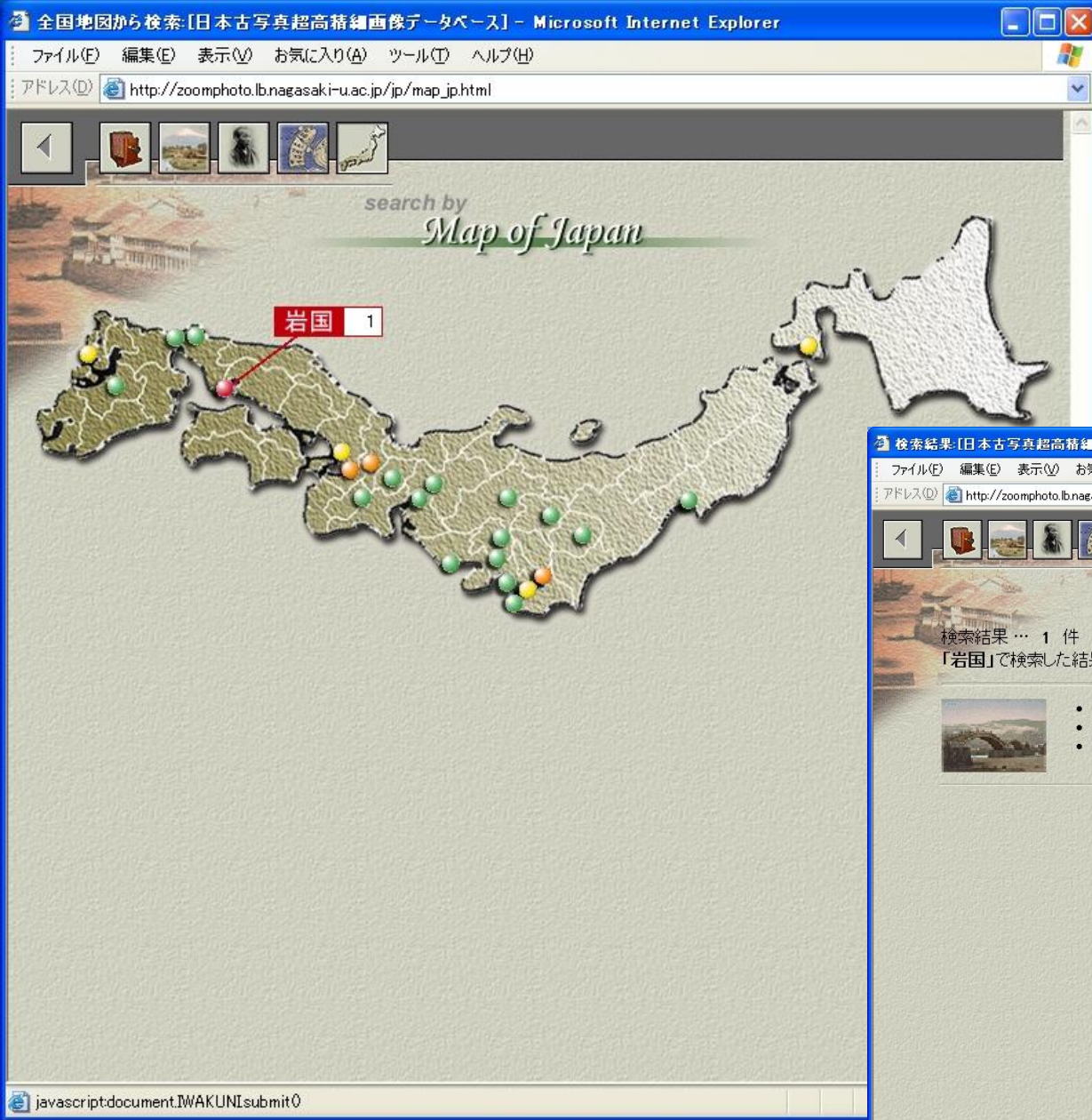
表示サイズの変更: 800x600

「銀座通り(1)」撮影者未詳

[画像について](#)



表示サイズの変更: 800x600



「錦帯橋(1)」小川一真

[画像について](#)



表示サイズの変更: 800x600 ▼ 変更

「錦帯橋(1)」小川一真

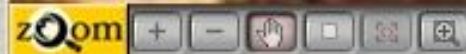
[画像について](#)



表示サイズの変更: 800x600

「錦帯橋(1)」小川一真

[画像について](#)



表示サイズの変更: 800x600



「濃尾大地震(1)(東海道本線長良川鉄橋)」日下部金兵衛

[画像について](#)



表示サイズの変更: 800x600 [v] 変更

「濃尾大地震(1)(東海道本線長良川鉄橋)」日下部金兵衛

[画像について](#)



表示サイズの変更: 800x600

「濃尾大地震(1)(東海道本線長良川鉄橋)」日下部金兵衛

[画像について](#)



表示サイズの変更: 800x600

「濃尾大地震(1)(東海道本線長良川鉄橋)」日下部金兵衛

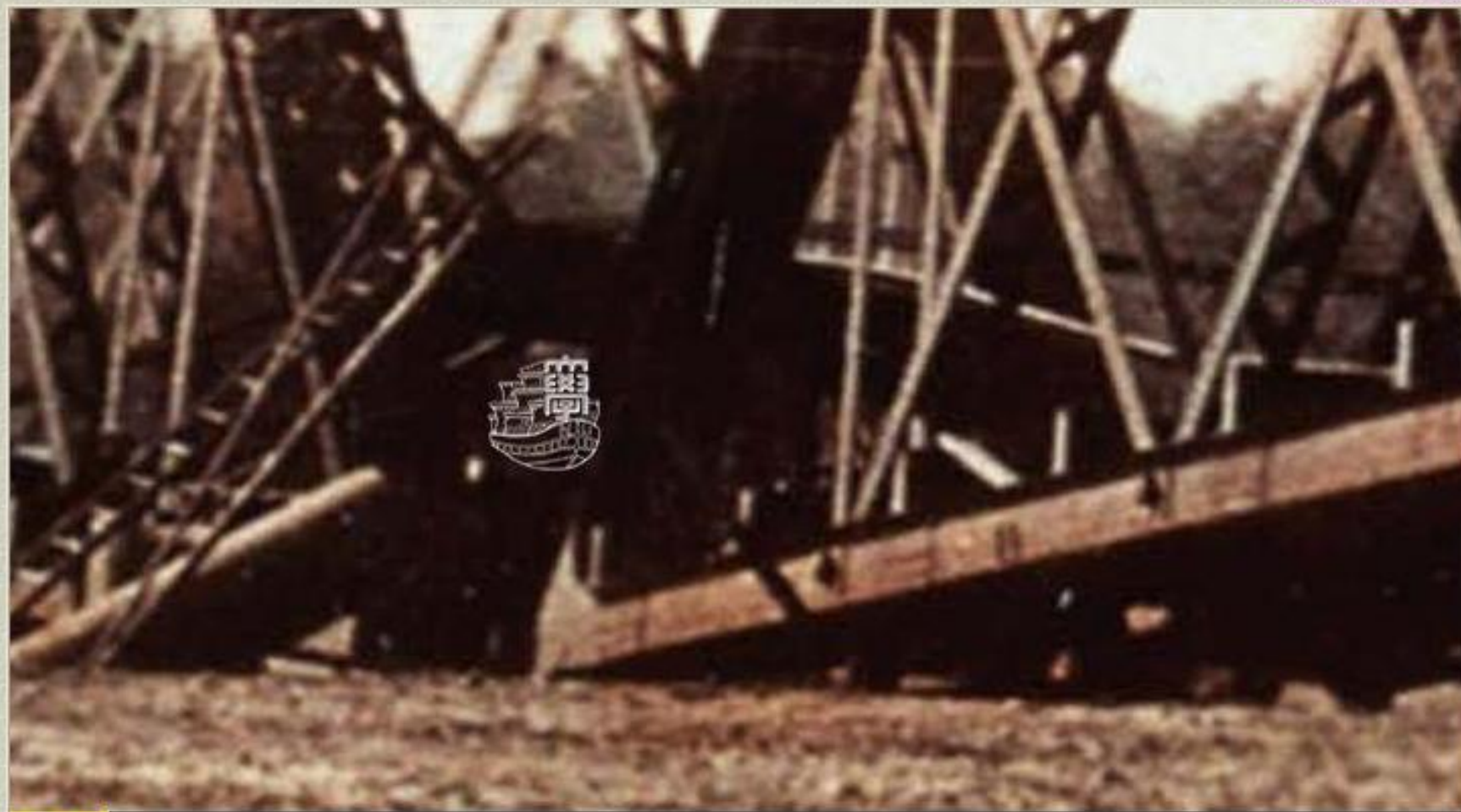
[画像について](#)



表示サイズの変更: 800x600

「濃尾大地震(1)(東海道本線長良川鉄橋)」日下部金兵衛

[画像について](#)



表示サイズの変更: 800x600



運用実績

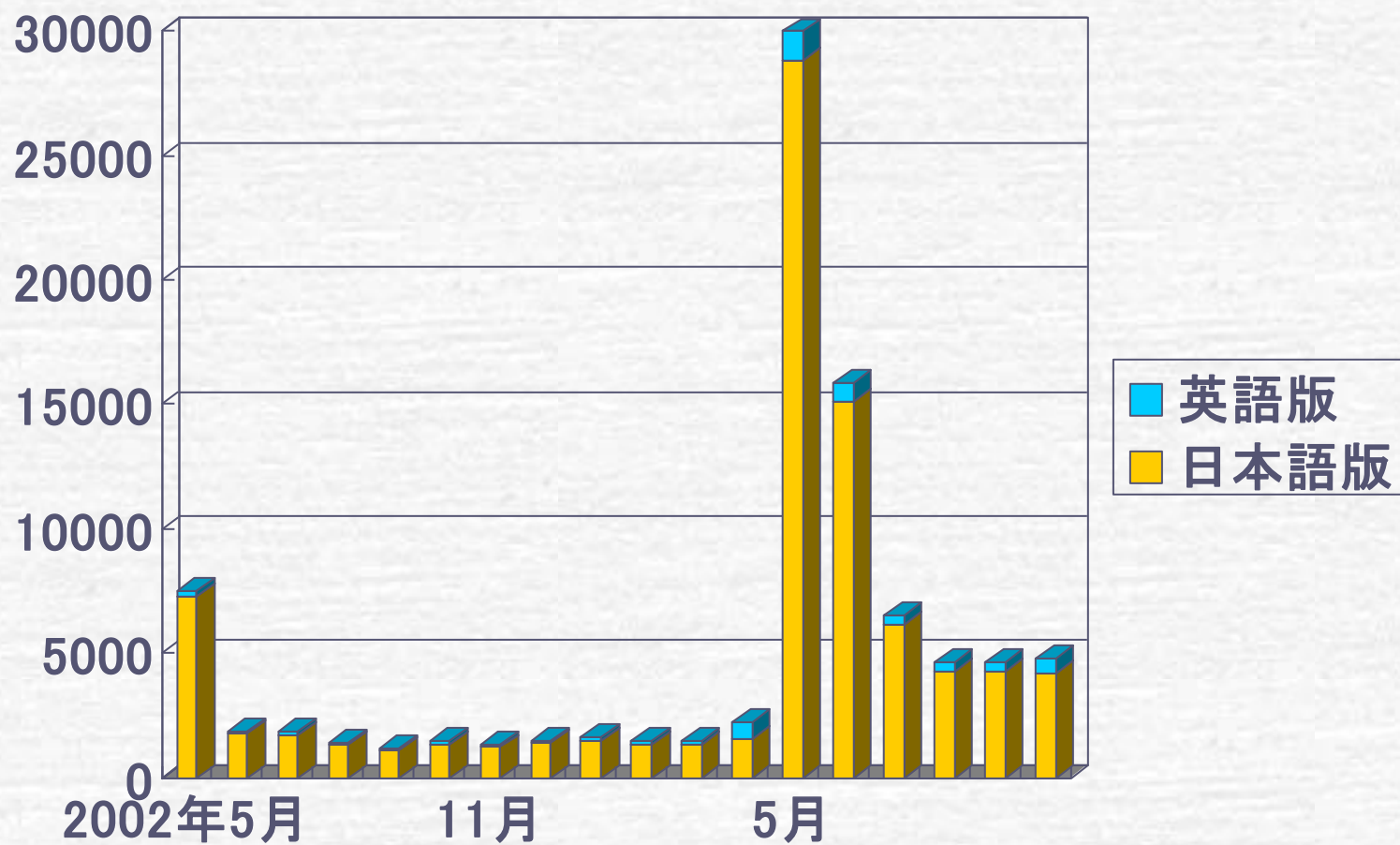
平成14年(2002)5月 公開

平成15年(2003)10月末現在

アクセス数

日本: 85,749

海外: 5,525



今後の課題

- 従来の古写真データベースと高精細データベースとの連動
- 新しい写真の見せ方の提案
- 総合学習、生涯学習での利用
- 古写真に関する情報の世界への発信

