

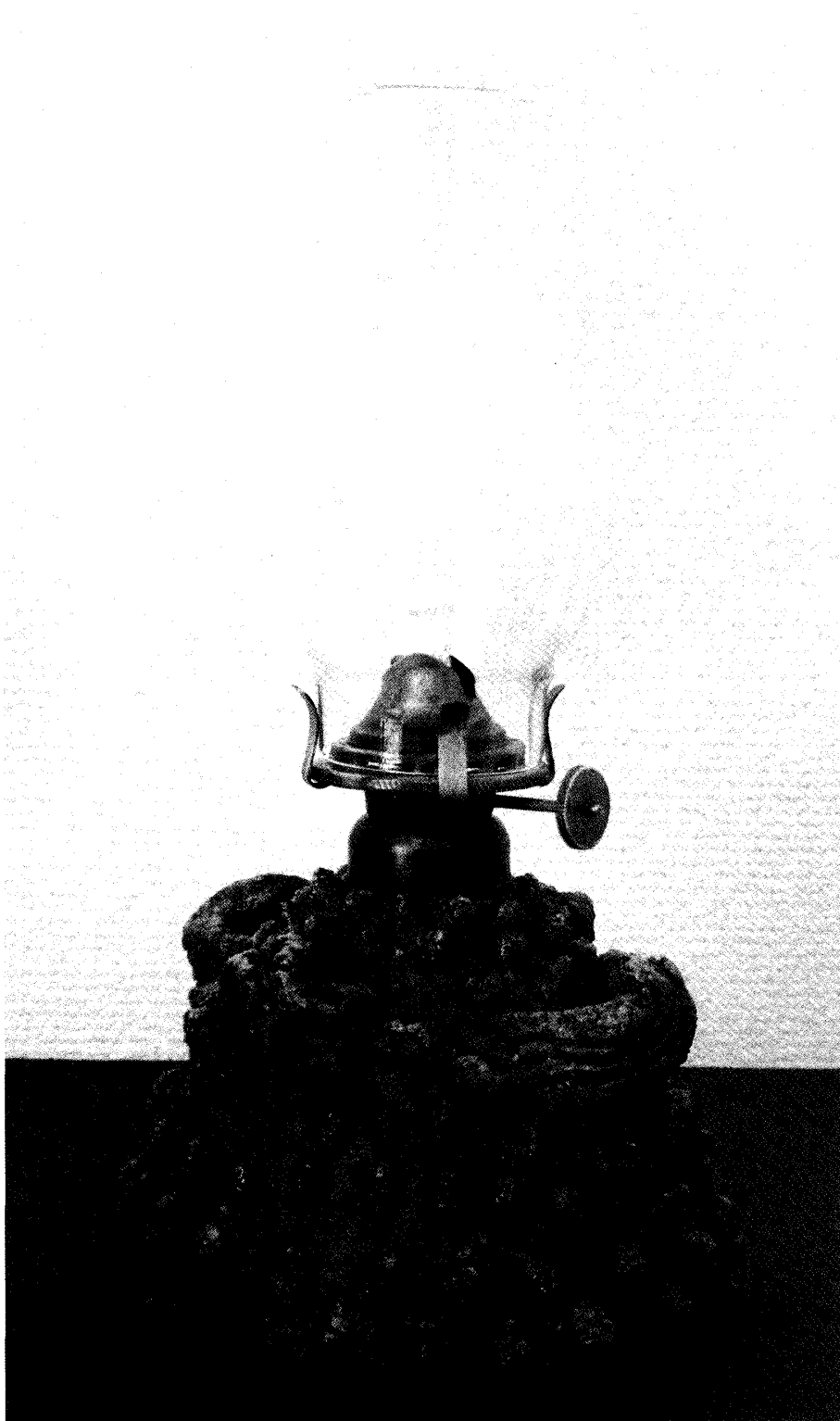
鬼火*¹
ONIBI

菅野弘之*²
(HIROYUKI KANNO)

*¹ 平成19年度陶芸財団展

会期：平成19年6月27日～7月8日 場所：国立新美術館

*² 長崎大学教育学部芸術表現講座 准教授 工芸（陶芸）担当



化粧土の比重を変えることによって新たな意匠を試みた作品。焼成は、備前
登り窯 薪焼成による。