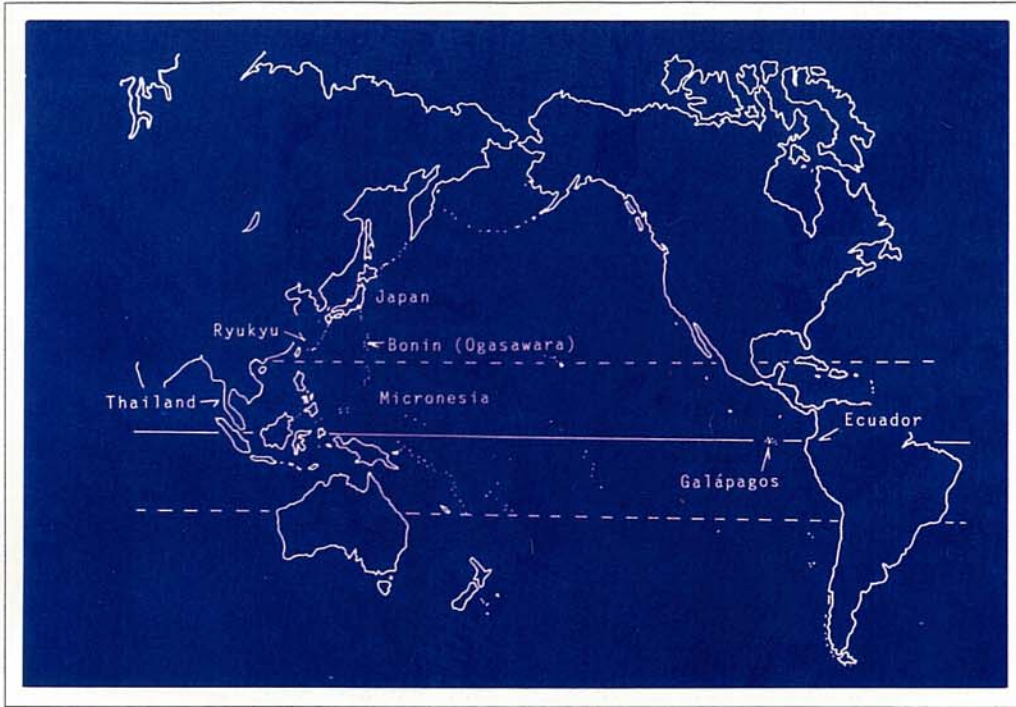
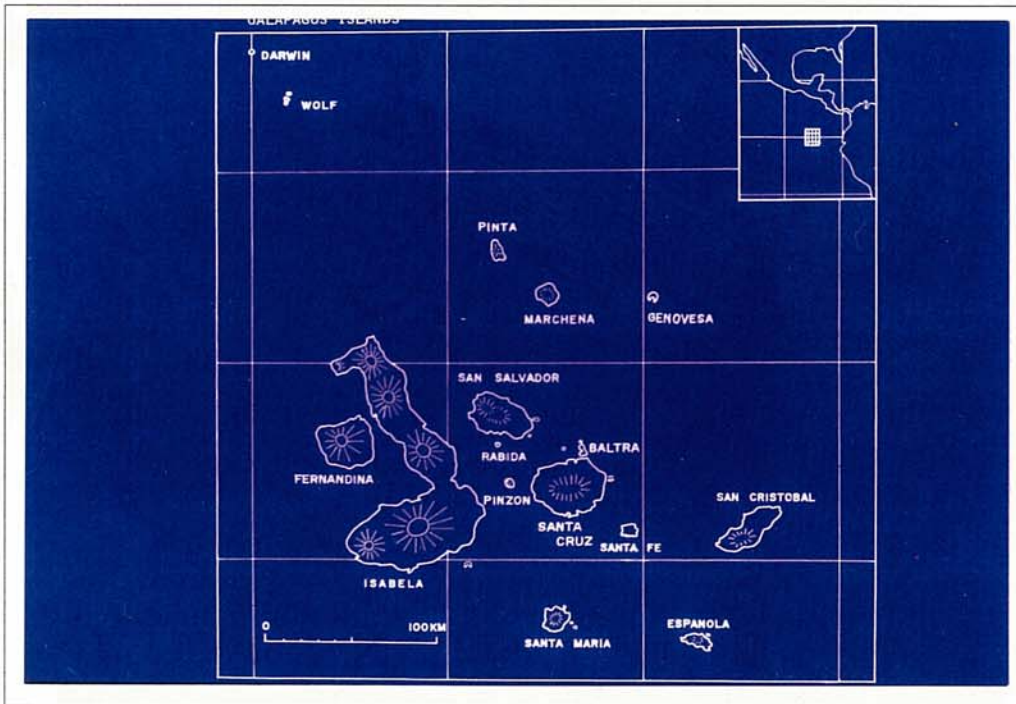


発表スライド (伊藤秀三)



[スライド1]



[スライド2]



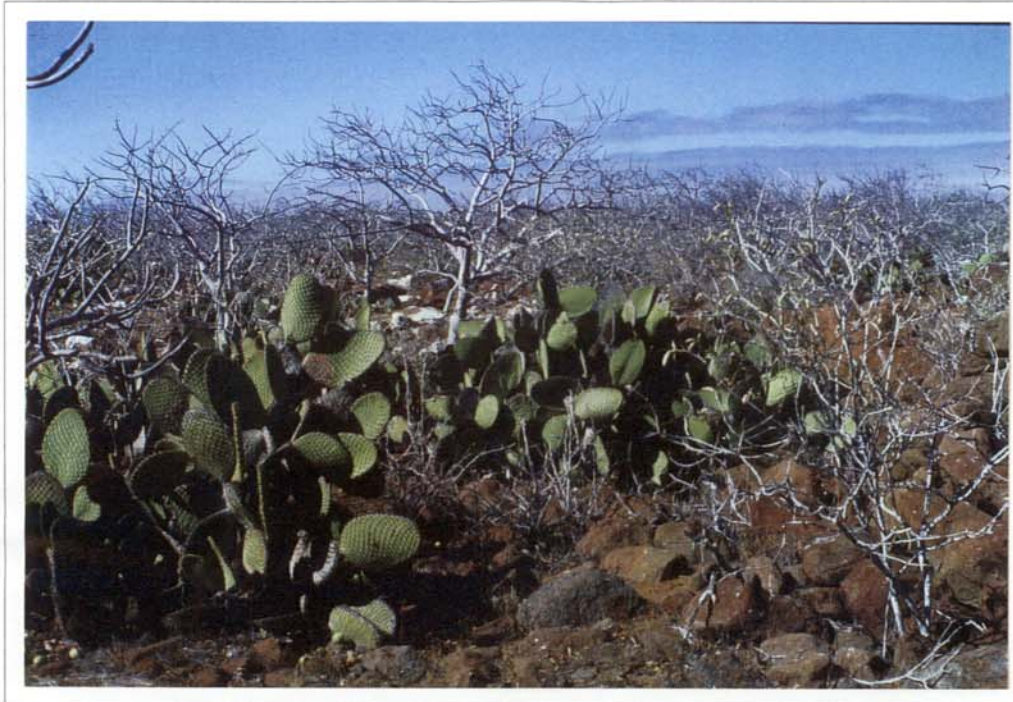
[スライド3]

192



[スライド4]

189



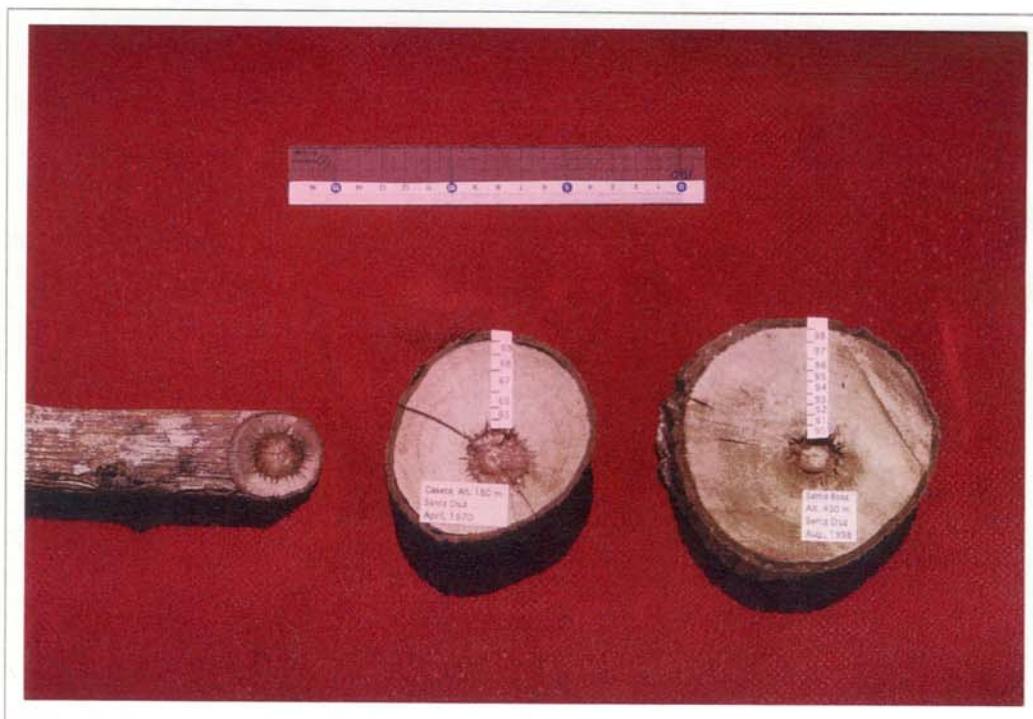
【スライド5】



【スライド6】

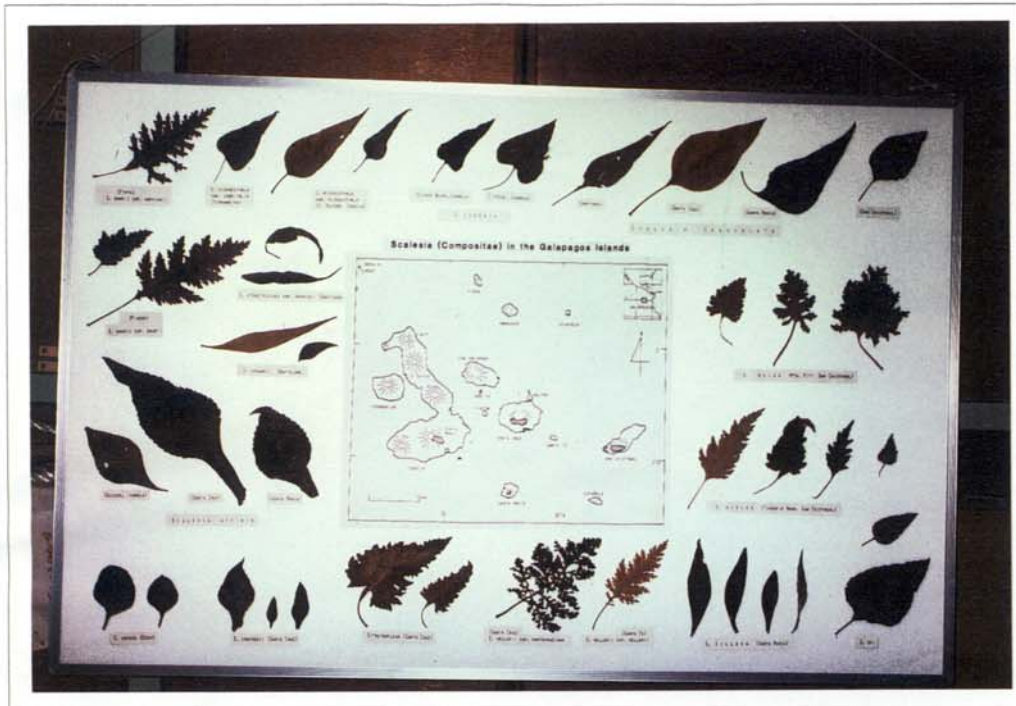


[スライド7]



[スライド8]

30



[スライド9]

植物の種数・固有種数・固有種率

	種数	固有種数	固有種率 (%)
キノコ類	59	0	0
地衣類	213	11	5
コケ植物	204	22	9
シダ植物	107	8	7
<隠花植物 合計>	583	41	7
種子植物			
裸子植物	0	0	0
被子植物			
単子葉類	85	18	21
双子葉類	351	205	58
<種子植物 合計>	436	223	51
海藻類	333	116	35

[スライド10]



[スライド 11]

944



[スライド 12]

630

陸産無脊椎動物の種数・固有種数・固有種率

	種数	固有種数	固有種率 (%)
軟体動物			
陸産貝類	83	80	96
節足動物			
クモ類	80	55	69
ダニ類	400	275	69
クモ綱その他	21	15	71
甲殻類	20?	8	40
多足類	8	6	75
昆虫類	1530	712	47
<陸産節足動物>	2059	1071	52
<陸産無脊椎動物 合計>	2142	1151	54%

[スライド 13]

陸産脊椎動物の種数・固有種数・固有種率

	種数	固有種数	固有種率 (%)
爬虫類			
陸産爬虫類	21	21	100
(固有種: 溶岩トカゲ 7, ヤモリ 6, ヘビ 4, イグアナ 3, ソウガメ 1)			
鳥類 (営巣する種のみ)			
海鳥類	21	6	29
(固有種: アホウドリ, ペンギン, コハネウ, 溶岩カモメ, アカメカモメ, ガラバゴスササゴイ)			
陸鳥類	46	23	50
(固有種の例: フィンチ類 13, マネシツグミ 4, ノスリ, ハト, ほか)			
哺乳類			
陸産哺乳類			
コメネズミ類	7	7	100
コウモリ類	2	1	50
<陸産脊椎動物>	97	58	60

[スライド 14]

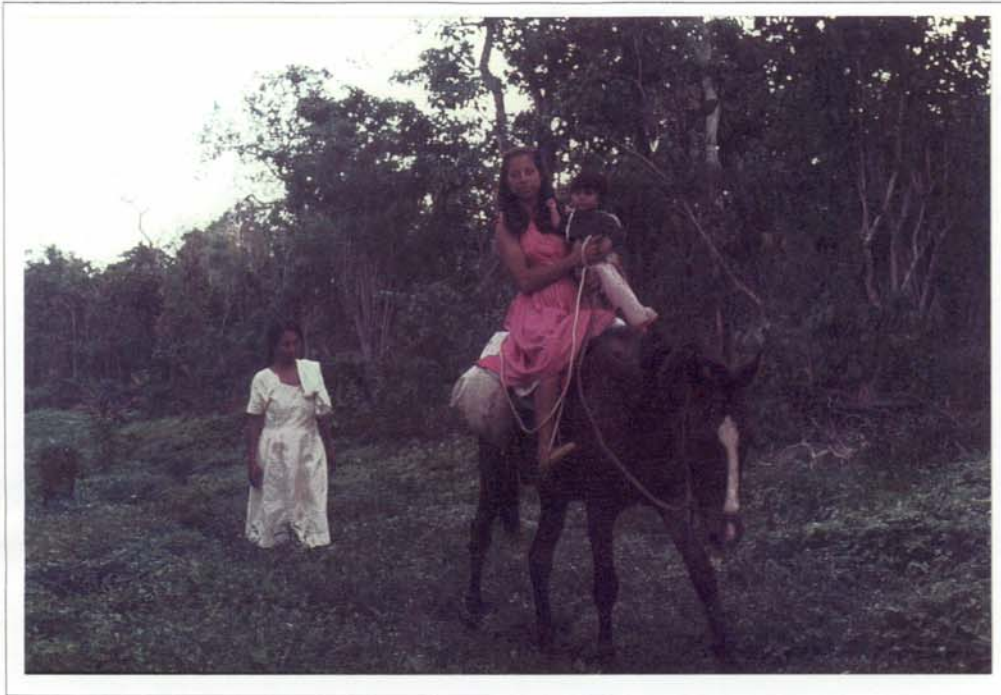
ガラパゴス固有種率要約				
	種数	固有種数	固有種率	
陸 産 生 物	種子植物	436	223	51
	隠花植物	583	41	7
	陸産脊椎動物	97	58	60
	陸産貝類	83	80	96
	陸産節足動物 <陸産無脊椎動物>	2059 2142	1071 1151	52 54
海 産 生 物	海藻類	333	116	35
	海産脊椎動物	472	43	9
	海産甲殻類	377	137	36
	海産軟体動物	652	148	23
	棘皮動物	126	16	13
	ほか海産無脊椎動物 <海産無脊椎動物>	582 1737	224 525	38 30

[スライド 15]



[スライド 16]

1090



[スライド 17]

913



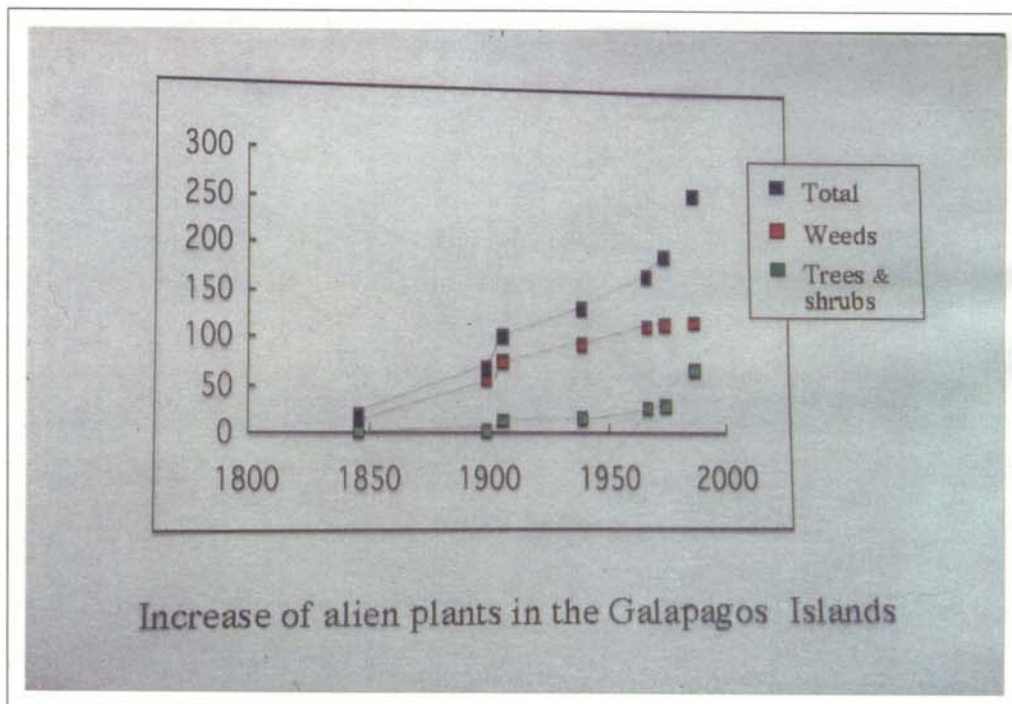
[スライド 18]

926



[スライド 19]

821



[スライド 20]



[スライド 21]

320



[スライド 22]

321



[スライド 23]

396



[スライド 24]

394



[スライド 25]

584



[スライド 26]

585



[スライド 27]

586



[スライド 28]

588



[スライド 29]

590

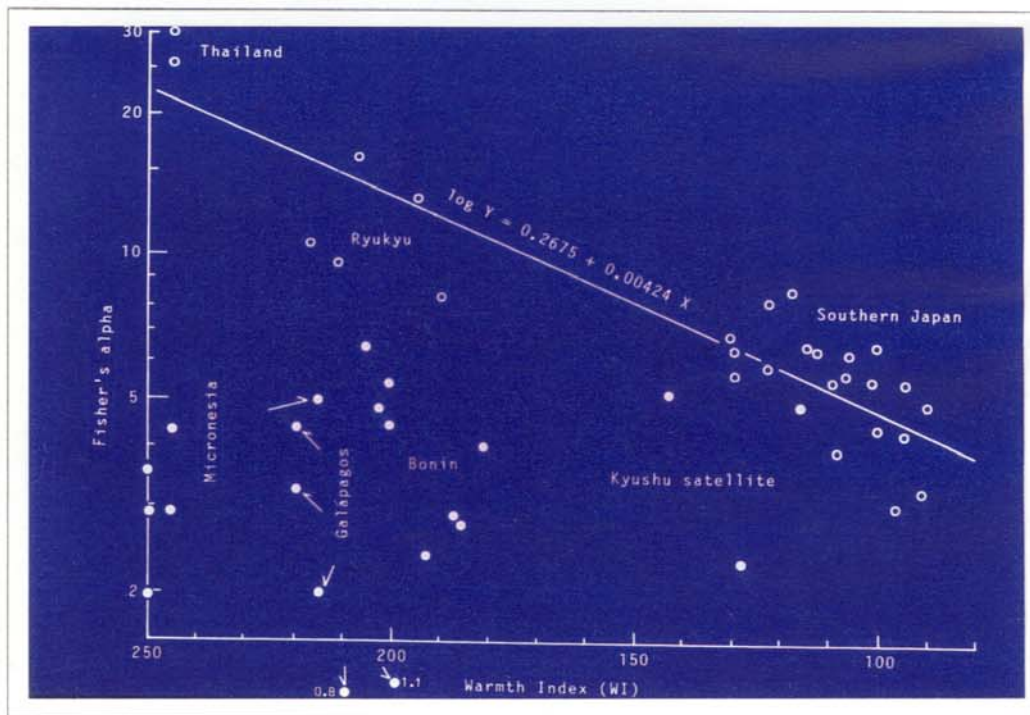


[スライド 30]

593



[スライド 31]



[スライド 32]



[スライド 33]



[スライド 34]



[スライド 35]



[スライド 36]



[スライド 37]

1070

長崎大学附属図書館 注記

ガラパゴス諸島画像データベース
Galapagos Islands Image Database
<http://gallery.lb.nagasaki-u.ac.jp/galapagos/>

スライド写真右下に付記された番号は、データベースにおける写真番号です。
<http://gallery.lb.nagasaki-u.ac.jp/galapagos/jp/record.php?no=>
につづけて写真番号を挿入すると、写真ページにアクセスできます。