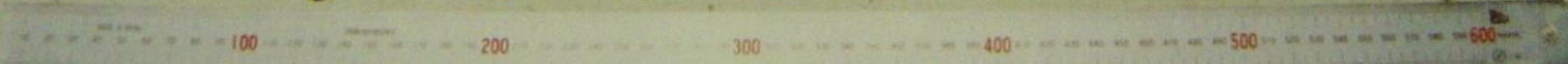
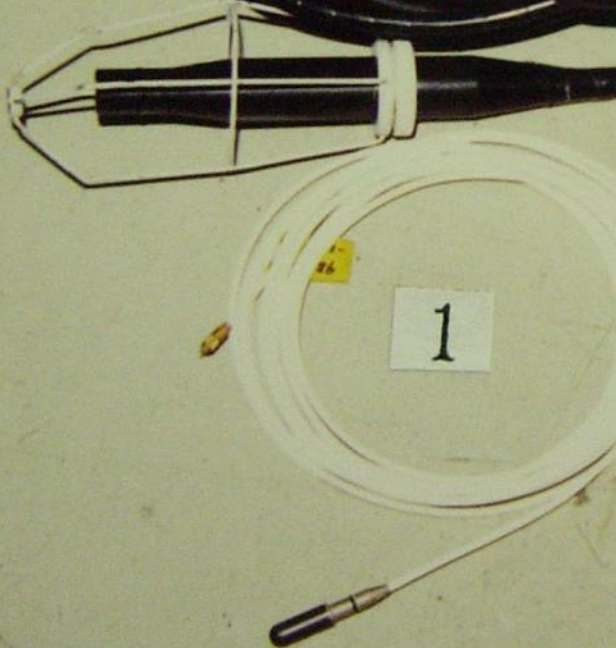


研究生生活を振り返って

竹村 暘



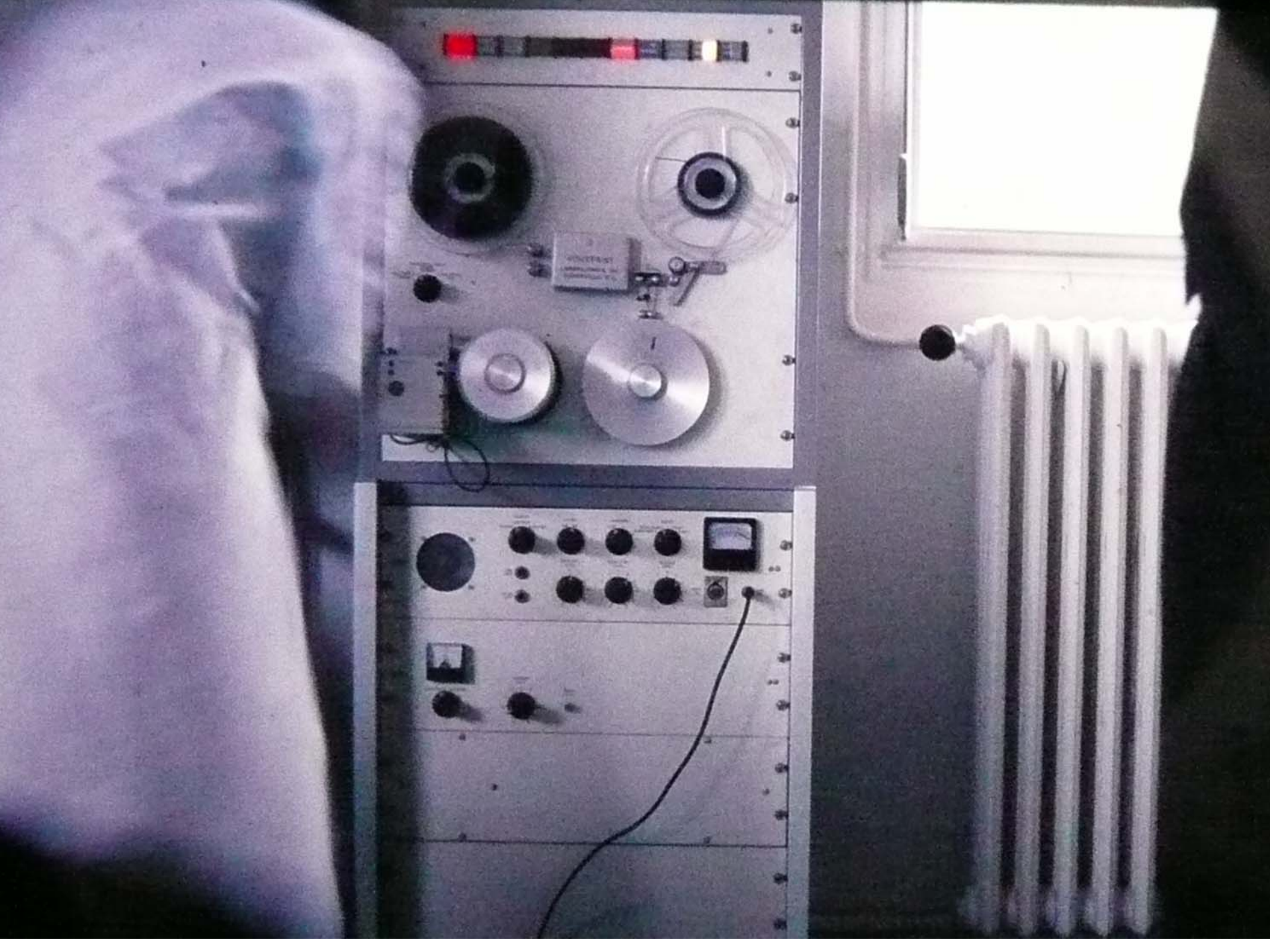


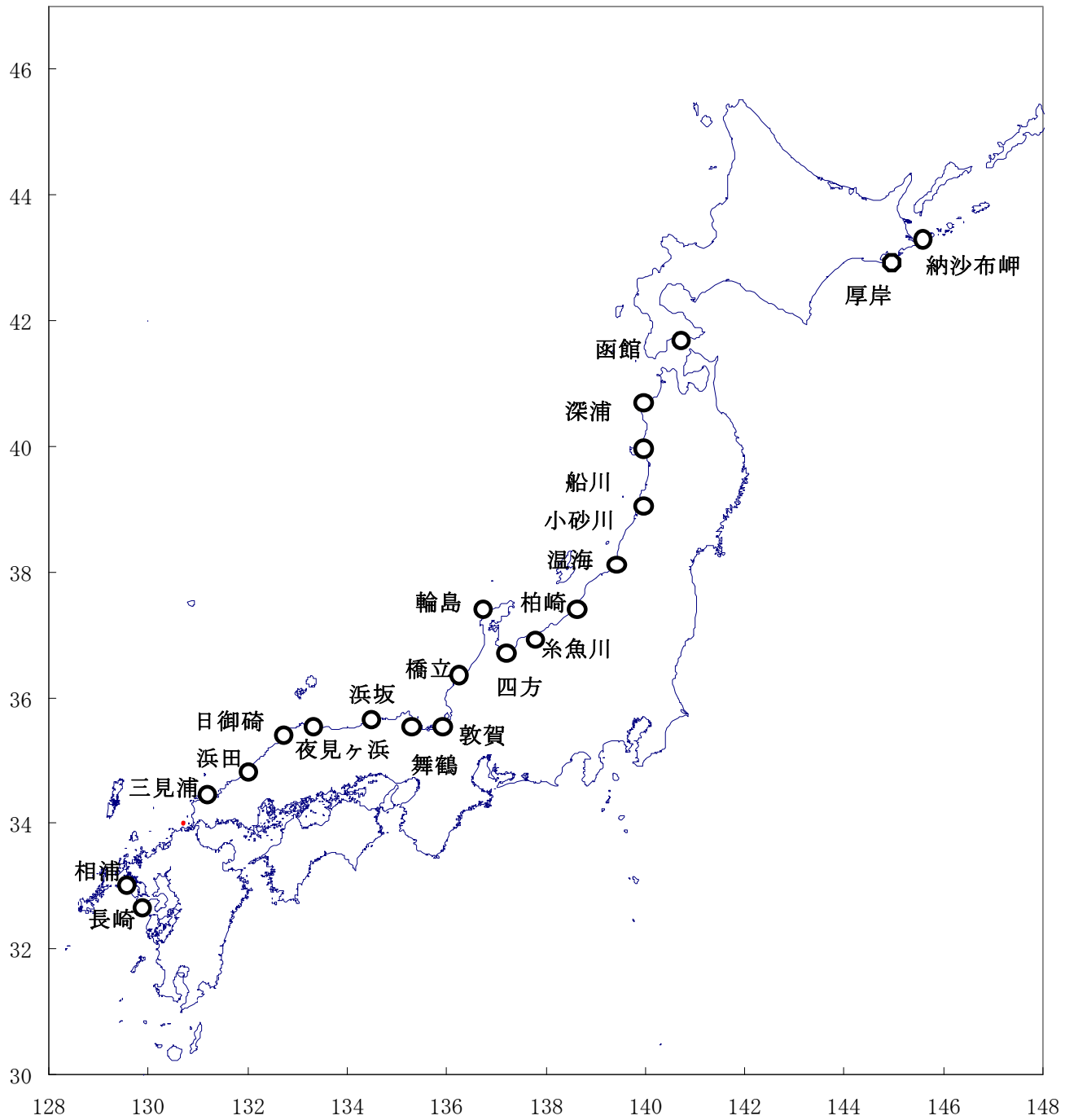


サウンド スペクトログラフ SG-07

ORION リオン株式会社

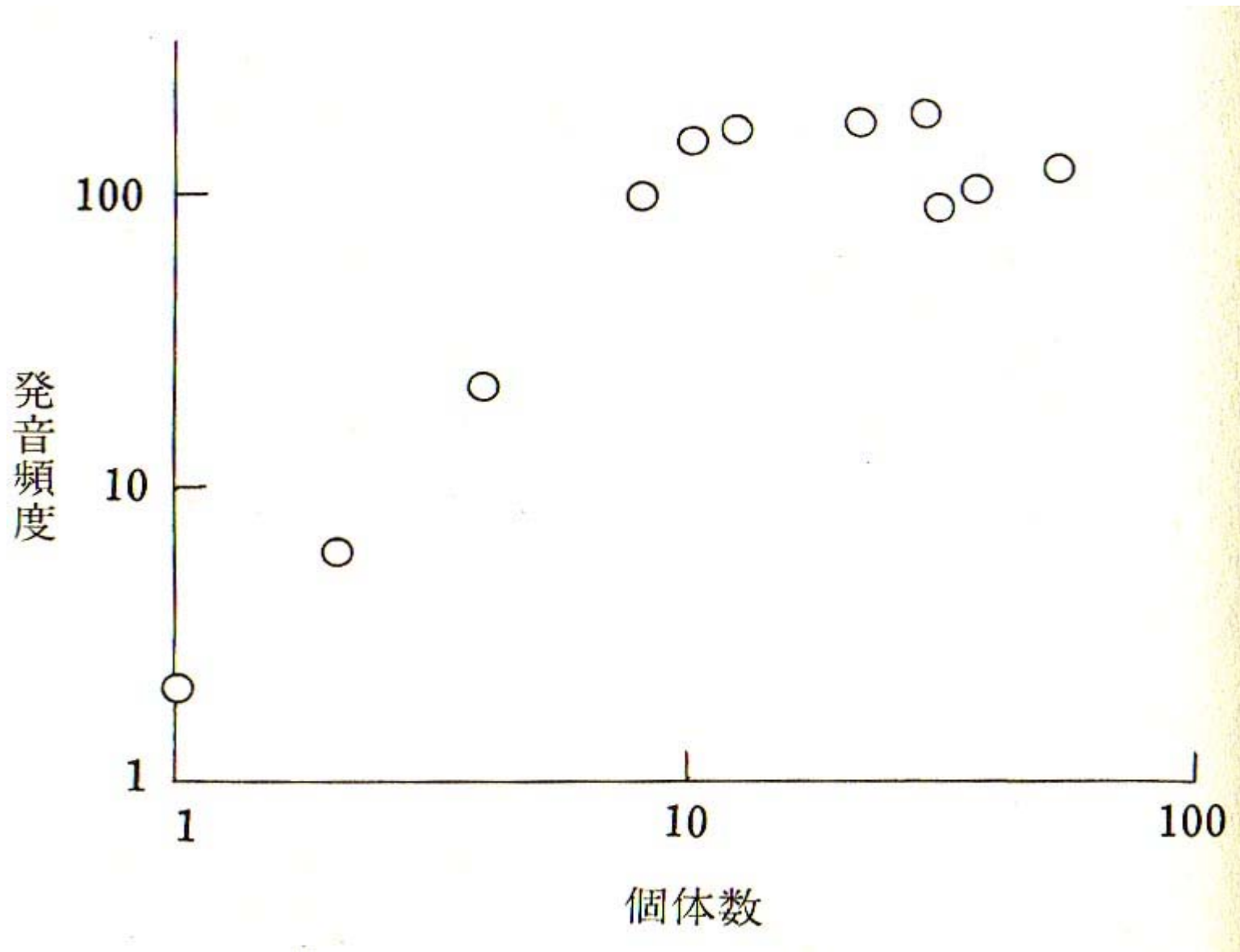






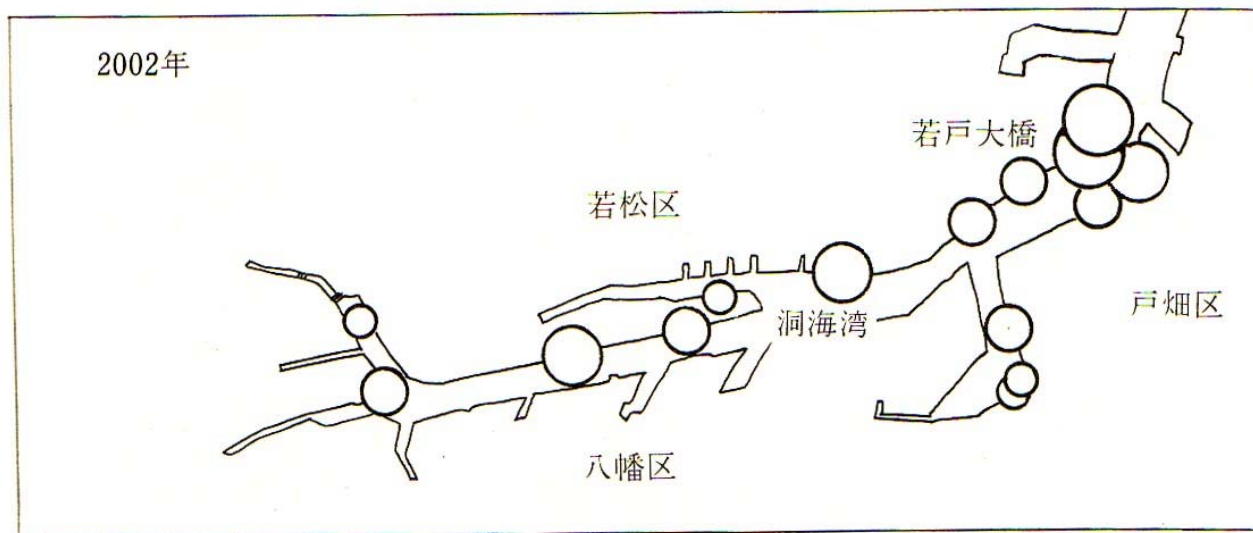
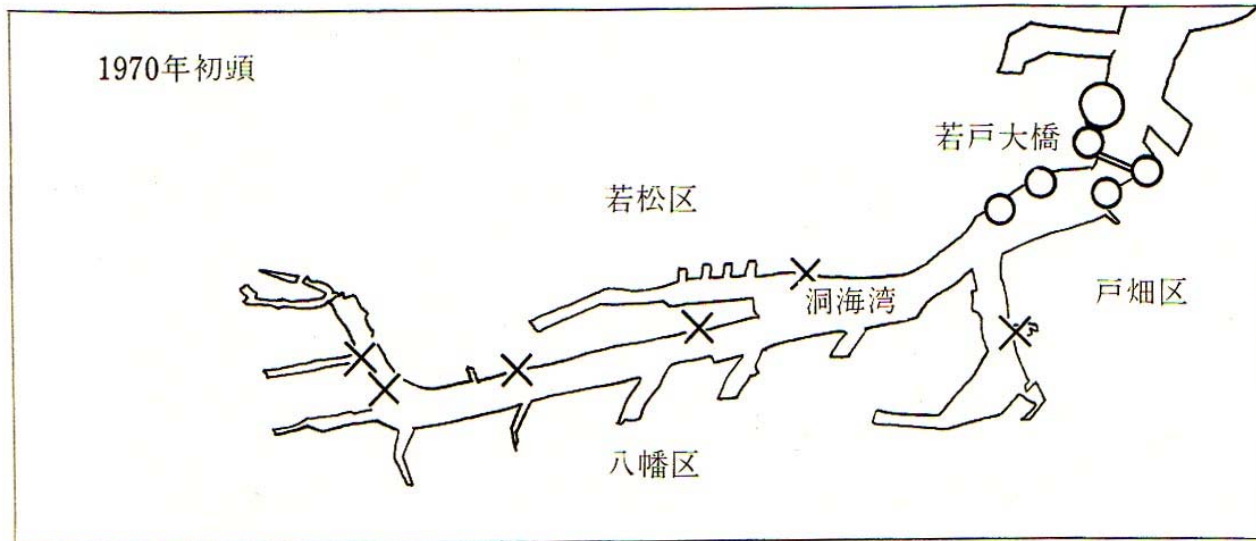


Snapping shrimp (*Alpheus bis-incisus* DE HAAN)

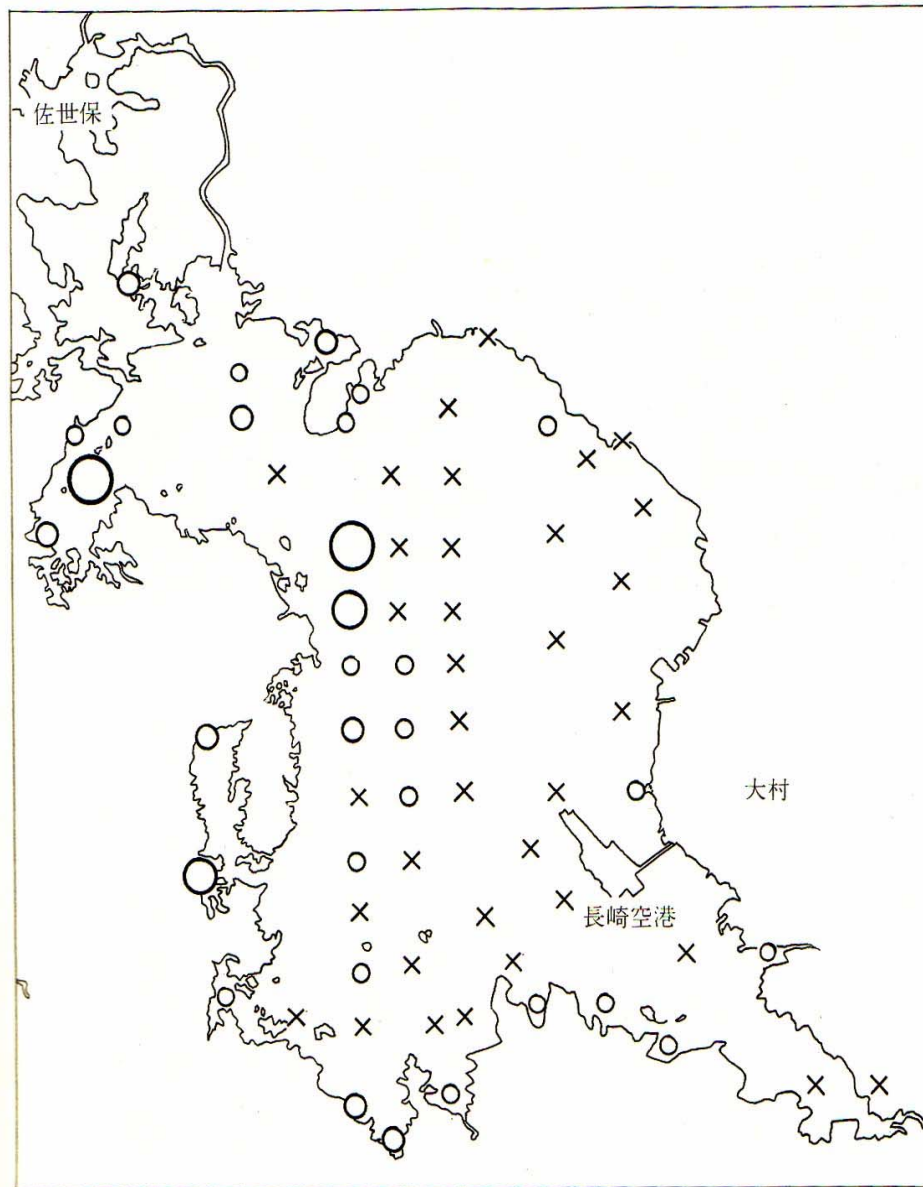


テッポウエビ個体数と発音頻度(一日当たり)





洞海湾の海中騒音分布の変化



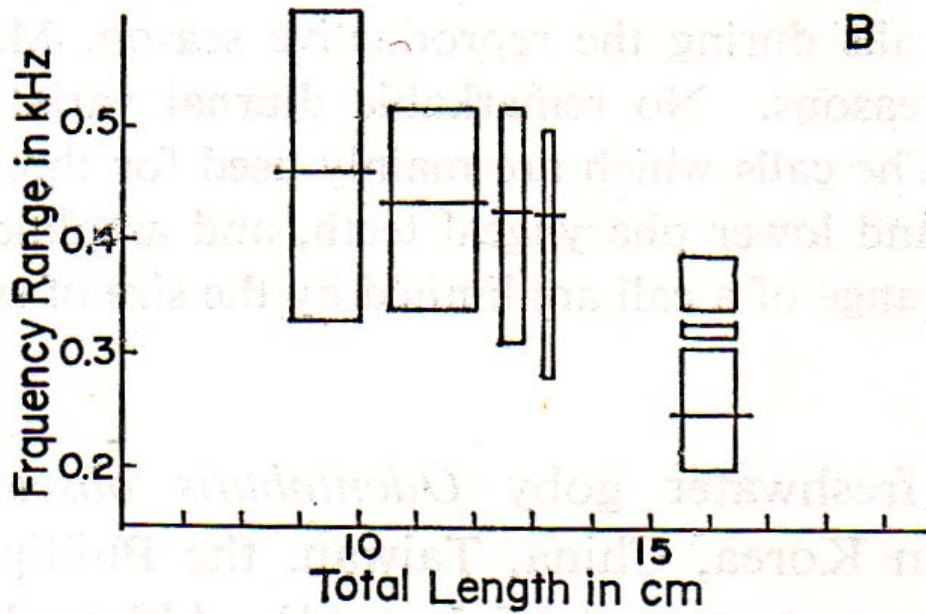
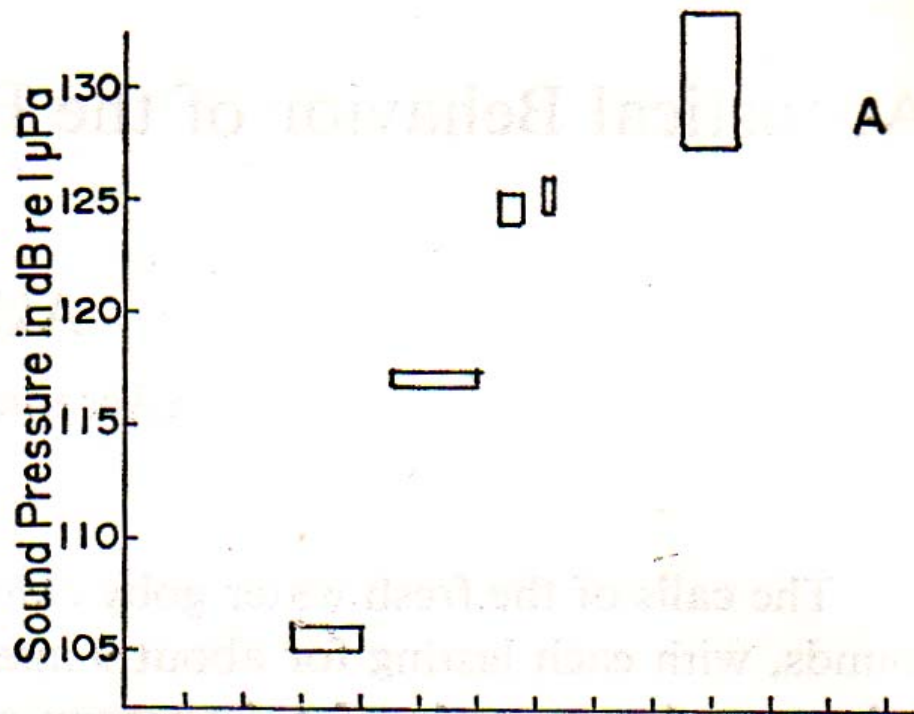
大村湾における海中騒音の分布

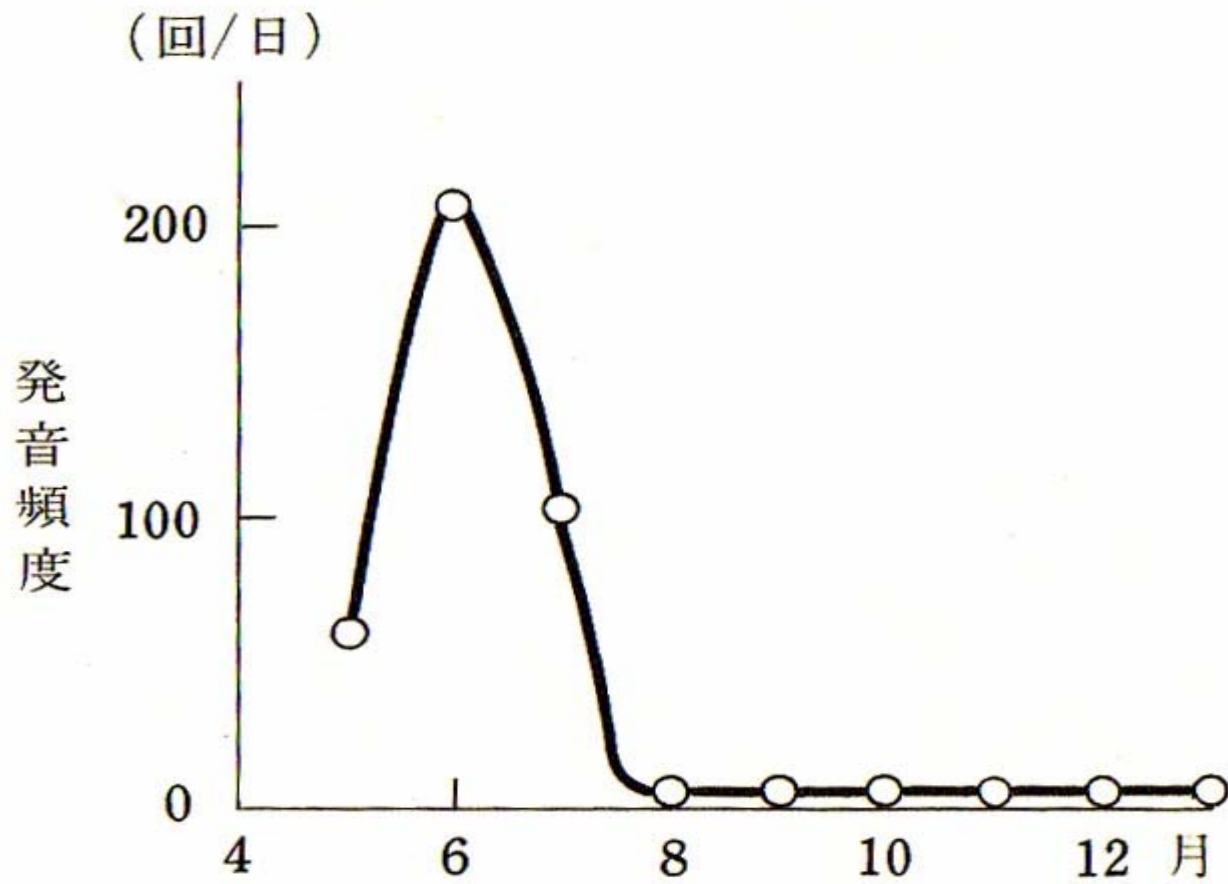
魚類の発音

- 威嚇・闘争 (同種内での社会秩序・縄張り防衛・階級性)
- 求愛
 - 警告・危険の周知・合図
- 索餌 (摂餌)
 - 親子関係 (母性行動)
- 偶発的な発生 など

撥音機構

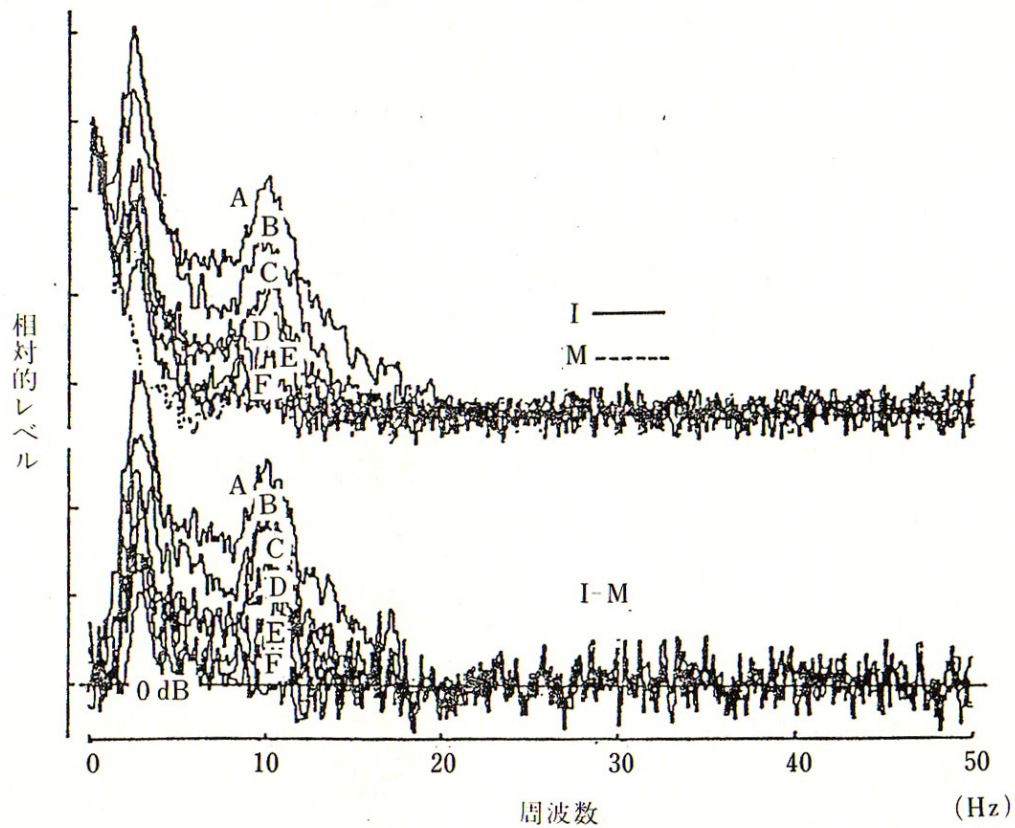
- 鰾と付随する筋肉
 - 関節
 - 咽喉歯
 - 歯
 - 口腔内の負圧
 - 棘
 - ガスの放出
 - 遊泳に伴う体表からの発生
- など





ドンコの発音の季節変化





A: 100尾, B: 60尾, C: 32尾, D: 16尾, E: 8尾, F: 4尾

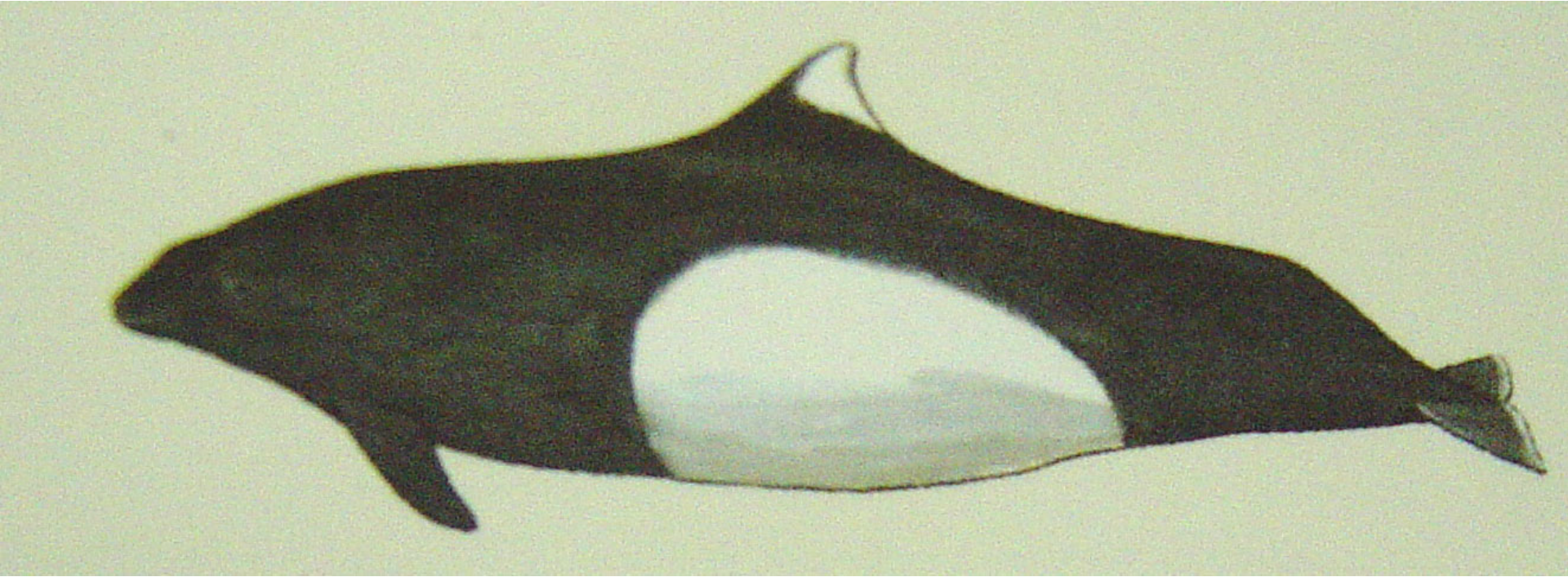
I: 背景雑音を含む遊泳音, M: 背景雑音

I-M: 遊泳音の背景雑音との差

グッピーの遊泳音

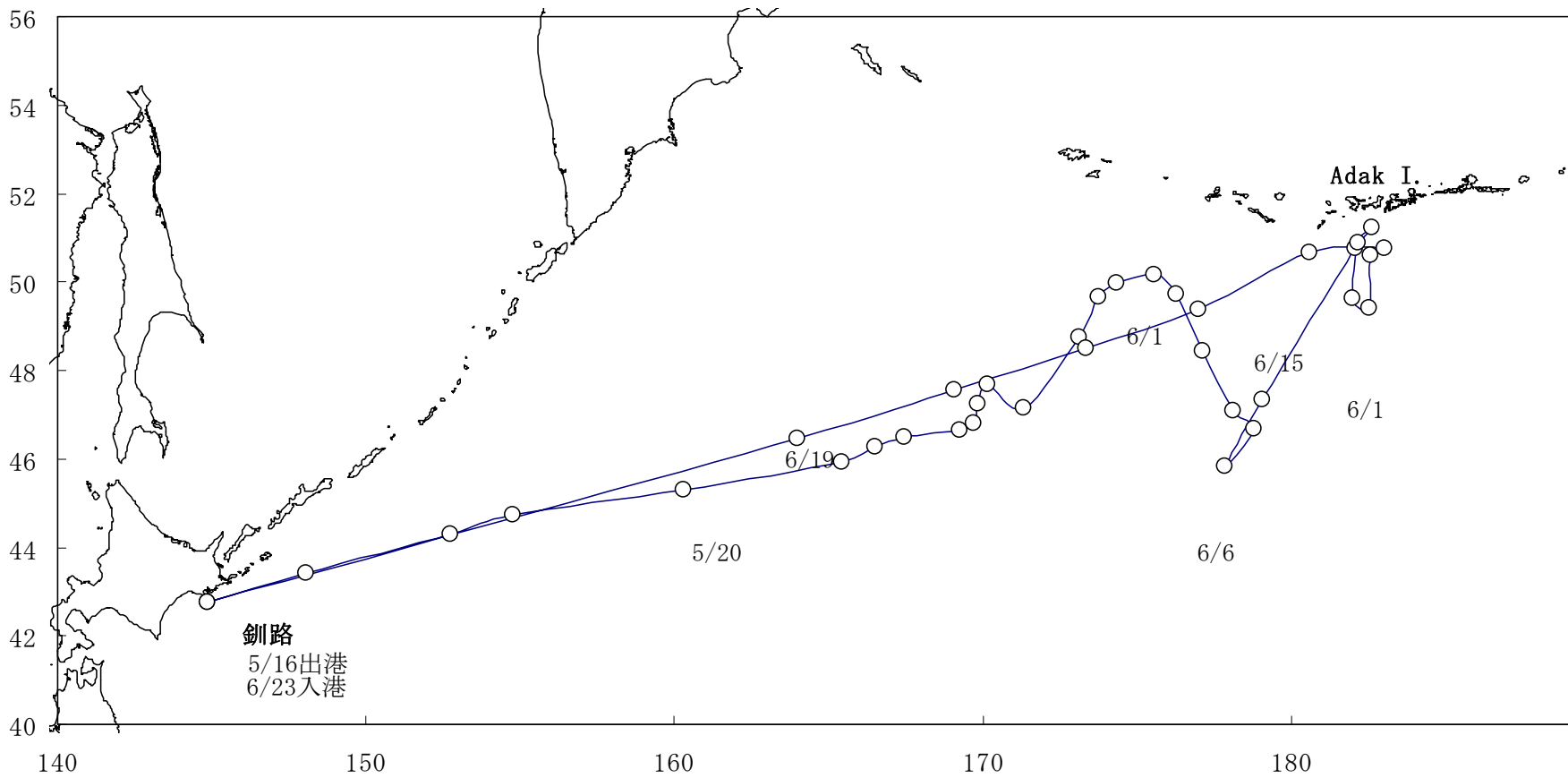
巧みに音を利用する

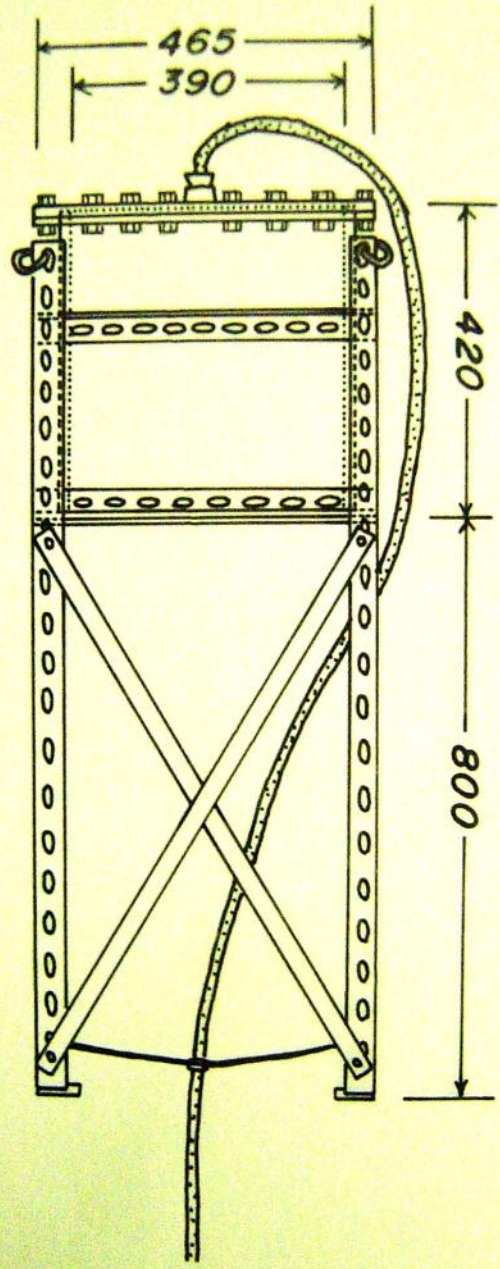
水生哺乳類

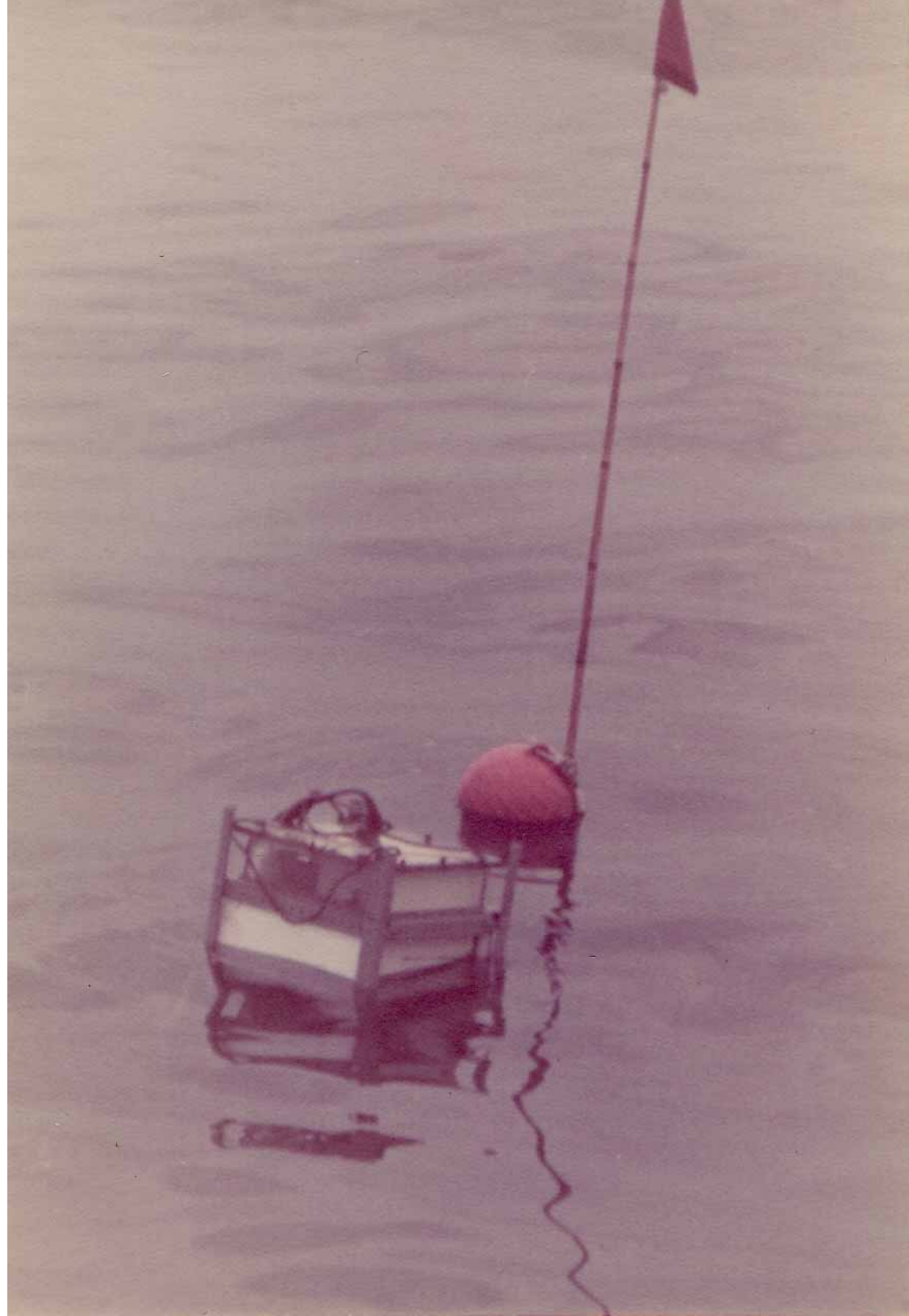


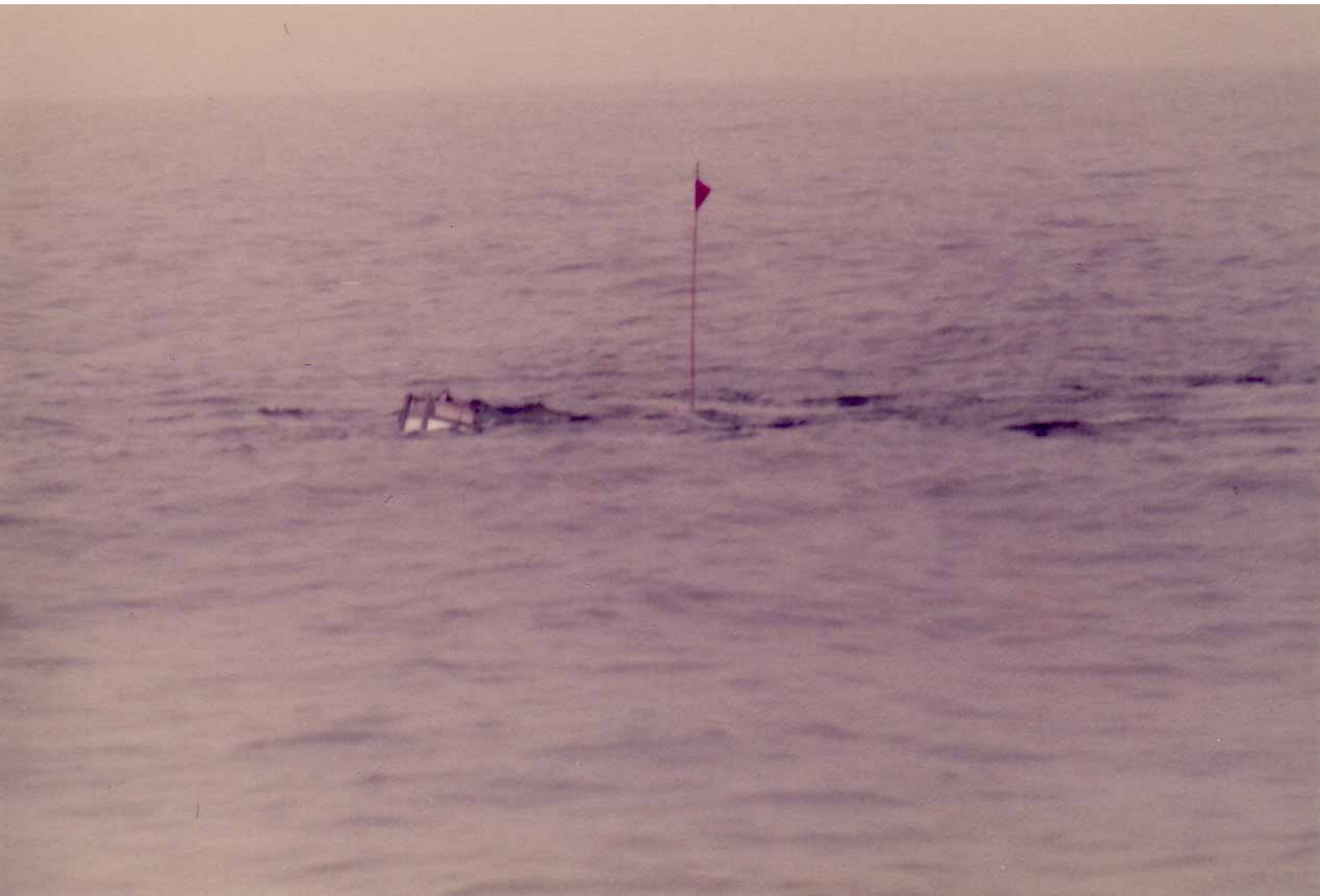
イシイルカ

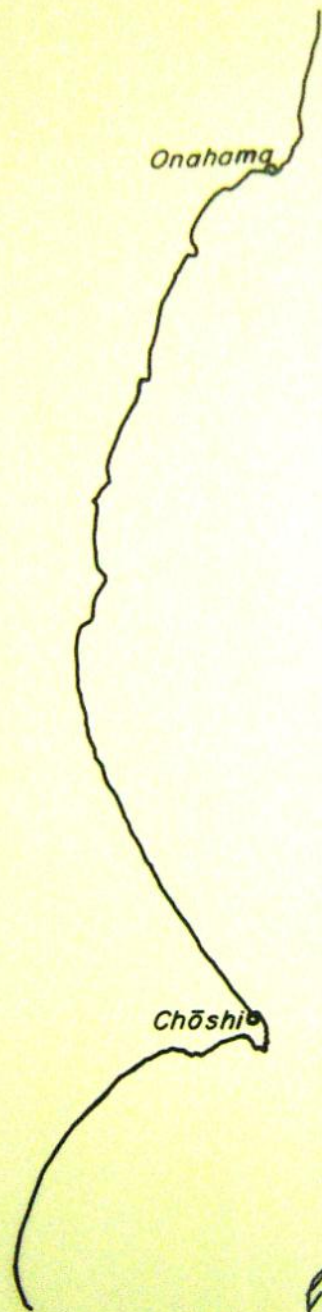












Onahama

L. obliquidens

P. catodon

G. griseus

P. catodon

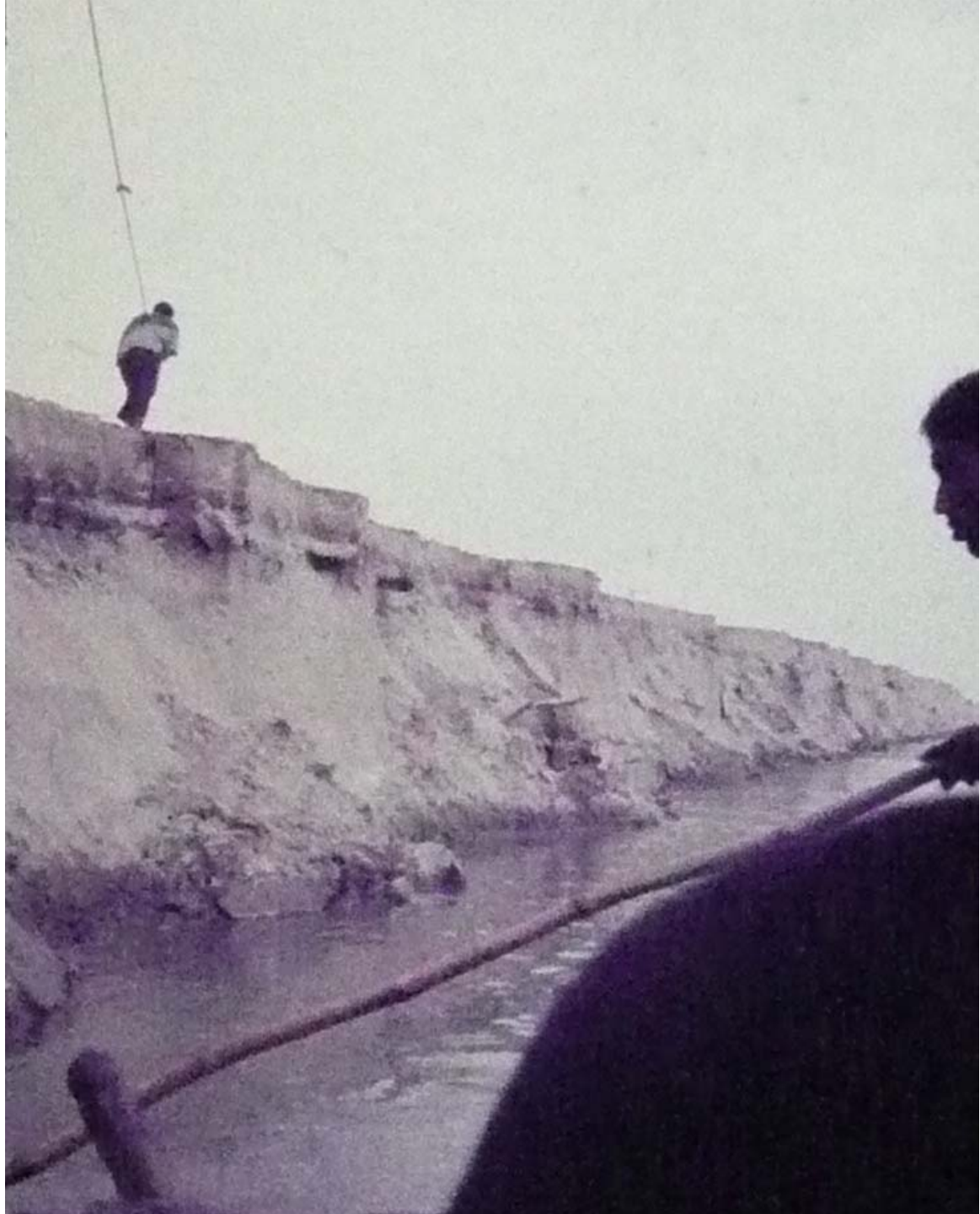
P. catodon

Chōshi

B. bairdi



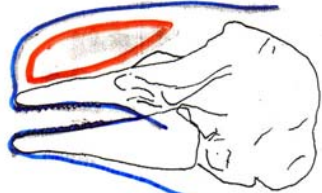




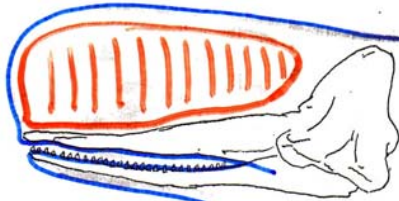




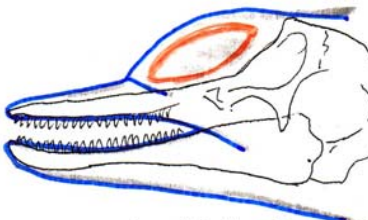




スナメリ

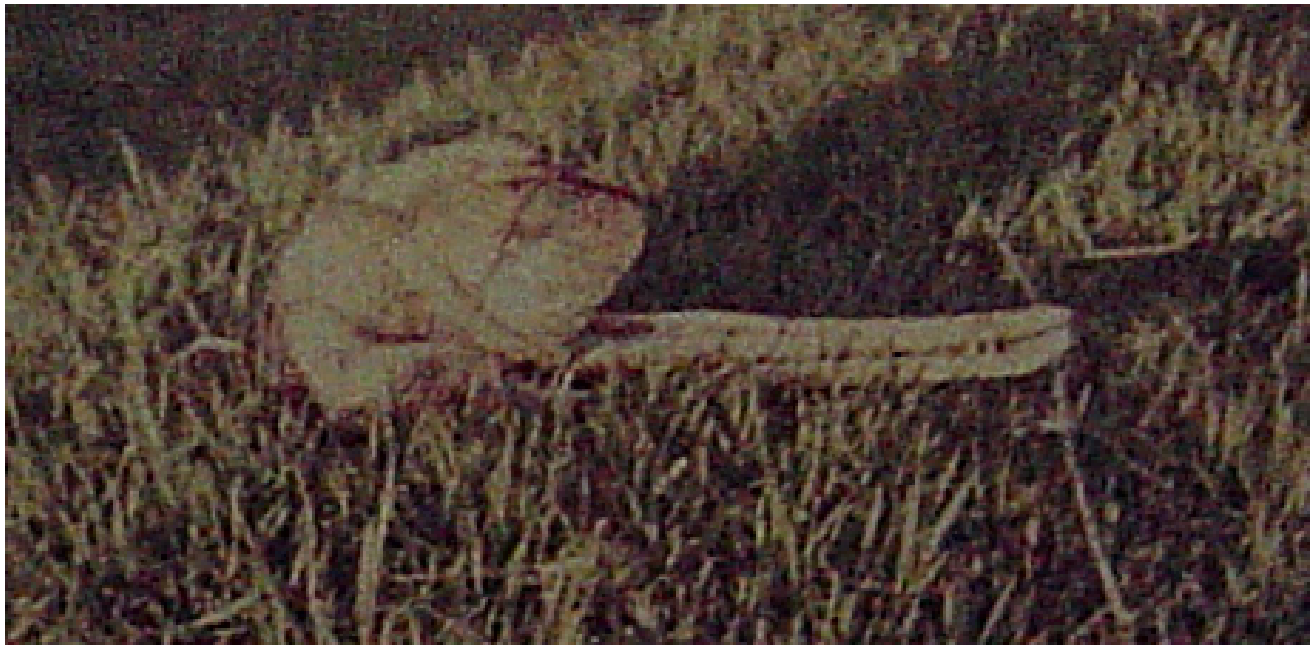


マッコウクジラ



ハンドウイルカ

(権利者の都合により削除)



ハンドウイルカ・オキゴンドウ・カマイルカ

体長・年齢組成

成長

成熟年齢・体長

胎児の成長と授乳期間

妊娠期間

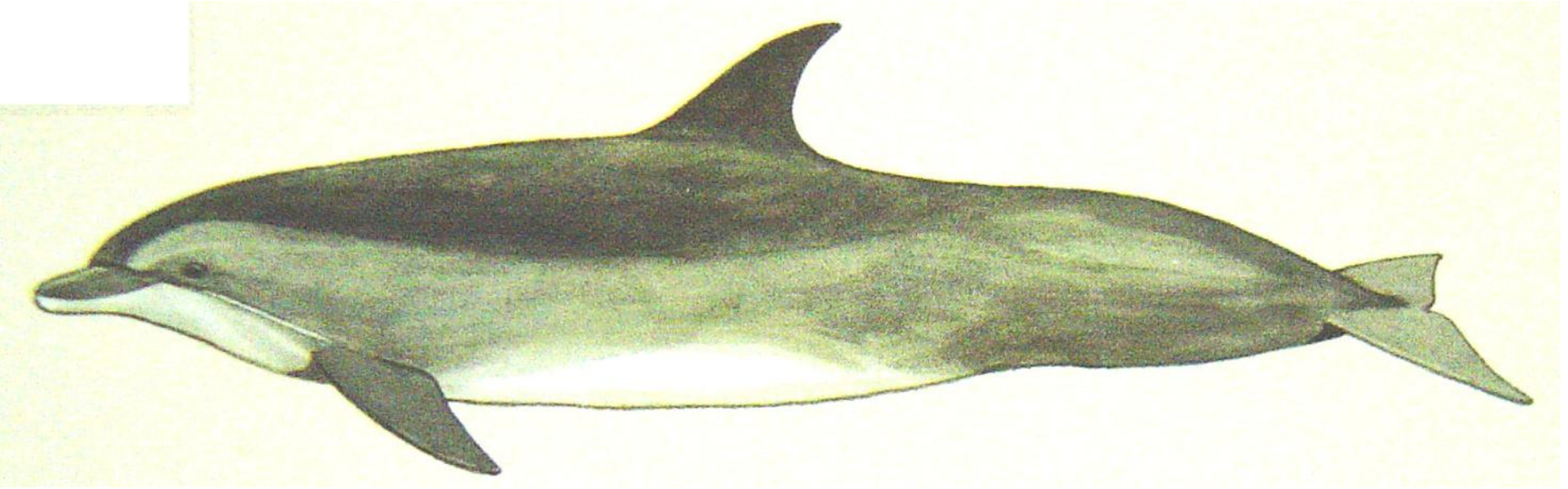
出産率

死亡率と寿命

群れ構造

食性(胃内容物組成)

(餌生物の種類と大きさ・摂餌量)



ハンドウイルカ

ハドー島(ハンド)



男島
(白島石油備蓄基地)



女島



藍島

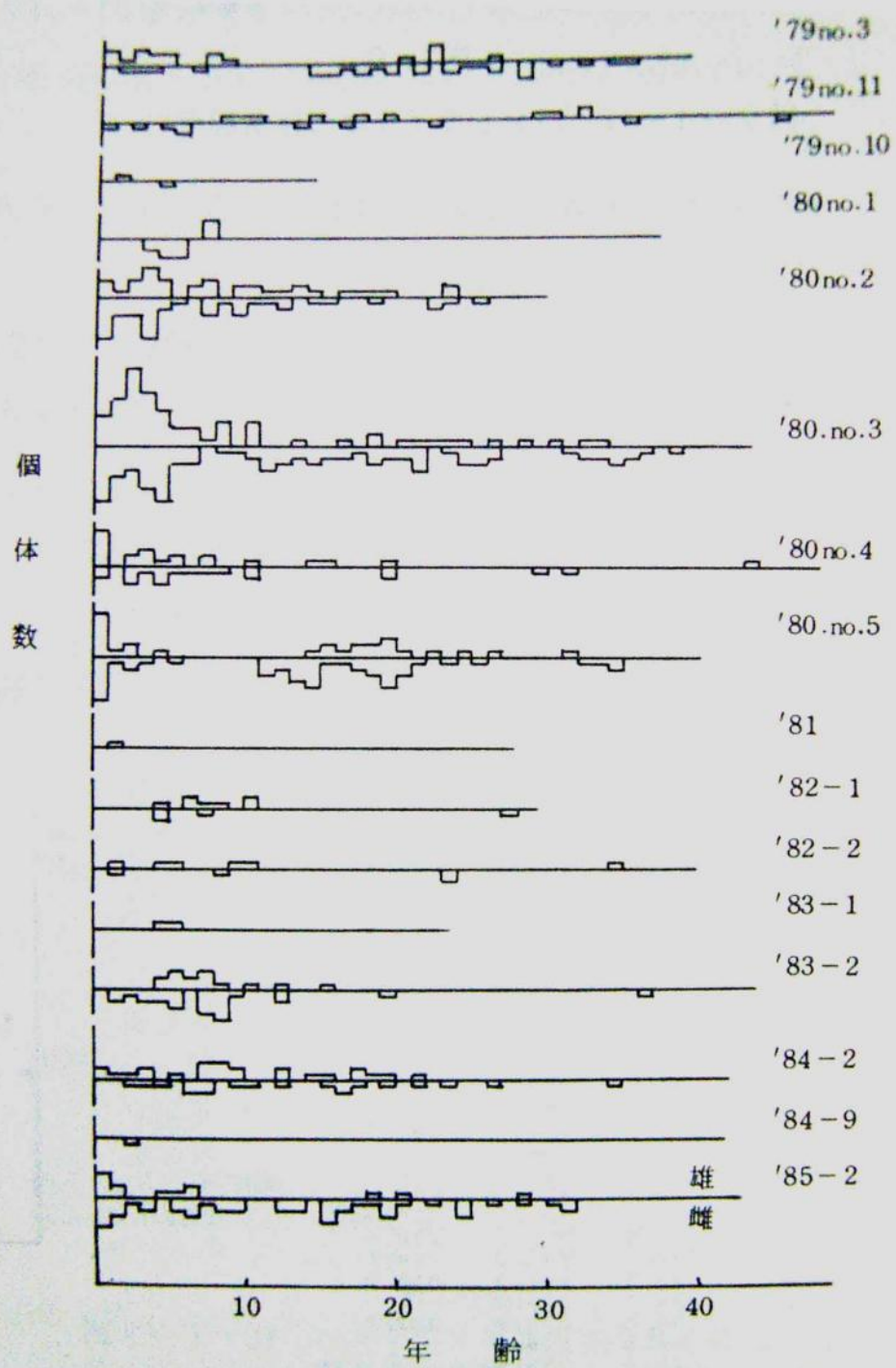


下関市

彦島

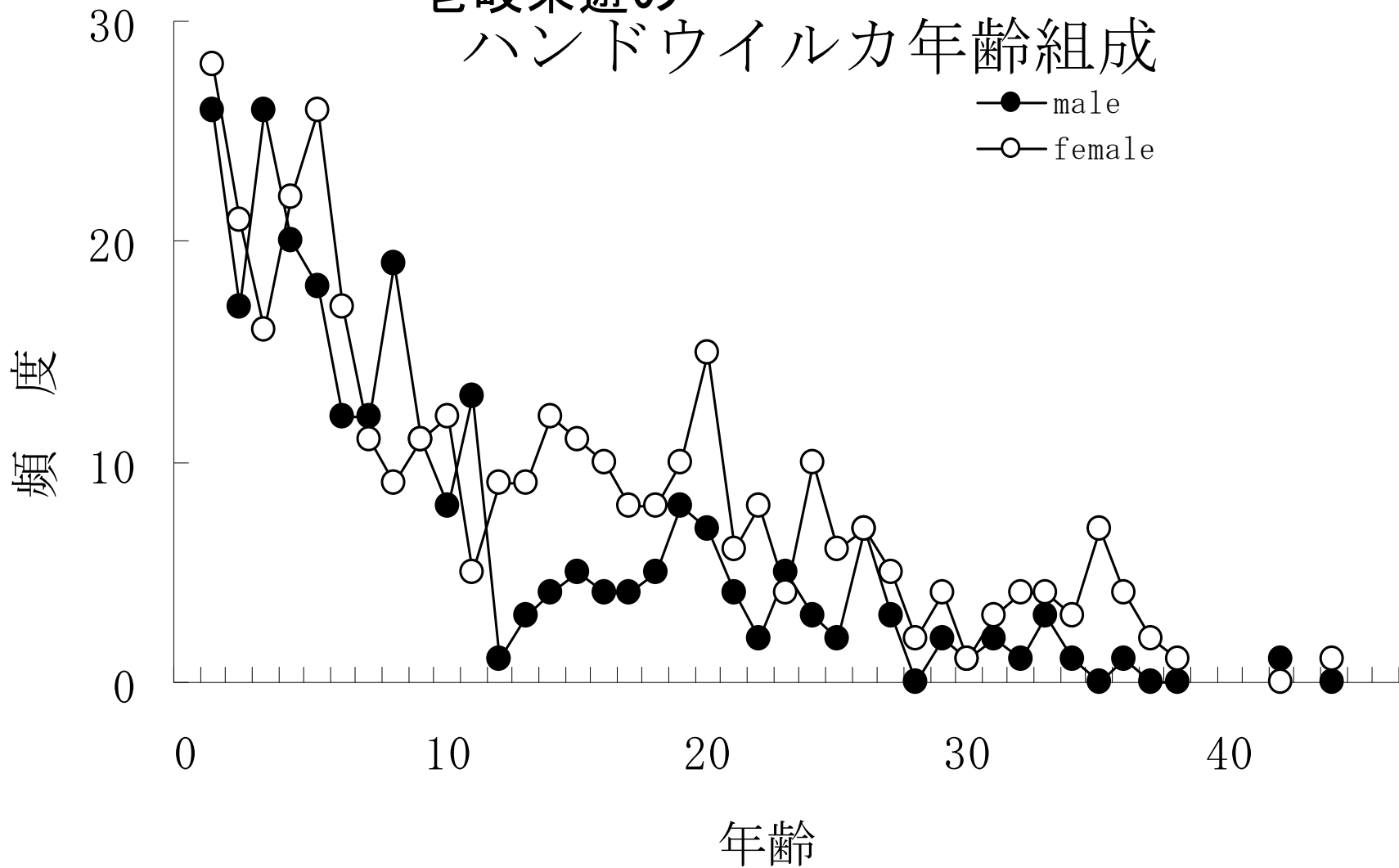
北九州市若松区





吉岐来遊の ハンドウイルカ年齢組成

● male
○ female





Monterey

California

Santa Barbara

San Miguel I.

Santa Cruz I.

Los Angeles

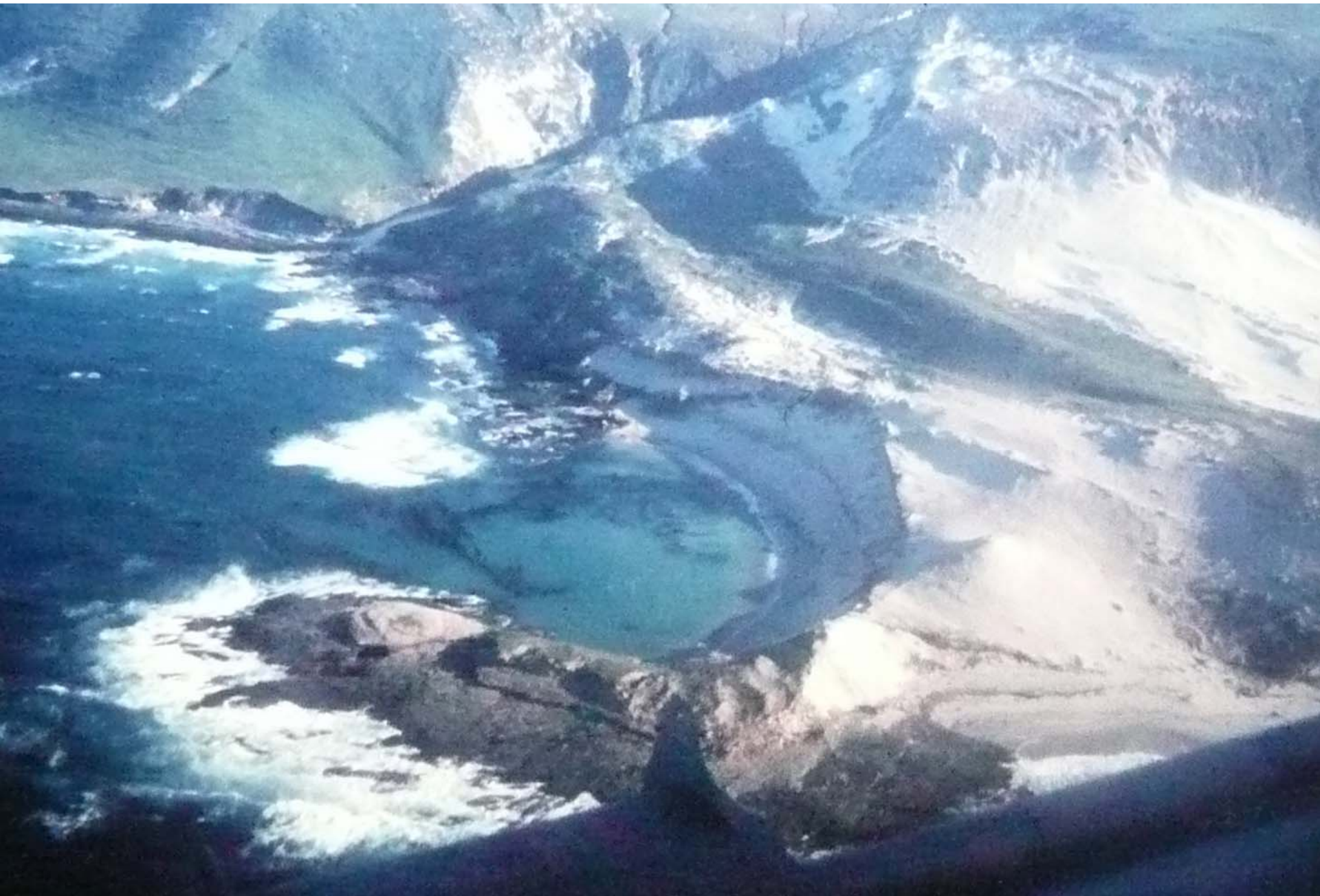
Santa Rosa I.

San Nicolas I.

Santa Catalina I.



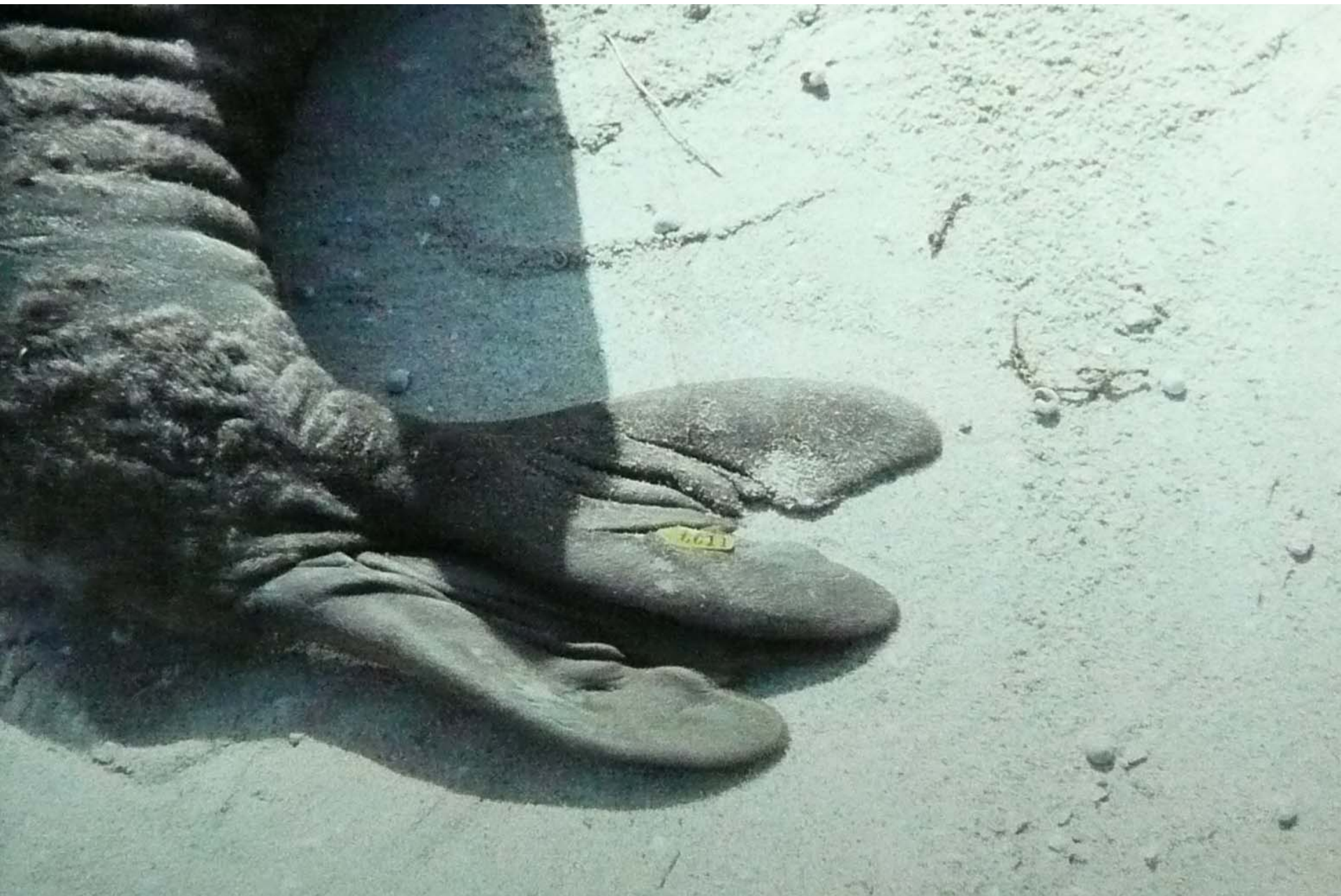














R. P. ...
...
26 Jan 79





