



長崎大学 学術研究成果リポジトリ

長崎大学学術情報部(附属図書館)

2007年9月19日

機関リポジトリとは...

- 長崎大学で生産された電子的な学術研究成果を保存・発信するシステム
 - 学術研究成果を一元的に収集・蓄積し、大切に保存
 - 学術研究成果を世界中へ効果的に発信し、無料で利用可

長崎大学 機関リポジトリのしくみ

長崎大学の研究者

各種研究成果の投稿

世界へ
発信！

長崎大学
機関リポジトリ



検索エンジン

検索・閲覧・
ダウンロード

誰でも
無料！

世界中の研究者＝論文読者

投稿

従来のルート

学術雑誌

購読

学術雑誌の高騰
購読誌数の削減

なぜ今 “リポジトリ” なのか

- 『学術情報基盤の今後の在り方について(報告)』より
 - ……各大学は機関リポジトリに積極的に取り組む必要があり、…大学図書館が機関リポジトリの構築・運用に中心的な役割を果たすことを期待。
- 長崎大学『中期計画』より
 - 国内外に学術情報を発信するため、各分野にわたる既存の学術情報を整理するとともに、国際共同研究を推進していく過程等で得られた学術情報を国際的に活用できるよう附属図書館を中心に学内組織を整備し、データベースを構築する。
- 長崎大学『平成18年度年度計画』より
 - 附属図書館は学内で作成された研究成果を収集・発信する学術機関リポジトリの構築・拡充を図るとともに、国立情報学研究所最先端学術情報基盤構築の推進委託事業を継続する

NAOSITE

長崎大学の機関リポジトリ トップページ

長崎大学学術研究成果リポジトリ

The screenshot shows the NAOSITE homepage with the following elements:

- Header:** 長崎大学学術研究成果リポジトリ, NAOSITE, Nagasaki University'S Academic Output SITE, 長崎大学 NAGASAKI UNIVERSITY.
- Search:** A search bar with a "検索" (Search) button.
- Navigation:** Buttons for TOP, 学内研究者の方へ (For internal researchers), Q & A, 関連資料 (Related materials), マイリポジトリ (My repository), and 附属図書館 (Affiliated library).
- お知らせ (Notice):**
 - サービス一時停止(9月13日)について: 9月13日(木)は、中央図書館全停電に伴い、学術研究成果リポジトリのサービスを一時停止します。停止期間 ◆2007年9月13日(木) 9:00~17:00(予定)
 - 学術研究成果の登録にご協力ください! 長崎大学に在籍する教員及び大学院生の方の各種学術研究成果を、図書館宛にメールでお送りください。詳しくは、こちら →学術研究成果の登録方法
 - 2007/06/01 全国の大学などが公開している機関リポジトリの情報を検索できる、[Jurnii](#)が試験公開されています。
 - 2007/05/25
- 長崎大学学術研究成果はこちらから (ENTER):** A large green button with the NAOSITE logo.
- 長崎大学学術研究成果リポジトリ (NAOSITE) とは?**
 - 長崎大学で生産された学術研究成果(研究紀要・学位論文・学術雑誌発表論文・テクニカルペーパー・各種教材など)を電子的に登録・保存し、広く世界中の研究者に発信する新しい「電子的書庫」です。
 - 学術研究成果を一元的に収集・蓄積し、大切に保存します。
 - 学術研究成果を世界中へ効果的に発信し、無料で利用可能です。
- お問い合わせ (Contact Us):** 長崎大学附属図書館 学術コンテンツ担当, iss@ib.nagasaki-u.ac.jp

2007 長崎大学附属図書館

<http://naosite.ib.nagasaki-u.ac.jp/>

一覧画面と詳細表示画面

The image displays three screenshots of the NAOSITE website interface:

- Left Screenshot (List View):** Shows a table of search results. The 'タイトル' (Title) column is circled in red. The table lists several articles, including one about local vibrations in Fukuoka.
- Middle Screenshot (Detailed View):** Shows the full details of an article. A red box highlights the URL: `http://hdl.handle.net/10069/3763`. Below the article text, another red box highlights a table with file information:

このアイテムのファイル:	ファイル	サイズ	フォーマット
	35_65_06.pdf	1977kb	Adobe PDF
- Right Screenshot (PDF View):** Shows the full text of the article as a PDF document, titled 'Report of Damage to RC Building Structures Cause by Fukuoka Seihojuku Earthquake in 2005'.

タイトルによる一覧

論文固有のURL

全文PDFファイル

詳細表示画面

研究者の皆さまのメリット

可視性の向上

学術研究成果を登録・公開



世界の研究者に発信



論文の可視性が向上

新たな研究成果発表の場

世界中からのアクセスが可能



- ・新たな研究成果発表の場に
- ・大学の研究活動の公表の場に

長崎大学
機関リポジトリ

引用率のUP

可視性の向上



引用率のUP



研究者評価につながる

学術研究成果の保存・管理

研究成果・教材を図書館で保存・管理



長期的な保存・利用が可能

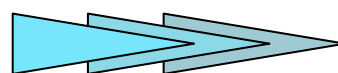
* 各論文は固有のURLを持ち、永続的に無変更



メリットその1

可視性の向上

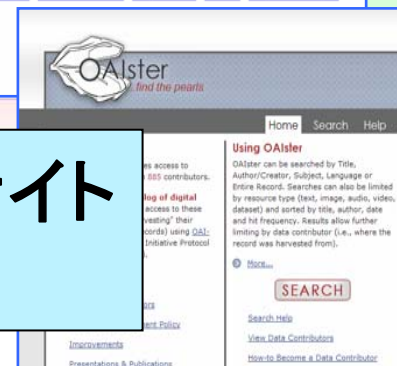
長崎大学
学術研究成果リポジトリ



検索対象へ



長崎大学機関
リポジトリで



世界の検索サイトを
を通じて *



検索・閲覧



雑誌購読者以外にも、読者層が広がる

メリットその2

被引用率のアップ。

学術研究成果の公開

長崎大学
学術研究成果リポジトリ



可視性が
UPすると...

世界中の研究者から



引用される機会が
増える!

研究者評価につながる!



メリットその3

新たな研究成果発表の場



学術誌投稿

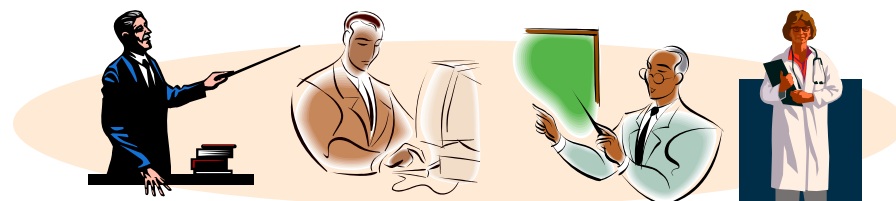


学会発表



長崎大学
学術研究成果リポジトリ

世界中から無料で
アクセスが可能！



- ・新たな研究成果発表の場に！
- ・大学の研究活動の公表の場に！（説明責任の履行）

メリットその4

学術研究成果の保存・管理

教員



毎年生成される
研究成果・教材など



登録



長崎大学
学術研究成果リポジトリ

大学で保存・管理

各論文は固有のURLを持ち、
永続的に無変更

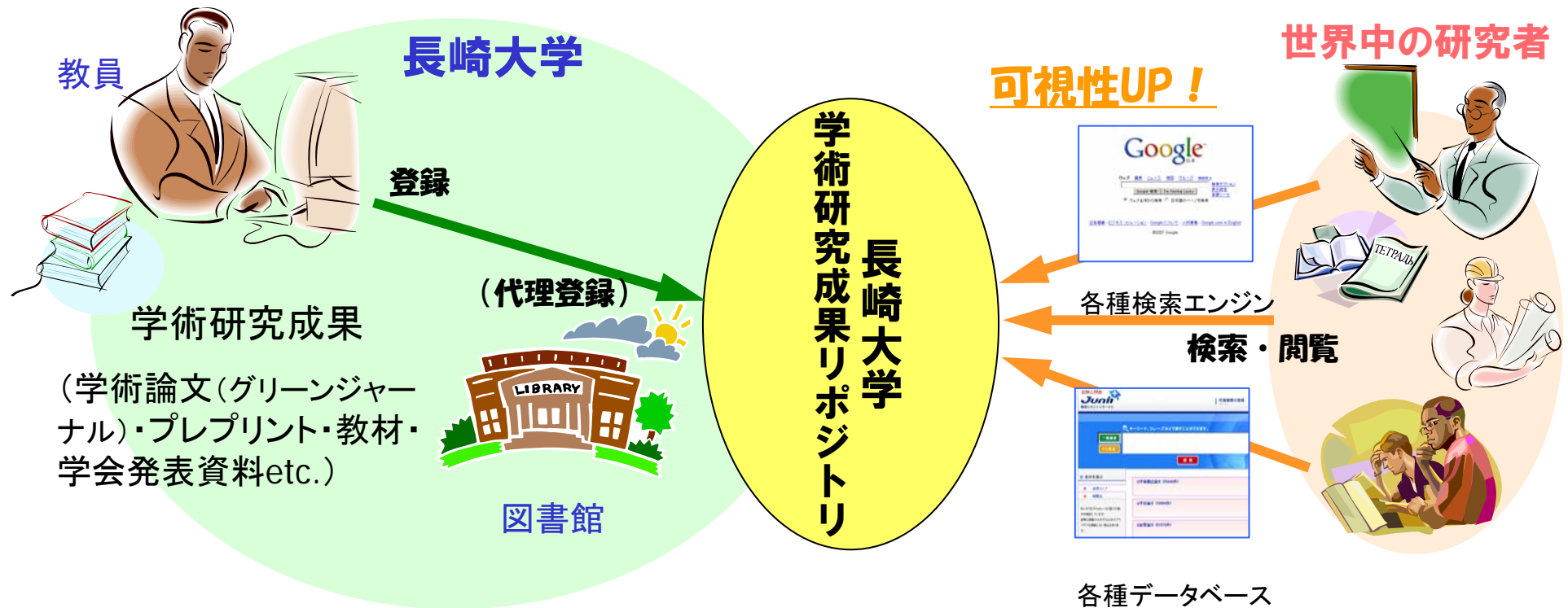


大学が学術研究成果を大切にお預かりします！



先生方をお願いしたいこと

学術研究成果を ご提供ください！



リポジトリの発展には先生方の協力が不可欠です！

登録できるコンテンツ例

学内学術研究成果

学術論文

プレプリント

紀要掲載論文

修士・博士論文

学会発表資料

COE研究成果

調査報告書

シンポジウム資料

講義資料

教材

...etc

※特許申請等に関わり公表できないものに関しては、一定期間経過後ご提供ください。

学術雑誌投稿論文

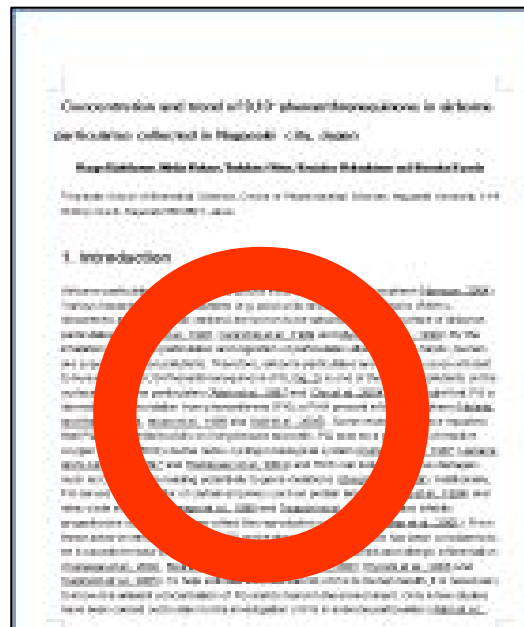
著者最終版の保存・提供

外国出版社の場合、

著者最終版の機関リポジトリ登録が許可されているものが**9割！！**



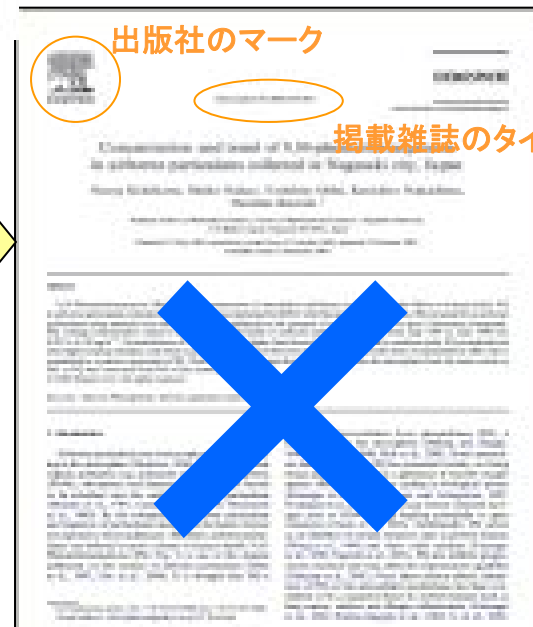
投稿用原稿 = 著者最終版



投稿



出版原稿



リポジトリに搭載

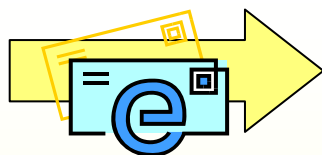
出版社雑誌サイトで公開



学術研究成果の提供は、 電子メールで送るだけ！



教員



図書館



学内便でCDなど電子
媒体を送付でもOK

エル・ビー

宛先 dspace@lb.nagasaki-u.ac.jp

- **いただいた文献は、図書館で著作権上の確認を行ったうえ、リポジトリで公開いたします。** ※共著者への著作権の確認に関しては、先生にお願いする場合があります。

研究成果物 リポジトリ登録までの流れ



「長大の知」を蓄積・発展させるため、是非登録にご協力ください！



問い合わせ先

学術情報部 学術コンテンツ担当

宮脇・森石・松村

内線 2195

エル・ビー
iss@lb.nagasaki-u.ac.jp

ご協力お願いいたします