

基調講演

長崎の産業遺産・被爆遺構の現状と課題

被爆遺構の現状と課題

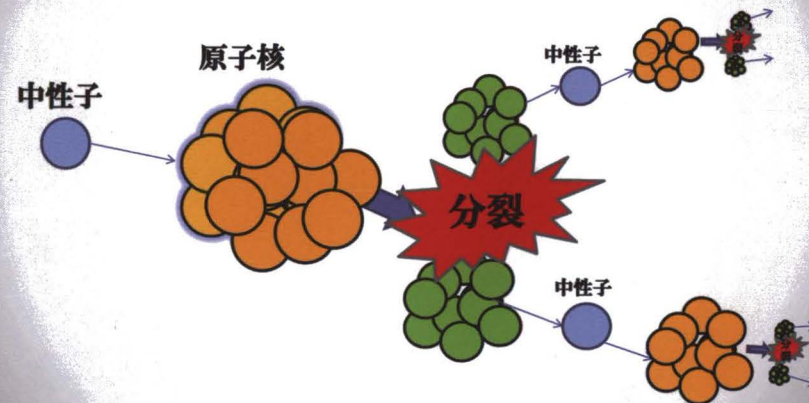
松尾 隆

長崎原爆資料館 被爆継承課長

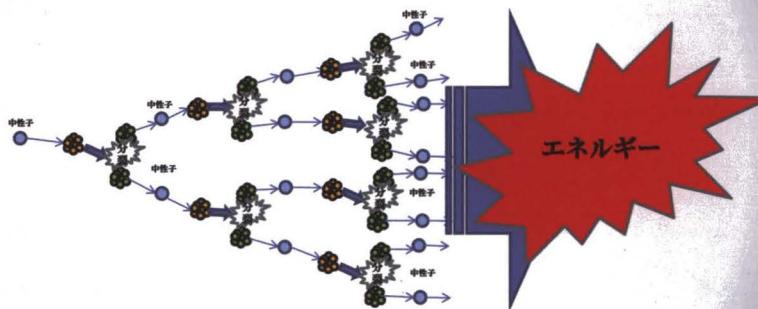
被爆遺構の現状と課題について

- 1 原子爆弾とは
- 2 原爆の被害
- 3 被爆遺構の現況と課題

1 原子爆弾とは



1 原子爆弾とは

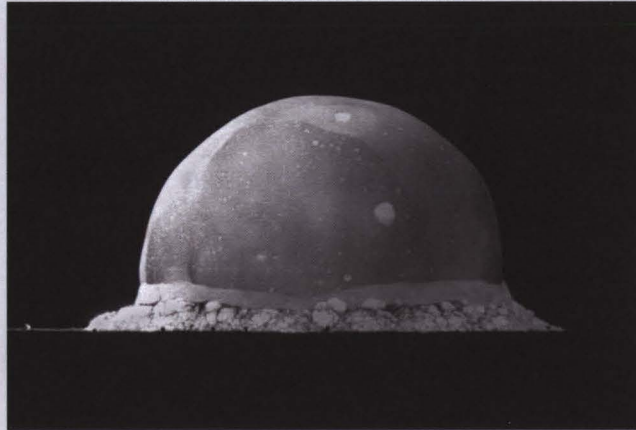


1 原子爆弾とは



1945年7月16日人類初の原爆実験
アメリカ・ニューメキシコ州

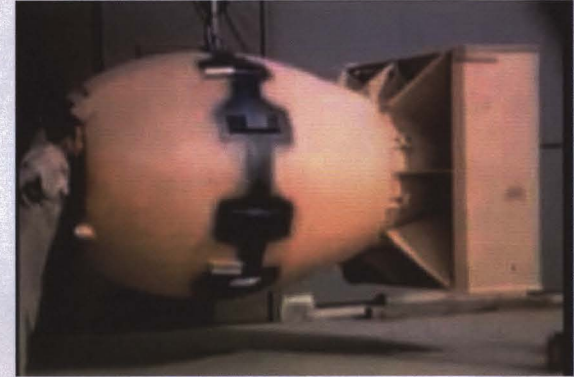
1 原子爆弾とは



1945年7月16日人類初の原爆実験
爆発から16ミリ秒後、火球の幅は200m

●5

1 原子爆弾とは



長崎型原爆

●6

2 原爆の被害



死者 73,884人
負傷者 74,909人
1945年末時点での死傷者の推計
当時の人口約24万人のうち、
死者 30%
負傷者 31%

●7

2 原爆の被害



死者 73,884人
負傷者 74,909人
1945年末時点での死傷者の推計
当時の人口約24万人のうち、
死者 30%
負傷者 31%

●8

2 原爆の被害



2 原爆の被害



原爆の爆発エネルギー
 50%が爆風
 35%が熱線
 15%が放射線

建物は、爆心地を中心に
 半径2kmの範囲で全壊全
 焼したとされています。

3 被爆遺構の現況と課題

「長崎市被爆建造物等として登録している被爆遺構」は、2014年10月1日現在127件となっている。

その中には、2013年8月 国の文化財として登録された、4つの被爆遺構がある。

- 城山国民学校校舎
- 浦上天主堂旧鐘楼
- 長崎医科大学門柱
- 山王神社二の鳥居

現在、指定文化財化に向けた調査研究を進めている
文化財としての価値づけ

3 被爆遺構の現況と課題

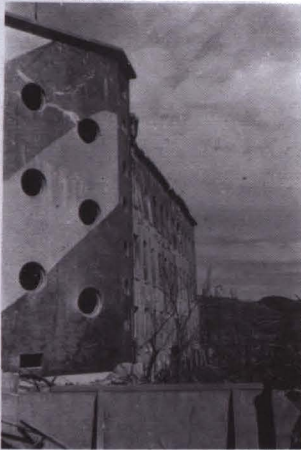
国登録文化財

長崎原爆遺跡（城山国民学校校舎）

爆心地から500mと最も近い位置にあった国民学校校舎。



3 被爆遺構の現況と課題



●13

3 被爆遺構の現況と課題



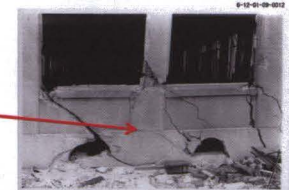
●14

3 被爆遺構の現況と課題



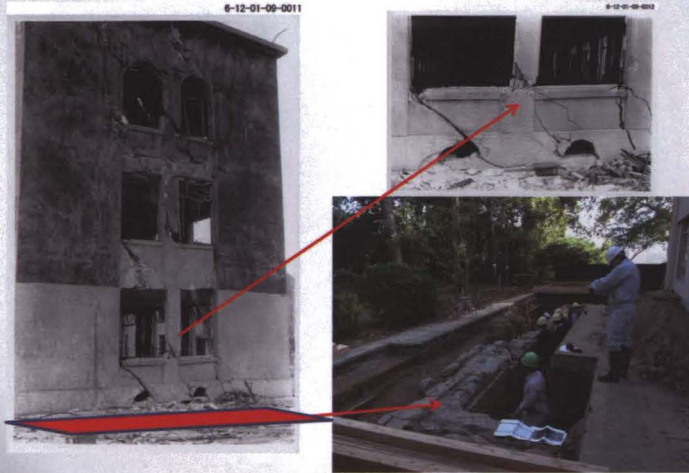
●15

3 被爆遺構の現況と課題



●16

3 被爆遺構の現況と課題



●17

3 被爆遺構の現況と課題

国登録文化財
長崎原爆遺跡（城山国民学校校舎）
↓
指定文化財を目指して、さまざまな調査。

被爆校舎の変遷
被爆校舎を改修し学校として再び活用して来た。

・・・etc



●18

3 被爆遺構の現況と課題

国登録文化財
長崎原爆遺跡（浦上天主堂旧鐘楼）
爆心地から600mの位置にあり、原子爆弾の強烈な衝撃波と爆風により、崩れ落ち、現在も同じ場所にある。



●19

3 被爆遺構の現況と課題



●20

3 被爆遺構の現況と課題

国登録文化財

長崎原爆遺跡（長崎医科大学門柱）

爆心地から600mの位置にあり、原子爆弾の強烈な衝撃波と爆風により、片方の門柱だけが傾いている。



●21

3 被爆遺構の現況と課題

国登録文化財

長崎原爆遺跡（山王神社二の鳥居）

爆心地から800mの位置にあり、原子爆弾の爆風により、片方の柱は倒壊し、一方の柱だけが残っている。柱に刻まれた奉納者の名前は熱線の影響ではじけている。



●22

3 被爆遺構の現況と課題

長崎原爆遺跡現況記録調査

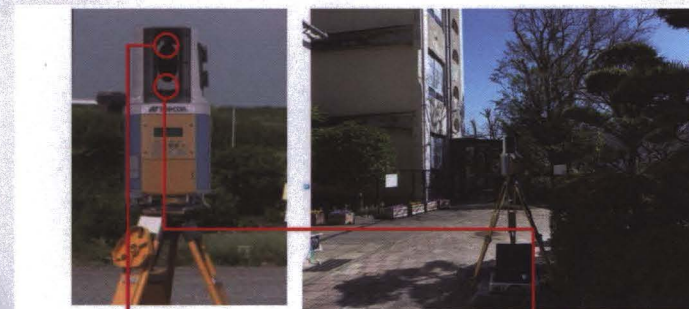
平成25年度、文化庁の補助を受け長崎原爆遺跡の現況調査を開始しました。

調査項目としては、「3Dレーザーによる構築物の計測」や「測量」、「空中からの写真撮影」など、今後の詳しい調査に向け、基礎的資料となる調査を実施しています。

●23

3 被爆遺構の現況と課題

長崎原爆遺跡現況記録調査 「3Dレーザーによる構築物の計測」



デジタルカメラ内蔵

レーザー照射場所

●24

3 被爆遺構の現況と課題

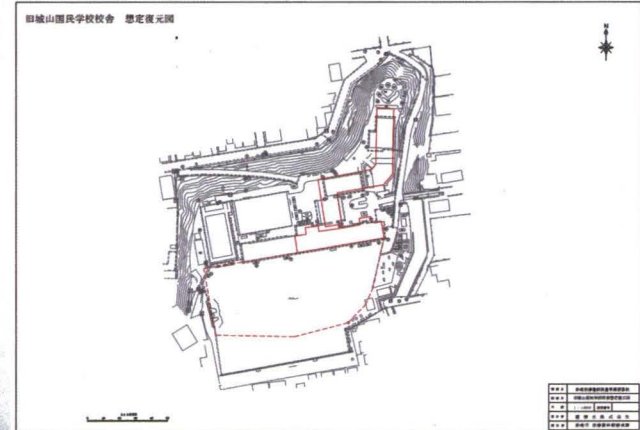
長崎原爆遺跡現況記録調査
「3Dレーザーによる構築物の計測」



●25

3 被爆遺構の現況と課題

長崎原爆遺跡現況記録調査
「測量」



●26

3 被爆遺構の現況と課題

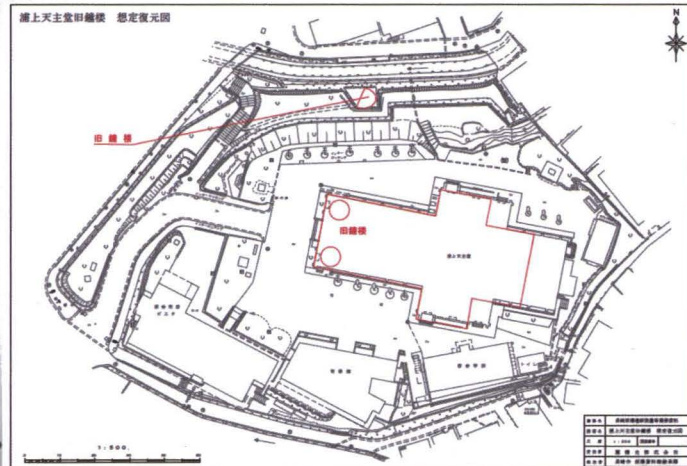
長崎原爆遺跡現況記録調査
「測量」



●27

3 被爆遺構の現況と課題

長崎原爆遺跡現況記録調査
「測量」



●28

3 被爆遺構の現況と課題

長崎原爆遺跡現況記録調査

「測量」



●29

3 被爆遺構の現況と課題

長崎原爆遺跡現況記録調査

「空中からの写真撮影」



●30

3 被爆遺構の現況と課題

長崎原爆遺跡現況記録調査

「空中からの写真撮影」



●31

3 被爆遺構の現況と課題

長崎原爆遺跡現況記録調査

「空中からの写真撮影」



●32

3 被爆遺構の現況と課題
長崎原爆遺跡現況記録調査



●33

3 被爆遺構の現況と課題
長崎原爆遺跡現況記録調査



●34

3 被爆遺構の現況と課題
長崎原爆遺跡現況記録調査



●35

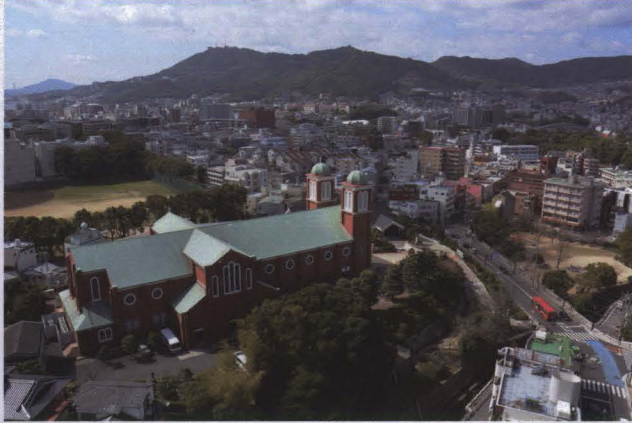
3 被爆遺構の現況と課題
長崎原爆遺跡現況記録調査



●36

3 被爆遺構の現況と課題

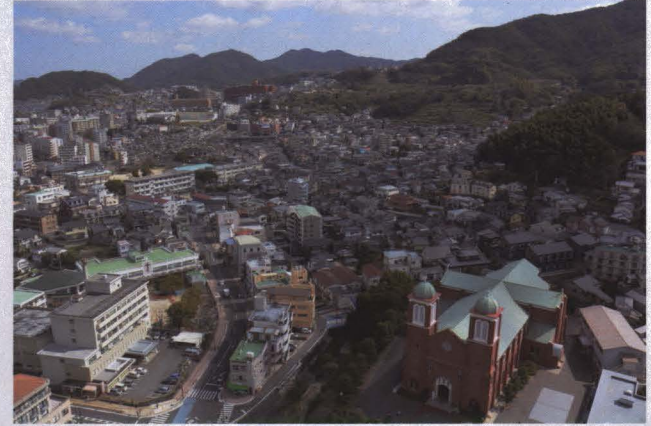
長崎原爆遺跡現況記録調査



●37

3 被爆遺構の現況と課題

長崎原爆遺跡現況記録調査



●38

3 被爆遺構の現況と課題

長崎原爆遺跡現況記録調査



●39

3 被爆遺構の現況と課題

長崎原爆遺跡現況記録調査



●40

3 被爆遺構の現況と課題

長崎原爆遺跡現況記録調査



●41

3 被爆遺構の現況と課題

長崎原爆遺跡現況記録調査



●42

3 被爆遺構の現況と課題

長崎原爆遺跡現況記録調査



●43

3 被爆遺構の現況と課題

長崎原爆遺跡現況記録調査



●44

3 被爆遺構の現況と課題
長崎原爆遺跡現況記録調査



●45

3 被爆遺構の現況と課題
長崎原爆遺跡現況記録調査



●46

3 被爆遺構の現況と課題
長崎原爆遺跡現況記録調査



●47

3 被爆遺構の現況と課題
長崎原爆遺跡現況記録調査



●48

3 被爆遺構の現況と課題

被爆遺構の役割は何か？

被爆遺構の保存とは？