

事業報告

1. 英語教育部門 FD 実施報告書

(1) 趣旨

長崎大学言語教育センター英語教育部門では、「自立した英語学習者の育成に向けて—e-learning プログラムの活用」というテーマのもと、下記の点を中心に FD を行った。

- ・ 学生の客観的英語力の把握と共有
- ・ e-learning 学習の必修化

(2) 日時

平成 25 年 3 月 2 日 (土) あるいは 3 月 23 日 (土) のいずれか 1 日 13 時～16 時

(3) 参加者数

42 名 (3 月 2 日は、26 名、3 月 23 日は、16 名参加)

* 上記日程に受講できなかった 2 名の先生方については、平成 25 年度前学期中に個別に同様の FD を実施した。

(4) プログラム構成

13:00～ 13:10	あいさつ	稲田センター長
13:10～ 13:50	H24 年度 G-TELP と TOEIC-IP のデータから見る本学学生の英語学力とその分析	小笠原教授
13:50～ 14:00	休憩	
14:00～ 14:30	e-learning 学習の必修化に向けて	廣江教授
14:30～ 15:00	3 Step CALL System とパワーワーズについて	奥田助教
15:00～ 15:10	休憩	
15:10～ 16:00	全体の質疑応答およびディスカッション	廣江教授

(5) 成果等

今回の FD を通して、専任教員と非常勤講師とのさらなる協力体制の構築、英語教育上の問題点の共有、および新しい英語教育改革への理解への徹底を図ることができ、さらに意見交換により英語教育の課題を認識することもできた。

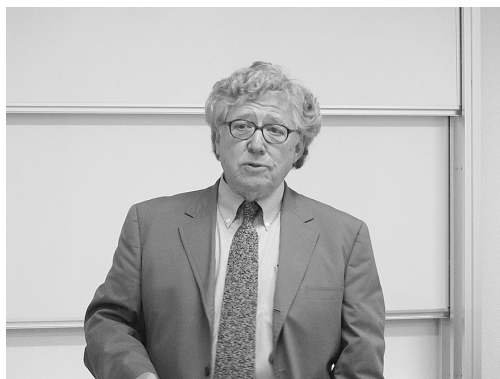
2. モンタナ夏期語学研修体験報告会の実施

平成 25 年 5 月にモンタナ大学 (University of Montana) と学術交流協定を結び、協定に伴い夏季語学研修先としてモンタナ大学 English Language Institute に長崎大学の学生 27 名を派遣した。

平成 25 年 10 月 30 日に研修に参加した学生が全員出席し、報告会を行った。



3. モンタナ大学 Robert Hausmann 教授講演会



4. G-TELP 結果報告

(1) 趣旨

「総合英語」及び「英語コミュニケーションⅢ」の単位認定の際に、総合評価の20%として評価する G-TELP の学部別・クラス別得点分布状況の周知を図り、常勤・非常勤を問わず指導する際の参考にしていただく。

(2) 得点分布状況

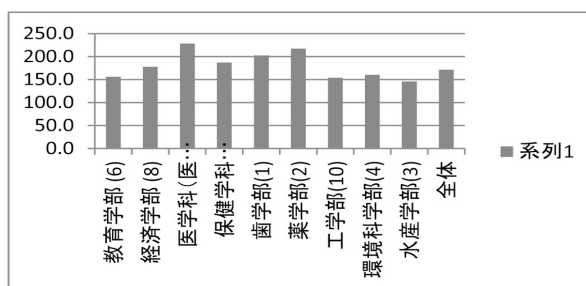
H24年度
G-TELP
学部別成績(総合点 300 点)結果

GRM(Grammar)
LST(Listening)
RED(Reading Vocabulary)
TTL(Total)

H24年度前期(総合英語I)

G-TELP 1年生 Form 312

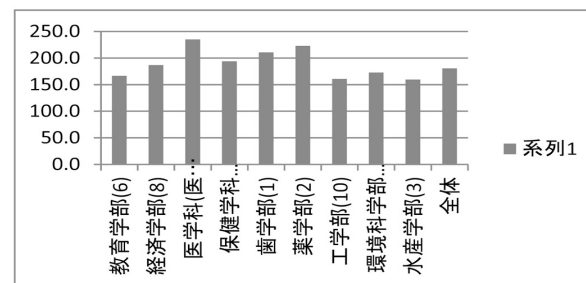
学部(開講クラス数)	TTL
教育学部(6)	156.1
経済学部(8)	177.7
医学科(医学部)(3)	228.4
保健学科(医学部)(3)	187.0
歯学部(1)	202.4
薬学部(2)	217.2
工学部(10)	153.8
環境科学部(4)	160.1
水産学部(3)	145.7
全体	171.5



H24年度後期(総合英語II)

G-TELP 1年生 Form 319

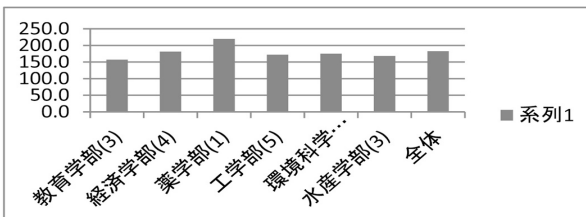
学部(開講クラス数)	TTL
教育学部(6)	166.6
経済学部(8)	186.7
医学科(医学部)(3)	235.0
保健学科(医学部)(3)	193.8
歯学部(1)	210.6
薬学部(2)	223.1
工学部(10)	160.9
環境科学部(4)	172.9
水産学部(3)	159.6
全体	180.6



H24年度前期実施分(総合英語III)

G-TELP 2年生 Form 314

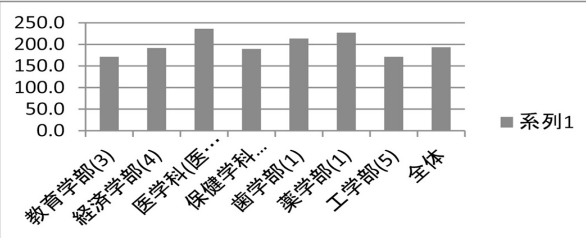
学部(開講クラス数)	TTL
教育学部(3)	157.1
経済学部(4)	181.3
薬学部(1)	219.7
工学部(5)	172.1
環境科学部(4)	175.0
水産学部(3)	168.1
全体	182.4



H24年度後期実施分(総合英語III)

G-TELP 2年生 Form 314

学部(開講クラス数)	TTL
教育学部(3)	171.3
経済学部(4)	191.7
医学科(医学部)(3)	236.1
保健学科(医学部)(3)	189.3
歯学部(1)	213.7
薬学部(1)	227.2
工学部(5)	171.3
全体	193.2



(注)環境科学部と水産学部は、全クラス前期に総合英語Ⅲを開講。
医学部、歯学部は全クラス後期に総合英語Ⅲを開講。

H24年度
G-TELP
学部別成績結果

GRM(Grammar) 100点
LST(Listening) 100点
RED(Reading Vocabulary) 100点
TTL(Total) 300点

H24年度前期(総合英語I)

G-TELP 1年生 Form 312

学部(開講クラス数)	GRM	LST	RDG	TTL
教育学部(6)	59.1	45.9	51.1	156.1
経済学部(8)	68.5	48.2	61.0	177.7
医学科(医学部)(3)	87.2	61.4	79.8	228.4
保健学科(医学部)(3)	73.0	50.5	63.5	187.0
歯学部(1)	75.3	56.1	71.0	202.4
薬学部(2)	83.7	58.7	74.7	217.2
工学部(10)	58.3	45.1	50.4	153.8
環境科学部(4)	61.2	43.9	55.0	160.1
水産学部(3)	57.3	42.6	45.8	145.7
全体	65.6	48.1	57.7	171.5

H24年度後期(総合英語II)

G-TELP 1年生 Form 319

学部(開講クラス数)	GRM	LST	RDG	TTL
教育学部(6)	59.9	51.7	55.0	166.6
経済学部(8)	69.0	53.7	64.0	186.7
医学科(医学部)(3)	85.2	68.8	80.9	235.0
保健学科(医学部)(3)	71.0	55.6	67.2	193.8
歯学部(1)	77.1	59.0	74.4	210.6
薬学部(2)	82.1	62.3	78.7	223.1
工学部(10)	60.9	47.2	52.8	160.9
環境科学部(4)	63.8	51.4	57.6	172.9
水産学部(3)	59.6	47.3	52.6	159.6
全体	66.7	52.9	61.0	180.6

H24年度前期実施分(総合英語III)

G-TELP 2年生 Form 314

学部(開講クラス数)	GRM	LST	RDG	TTL
教育学部(3)	58.9	40.6	57.6	157.1
経済学部(4)	69.1	43.7	68.5	181.3
薬学部(1)	86.3	50.3	83.2	219.7
工学部(5)	67.6	42.3	62.3	172.1
環境科学部(4)	67.7	42.1	65.2	175.0
水産学部(3)	68.2	39.4	60.5	168.1
全体	70.8	44.4	67.1	182.4

H24年度後期実施分(総合英語III)

G-TELP 2年生 Form 314

学部(開講クラス数)	GRM	LST	RDG	TTL
教育学部(3)	65.1	44.5	61.6	171.3
経済学部(4)	73.7	47.3	70.7	191.7
医学科(医学部)(3)	88.5	61.3	86.2	236.1
保健学科(医学部)(3)	72.9	46.2	70.2	189.3
歯学部(1)	78.5	56.1	79.1	213.7
薬学部(1)	87.4	55.8	84.1	227.2
工学部(5)	68.1	44.2	59.0	171.3
全体	74.1	48.9	70.1	193.2

(注)環境科学部と水産学部は、全クラス前期に総合英語IIIを開講。
医学部、歯学部は全クラス後期に総合英語IIIを開講。

事業報告

H23年度前期－後期－H24年度前期(後期)

G－TELP Form 312－319－314

平成23年度(2011年度)入学学生

H23年前期 Form 312		H23 後期 Form 319		H24 前期 Form 314		H24 後期 Form 314		G Grammar 100 L Listening 100 R Reading 100 TTL Total 300	
クラス	TTL(G+L+R)	クラス	TTL(G+L+R)	クラス	TTL(G+L+R)	クラス	TTL(G+L+R)	Faculty	Department
La	159.6	La	160.1			2L1	172.2	Education	
Lb	146.5	Lb	168.0			2L2	170.5	Education	
Lc	156.3	Lc	166.0			2L3	173.7	Education	
Ld	154.1	Ld	160.9	2L4	137.4			Education	
Le	152.8	Le	160.3	2L5	161.4			Education	
Lf	156.0	Lf	153.9	2L6	170.8			Education	
Ea	180.4	Ea	190.8	2E(英1)上	209.8			Economics	
Eb	184.8			2E(英2)中	179.7			Economics	
Ec	174.1	Ec	179.1	2E(英3)中	185.0			Economics	
Ed	177.4	Ed	185.0	2E(英4)下	148.0			Economics	
Ee	189.7	Ee	193.5			2E(英5)上	207.7	Economics	
Ef	172.2	Ef	182.0			2E(英6)中	197.2	Economics	
Eg	175.7	Eg	181.9			2E(英7)中	190.5	Economics	
Eh	173.8					2E(英8)下	173.1	Economics	
M11	227.6	M11	234.1			2M1	236.7	Doctor	
M12	220.9	M12	233.4			2M2	233.8	Doctor	
						2M3	234.0	Doctor	
M13	180.2	M13	192.7			2M4	190.6	Nursing	
M14	180.0	M14	185.6			2M5	184.9	Nursing	
M15	186.4	M15	185.0			2M6	192.3	Nursing	
D16・17	198.3	D16・17	205.9			2D1・2	214.9	Dentistry	
P18	219.6	P18	227.2			2P1	227.2	Pharmacology	
P19	208.4	P19	216.9	2P2	219.7			Pharmacology	
Ta	147.8	Ta	162.6	2T(英1)上	204.1			Engineering	
Tb	154.1	Tb	153.8	2T(英2)中	173.3			Engineering	
Tc	159.3	Tc	165.5	2T(英3)中	179.7			Engineering	
Td	157.5	Td	172.0	2T(英4)下	157.5			Engineering	
Te	147.1	Te	170.9	2T(英5)下	145.3			Engineering	
Tf	160.1	Tf	166.5			2T(英6)上	211.3	Engineering	
Tg	145.4	Tg	145.5			2T(英7)中	182.4	Engineering	
Th	156.1	Th	162.6			2T(英8)中	178.5	Engineering	
Ti	149.6	Ti	164.1			2T(英9)下	137.8	Engineering	
Tj	154.8	Tj	173.2			2T(英10)下	149.0	Engineering	
Ka	159.2	Ka	169.3	2K(英1)上	191.3			Environment	
Kb	160.4	Kb	167.1	2K(英2)中	183.1			Environment	
Kc	163.6	Kc	179.4	2K(英3)中	172.3			Environment	
Kd	174.9	Kd	172.1	2K(英4)下	148.6			Environment	
Fa	142.1	Fa 上	186.1	2F(英1)上	187.7			Fisheries	
Fb	147.9	Fb 中	161.0	2F(英2)中	173.2			Fisheries	
Fc	149.4	Fc 下	138.1	2F(英3)下	142.2			Fisheries	
全体	170.4	全体	179.1	全体	174.7	全体	193.3		

H24年度前期－後期
G－TELP Form 312－319
平成24年度(2012年度)入学学生

G Grammar 100
L Listening 100
R Reading 100
TTL Total 300

H24前期 1年生
Form 312

H24後期 1年生
Form 319

クラス	TTL(G+L+R)	クラス	TTLG+L+R)	Faculty Department
L1	146.0	L1	165.8	Education
L2	153.4	L2	164.8	Education
L3	158.2	L3	167.9	Education
L4	159.5	L4	170.8	Education
L5	158.9	L5	163.5	Education
L6	161.6	L6	166.6	Education
E1	178.1	E1	183.3	Economics
E2	180.5	E2	186.3	Economics
E3	177.0	E3	185.0	Economics
E4	175.8	E4	186.6	Economics
E5	175.2	E5	185.0	Economics
E6	181.0	E6	191.6	Economics
E7	178.4	E7	190.0	Economics
E8	174.7	E8	185.3	Economics
M1	230.9	M1	232.6	Doctor
M2	231.7	M2	237.3	Doctor
M3	222.0	M3	235.3	Doctor
M4	182.4	M4	187.9	Nursing
M5	190.1	M5	196.4	Nursing
M6	188.3	M6	197.0	Nursing
D1・2	202.4	D1・2	210.6	Dentistry
P1	221.1	P1	234.0	Pharmacology
P2	213.6	P2	213.3	Pharmacology
T1	150.5	T1	160.5	Engineering
T2	154.8	T2	167.4	Engineering
T3	147.7	T3	149.6	Engineering
T4	148.8	T4	154.3	Engineering
T5	150.5	T5	163.4	Engineering
T6	162.1	T6	160.3	Engineering
T7	154.6	T7	150.4	Engineering
T8	155.6	T8	160.0	Engineering
T9	164.1	T9	173.4	Engineering
T10	149.2	T10	168.7	Engineering
K1	153.5	K1	172.3	Environment
K2	165.2	K2	176.1	Environment
K3	177.4	K3	178.3	Environment
K4	143.2	K4	162.5	Environment
F1	151.0	F(英1)習熟度 上	193.9	Fisheries
F2	142.2	F(英2)習熟度 中	148.3	Fisheries
F3	147.6	F(英3)習熟度 下	136.1	Fisheries
全体	171.5	全体	180.6	